

Guía de arborización rural

Para redes eléctricas aéreas en los niveles de tensión 0,23; 0,40; 6, 15 kV y hasta 24 kV, y fuera de la faja de servidumbre “non-edificandi”, se realiza la propuesta de no-plantación de árboles que superen la altura del denominado “cono eléctrico” (Ver Fig. N° 4).

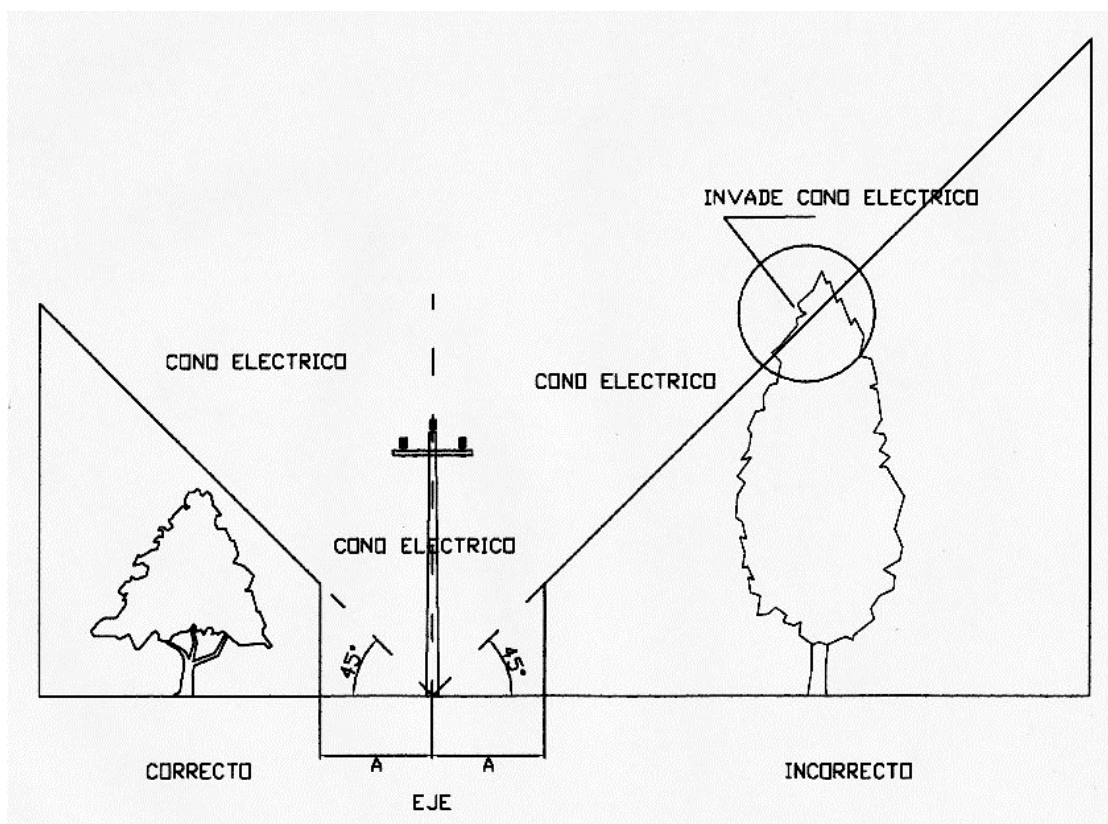


Fig.- 4

Control de rebrotes con herbecida (TORDON)

En zonas rurales la aplicación de éste herbicida es aplicable y de hecho debe de hacerse inmediatamente de podar o cortar rebrotes o talar (previa autorización del Director de Obra), pero en zonas urbanas la aplicación del mismo debe coordinarla el Contratista con la Intendencia respectiva.

IMPORTANTE: Los responsables de la aplicación de este instructivo deben leer también la etiqueta adosada al envase del producto y tener en cuenta las recomendaciones que allí se señalen.