

PLIEGO COMPRAS DIRECTAS – W92865

CAPITULO I

Objeto:

El objeto del presente llamado es la adquisición de filtros de escape para bombas de vacío utilizadas en el mantenimiento de Transformadores de Potencia.

ítem	Cant.	Descripción
1	1	Filtro de escape tipo MF30 y accesorios
2	5	Filtro de escape tipo MF100 y accesorios

CAPITULO II – CONDICIONES GENERALES

Forma de cotizar

Solo se aceptarán cotizaciones:

- en condiciones plaza
- precios firmes (no admitiéndose ajuste de precios a través de fórmula paramétrica).
- que coticen únicamente el ítem en forma completa.

Antecedentes del oferente

Se requiere la siguiente información:

- Se requiere que los oferentes (o fabricantes) hayan realizado satisfactoriamente, 5 suministros de materiales similares, en los últimos 3 años.
- Antecedentes de suministros anteriores de materiales similares en cantidades no menores a lo solicitado. Debe incluirse en la oferta la nómina de las empresas a las cuales le han sido suministrado estos materiales y accesorios, indicando: tipos de accesorios, cantidades, fechas de suministros.
- Documentación que acredite la solvencia y experiencia técnica del oferente en la fabricación de los materiales ofertados, como por ejemplo: antecedentes e historia de la empresa, artículos técnicos publicados referentes a los equipos ofertados, certificación de calidad.

UTE se reserva el derecho de realizar las averiguaciones que considere necesarias como para determinar que los datos presentados sean fidedignos.

Condiciones que determinarán el rechazo de la oferta

1. Cuando especialmente se solicite adjuntar material informativo o presentar muestras, el no cumplimiento podrá aparejar la desestimación de la oferta a juicio de la Administración.
2. Si el oferente no presenta la documentación requerida, para hacer un juicio formado de la oferta.

Condiciones de entrega

Plazo de entrega:

90 días calendarios.

El plazo se computará a partir del día siguiente de haber recibido la comunicación de adjudicación.

UTE podrá estudiar otros posibles plazos de entrega, reservándose el derecho de no considerar ofertas que se desvíen de lo solicitado.

Lugar de entrega

El material se entregará de lunes a viernes (días hábiles) de 8.00 a 14.00 horas, en la oficina administrativa de la Sub-Gerencia de Transformadores y Montajes, ubicada en la calle Mendoza 2551, esquina Santa Fe de la ciudad de Montevideo.

Comparación de ofertas

La comparación de ofertas se realizará por el total de los ítems.

Adjudicación

La adjudicación se realizará por el total de los ítems.

UTE se reserva el derecho de no adjudicar un ítem, o de modificar la cantidad de un ítem.

CAPITULO III – CONDICIONES TECNICAS

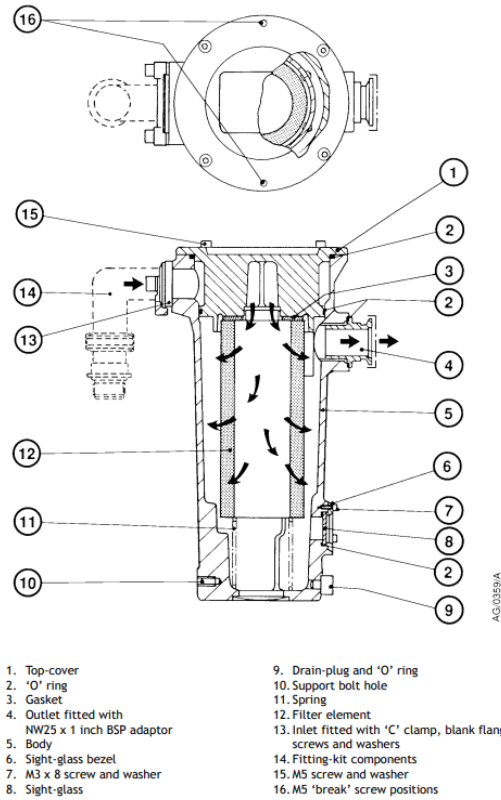
Los filtros serán instalados en la salida de escape de gases de bombas de vacío rotativas selladas en aceite. Los filtros deberán atrapar la neblina de aceite que se descarga con los gases. Los mismos deben ser aptos para gases corrosivos.

ITEM 1 – Filtro de escape Tipo MF30 y accesorios.

Características:

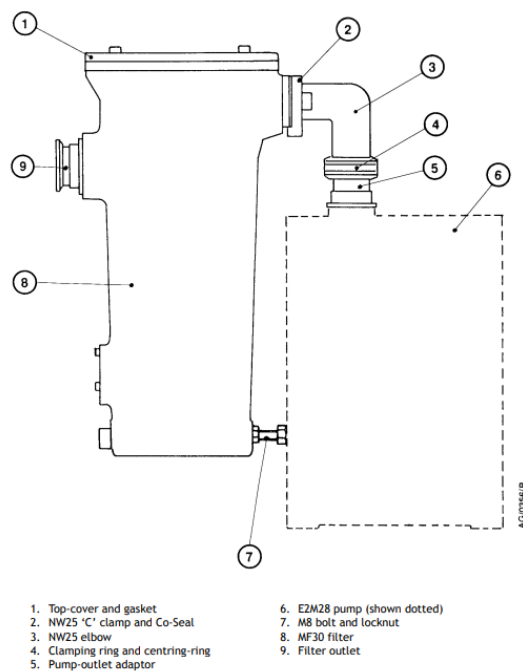
- Conexión de entrada de gases tipo NW25.
- Conexión de salida de gases tipo NW25.
- Eficiencia superior al 99.9%.
- Carcasa de aluminio con mirillas indicadores del nivel de aceite recolectado y purga de aceite para vaciado del filtro.
- Elemento filtrante de fibra de vidrio impregnada en epoxi con malla de acero inoxidable. Deberá tener al menos 1 elemento filtrante.
- Flujo de trabajo: 30 m³h-1.
- Presión de trabajo: 0.35 bar.

Figure 1 - MF30 oil mist filter



Adicionalmente junto con cada filtro se deberán suministrar los accesorios de acople a la bomba y el filtro. Ítem 2, 3, 4 y 5 de la Figura 6.

Figure 6 - Installation of an MF30 oil mist filter onto an EZM28 pump

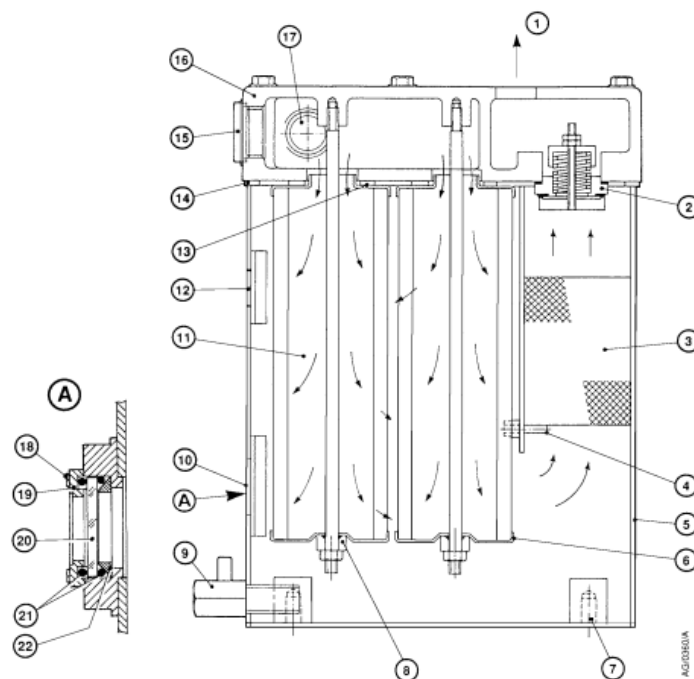


ITEM 2 – ITEM 1 – Filtro de escape Tipo MF100.

Características:

- Conexión de entrada de gases tipo NW25.
- Conexión de salida de gases tipo 1" BSP.
- Eficiencia superior al 99.9%.
- Carcasa de aluminio con mirillas indicadores del nivel de aceite recolectado y purga de aceite para vaciado del filtro.
- Elemento filtrante de fibra de vidrio impregnada en epoxi con malla de acero inoxidable. Deberá tener al menos 2 elemento filtrante.
- Flujo de trabajo: 80 m3h-1.
- Presión de trabajo: 0.35 bar.

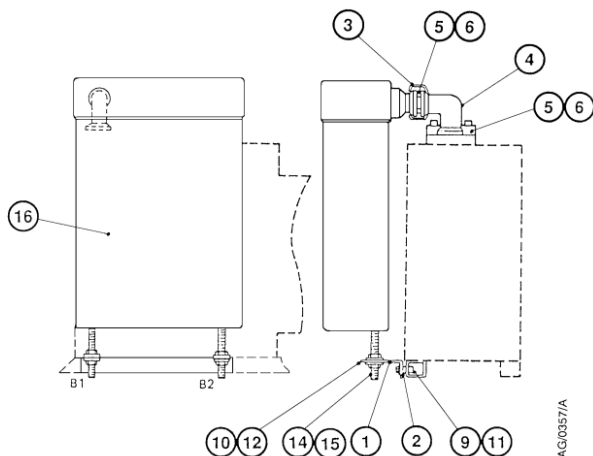
Figure 2 - MF100 and MF100AE oil mist filters and CP100 catchpot
(MF100 and MF100AE shown)



- | | |
|-------------------------------------|--|
| 1. Outlet | 12. Sight-glass (catchpots only) |
| 2. Relief valve | 13. Gasket |
| 3. Wire mesh element | 14. Top cover gasket |
| 4. Screw | 15. 1 inch BSP plug |
| 5. Body | 16. Top-cover |
| 6. Retaining plate | 17. Inlet |
| 7. Mounting-stud holes | 18. Pan-head screw (4 off, MF100AE only) |
| 8. Nut | 19. Bezel (MF100AE only) |
| 9. Drain-valve | 20. Sight-glass (MF100AE only) |
| 10. Sight-glass (mist filters only) | 21. 'O' rings (MF100AE only) |
| 11. Element (mist filters only) | 22. Compression ring (MF100AE only) |

Adicionalmente junto con cada filtro se deberán suministrar los accesorios de acople a la bomba y el filtro. Ítem 3, 4, 5 y 6 de la Figura 7.

Figure 7 - Installation of an MF100 oil mist filter or a CP100 catchpot onto an EM40 or an EM80 pump



- | | |
|-----------------------|------------------------------------|
| 1. Support bracket | 9. M8 x 35 screw |
| 2. Spacer | 10. M10 nut |
| 3. NW25 clamp | 11. M8 washer |
| 4. NW25 elbow | 12. M10 washer |
| 5. NW25 centring-ring | 13. Not used |
| 6. 'O' ring | 14. M10 x 110 stud |
| 7. Not used | 15. M10 x 140 stud |
| 8. Not used | 16. MF100 filter or CP100 catchpot |

GARANTIA

Los suministros se deberán garantizar por un período de un año, contado a partir de su recepción en Almacenes de UTE.