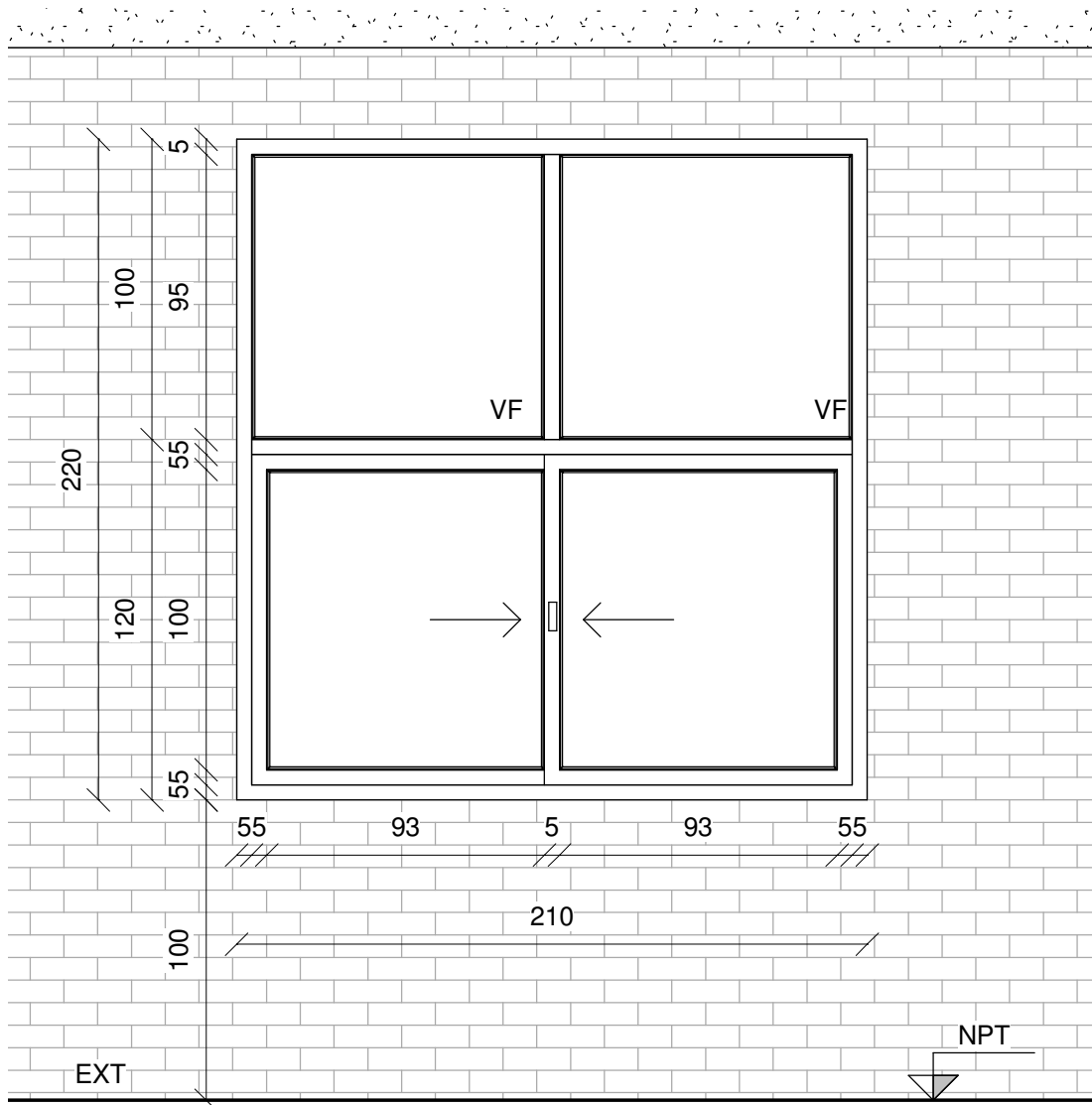




Planilla de aberturas



Las medidas estan en centímetros

CANTIDAD	17	IZQ.		UBICACIÓN	SECTOR: FACHADA	MAT.: ALUMINIO	AL01
		DER.			SECTOR:	TIPO:	
MARCO							
MARCO GUÍA		SI	SÍ	NO		MATERIAL:	ALUMINIO CON FELPILLAS
TIPO							
ANCLAJE		GRAPAS AMURE			COLOCACION: A Y P 3 a 1		
HOJA							
ESTRUCTURA		SISTEMA MECAL SERIE 30					
TABLERO							
TERMINACIÓN							
VIDRIOS		ESPESOR: 6 12 6mm			TIPO: TERMOPANELES 6 12 6 (INT. LAMINADO. EXT. TEMPLADO)		
HERRAJES		CANTIDAD		TIPO		MATERIAL	
MOVIMIENTO		2		CORREDIZA		ALUMINIO	
CIERRE		1		TIRADOR TIPO		ALUMINIO	
MANIOBRA		1				ALUMINIO	
OBSERVACIONES		SE DEBE DEJAR PREVISTO UN RIEL PARA LA COLOCACIÓN DE MOSQUITEROS. LLEVARÁ BURLETES HEMERTICIDAD.				ESCALA	1/25
						DET. HOJA	Al 6012