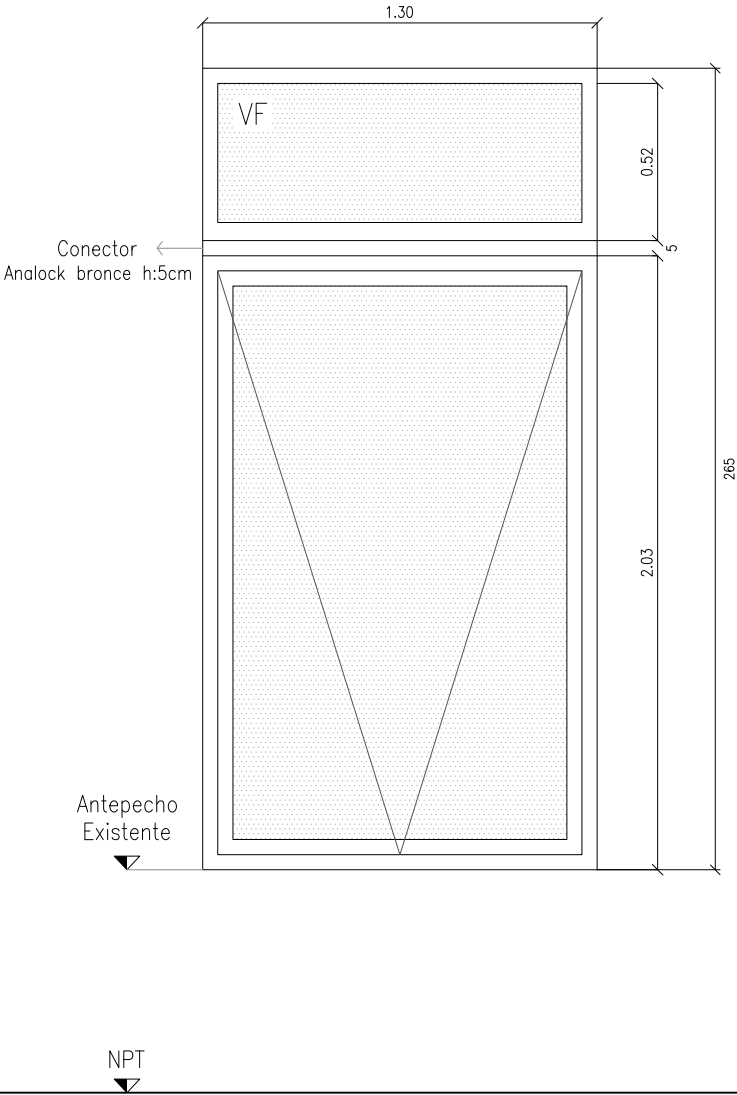


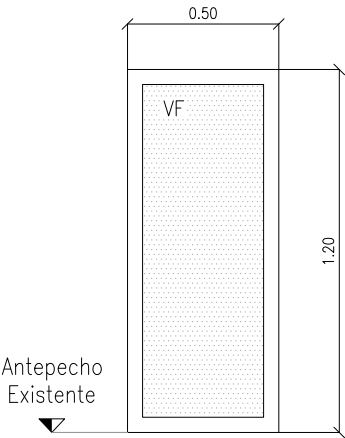
TODAS LAS DIMENSIONES DEBERÁN SER RECTIFICADAS EN OBRA  
La presupuestación según el siguiente plano implica la conformidad constructiva por parte del contratista sin perjuicio de la calidad y durabilidad de los trabajos



Tipo: A01\_Proyectante + Conector + Vidrio fijo  
Línea: Gala  
Cantidad: 16  
Ubicación: Sector 3a. Local 21, 22, 23, 24, 25, 34, 41  
Material: Aluminio  
Terminación: Anolock Bronce  
Herrajes: Estándar de la serie  
Vidrios: DVH 5+9+4

O B R A : UTEC – Universidad Tecnológica		<div><div>M P R</div><div>PROJECT MANAGEMENT</div><div>www.mpr.com.uy</div><div>notificaciones@mpr.com.uy</div><div>Berro 1310</div><div>Montevideo, Uruguay</div><div>(+598) 2706 9262</div></div>	ESCALAS: 1:25	SECTOR: 03a  AIO1  LÁMINA
PLANO: Aberturas			FECHA: 08-agosto-16	
UBICACION : Calle Francisco Antonio Maciel, Durazno, Uruguay			ARCHIVO: S03a Planillas Aberturas r04.dwg	
TECNICO: MPR Project Management	FIRMA:			
PROPIETARIO: _	FIRMA:			
ASESOR: _	FIRMA:			

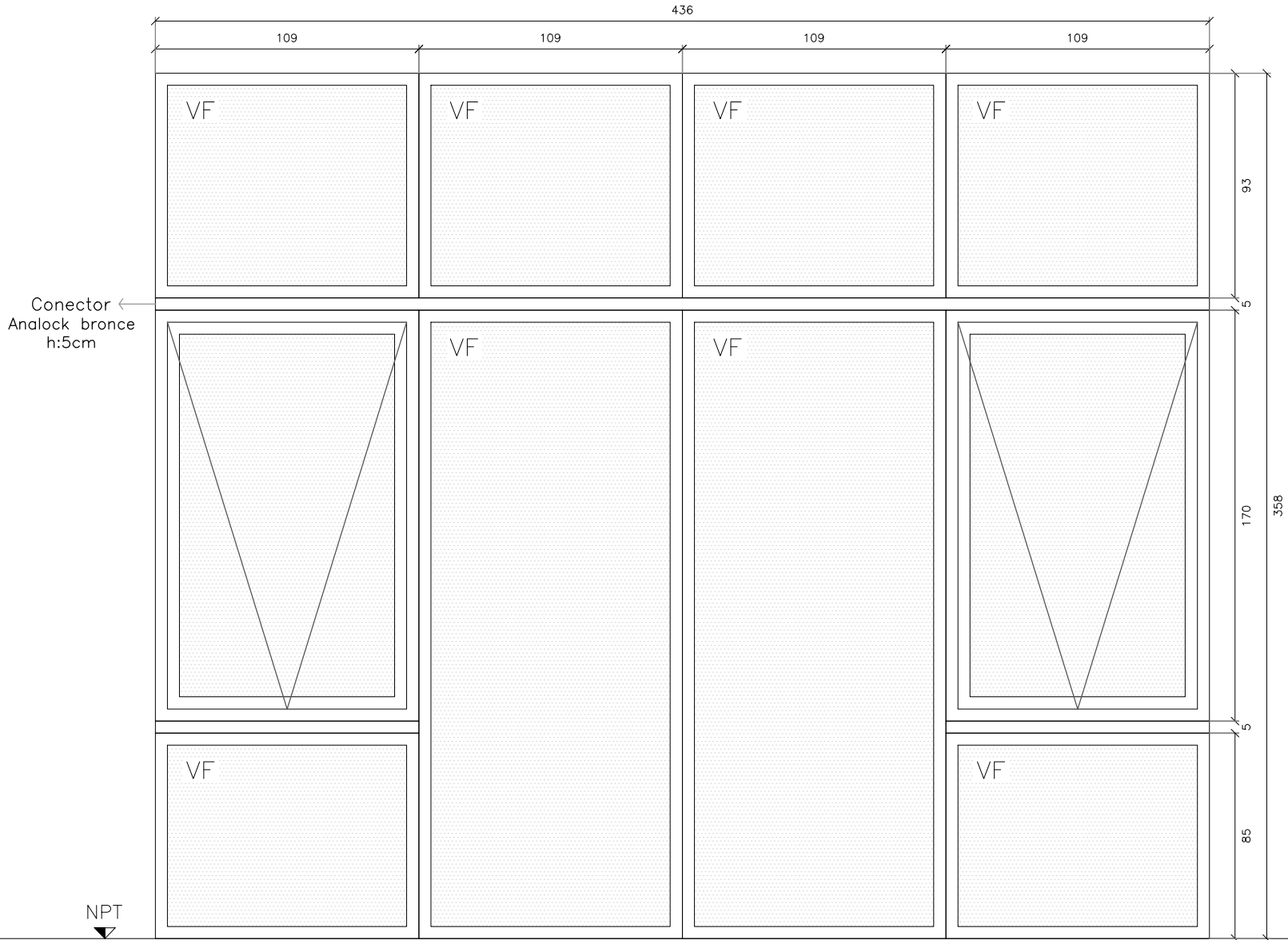
TODAS LAS DIMENSIONES DEBERÁN SER RECTIFICADAS EN OBRA  
La presupuestación según el siguiente plano implica la conformidad constructiva por parte del contratista sin perjuicio de la calidad y durabilidad de los trabajos



NPT

Tipo: A06\_Vidrio fijo  
Línea: Gala  
Cantidad: 11  
Ubicación: Sector 3a. Locales 20, 27, 36, DEP, 31  
Material: Aluminio  
Terminación: Anolock Bronce  
Herrajes: Estándar de la serie  
Vidrios: DVH 5+9+4

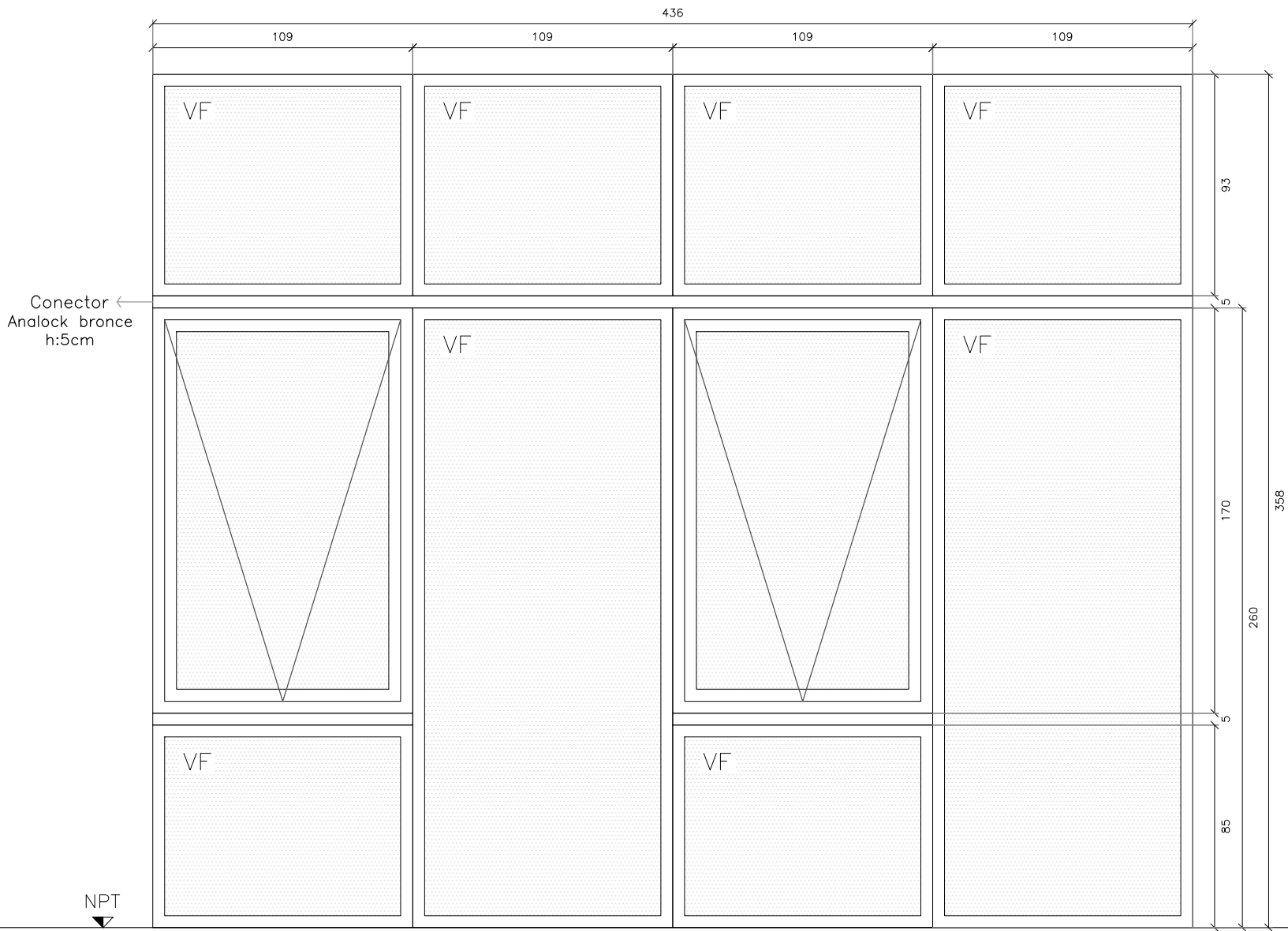
O B R A : UTEC – Universidad Tecnológica		<div><div>M P R</div><div>PROJECT MANAGEMENT</div><div>www.mpr.com.uy</div><div>notificaciones@mpr.com.uy</div><div>Berro 1310</div><div>Montevideo, Uruguay</div><div>(+598) 2706 9262</div></div>	ESCALAS: 1:25	SECTOR: 03a  AI06  LÁMINA
PLANO: Aberturas			FECHA: 08-agosto-16	
UBICACION : Calle Francisco Antonio Maciel, Durazno, Uruguay			ARCHIVO: S03a Planillas Aberturas r04.dwg	
TECNICO: MPR Project Management	FIRMA:			
PROPIETARIO: _	FIRMA:			
ASESOR: _	FIRMA:			



Tipo: A04\_Vidrios fijos + 2 Proyectantes  
Línea: Gala  
Cantidad: 1  
Ubicación: PB (Local 70)  
Material: Aluminio  
Terminación: Anolock Bronce  
Herrajes: Estándar de la serie  
Vidrios: DVH

O B R A : UTEC – Universidad Tecnológica	
PLANO: Planilla Aberturas	
UBICACION : Calle Francisco Antonio Maciel, Durazno, Uruguay	
TECNICO: MPR Project Management	FIRMA:
PROPIETARIO: _	FIRMA:
ASESOR: –	FIRMA:
REVISOR: –	APROBO:

<div><div>M P R</div><div>PROJECT MANAGEMENT</div><div>www.mpr.com.uy notificaciones@mpr.com.uy Barro 1310 Montevideo, Uruguay (+598) 2706 9262</div></div>	ESCALAS: 1.25	SECTOR: 4  AIO4  LÁMINA Aberturas r00.dwg
	FECHA: 27-jul-16	
	ARCHIVO: S04 – S05 AI-Planilla	



Tipo: A05\_Vidrios fijos + 2 Proyectantes  
Línea: Gala  
Cantidad: 3  
Ubicación: PB (Local 69, 68)  
Material: Aluminio  
Terminación: Anolock Bronce  
Herrajes: Estándar de la serie  
Vidrios: DVH

O B R A : UTEC – Universidad Tecnológica	
PLANO: Planilla Aberturas	
UBICACION : Calle Francisco Antonio Maciel, Durazno, Uruguay	
TECNICO: MPR Project Management	FIRMA:
PROPIETARIO: _	FIRMA:
ASESOR: –	FIRMA:
REVISO: –	APROBO:

M P R

PROJECT  
MANAGEMENT

www.mpr.com.uy  
notificaciones@mpr.com.uy  
Barro 1310  
Montevideo, Uruguay  
(+598) 2706 9262

ESCALAS: 1.25
FECHA: 27-jul-16
ARCHIVO: S04 – S05 AI-Planilla

SECTOR: 4

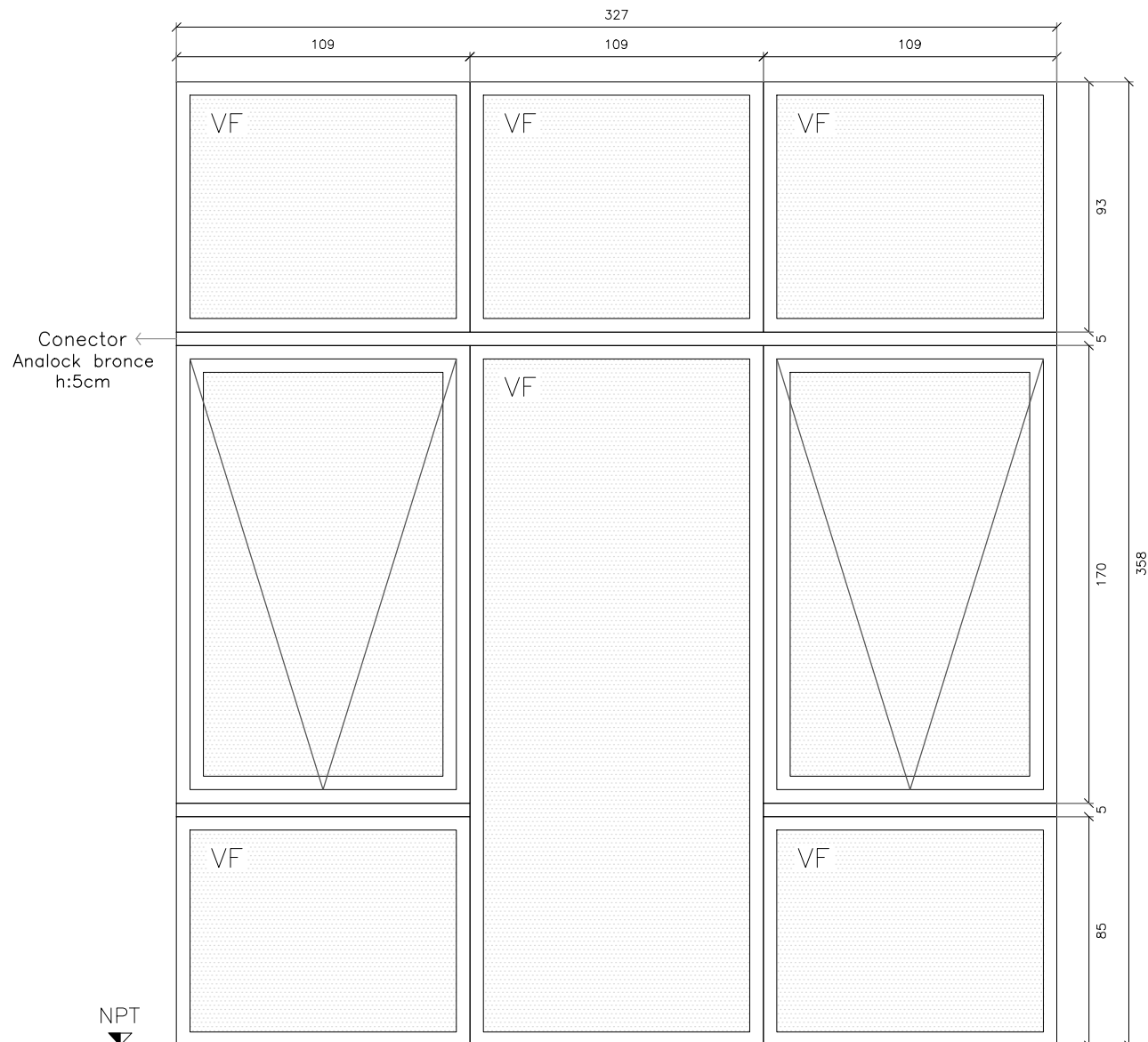
AI05

LÁMINA

Aberturas r00.dwg

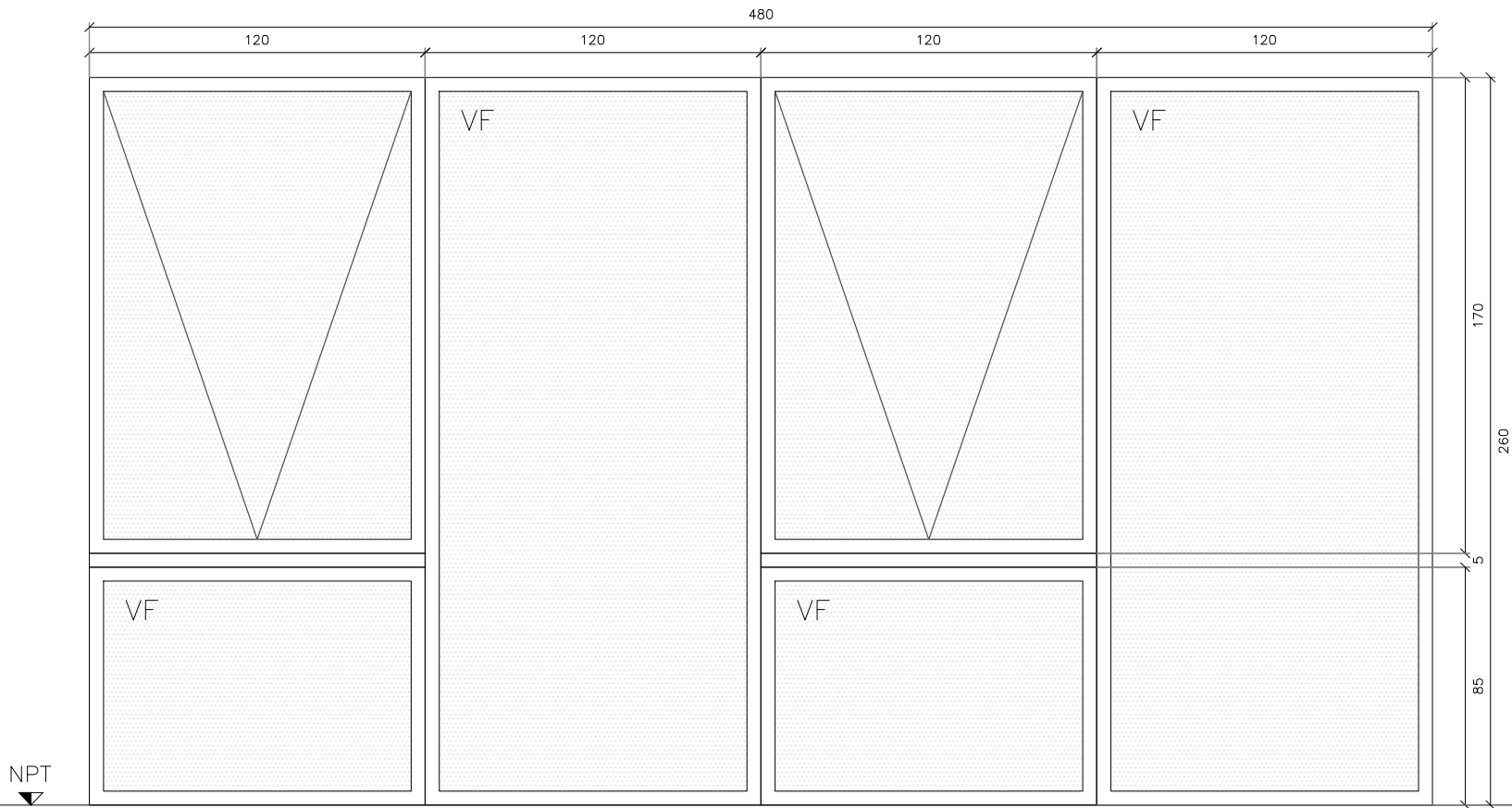
TODAS LAS DIMENSIONES DEBERÁN SER RECTIFICADAS EN OBRA

La presupuestación según el siguiente plano implica la conformidad constructiva por parte del contratista sin perjuicio de la calidad y durabilidad de los trabajos



Tipo: A06\_Vidrios fijos + 2 Proyectantes  
 Línea: Gala  
 Cantidad: 1  
 Ubicación: PB (Local 68)  
 Material: Aluminio  
 Terminación: Anolock Bronce  
 Herrajes: Estándar de la serie  
 Vidrios: DVH

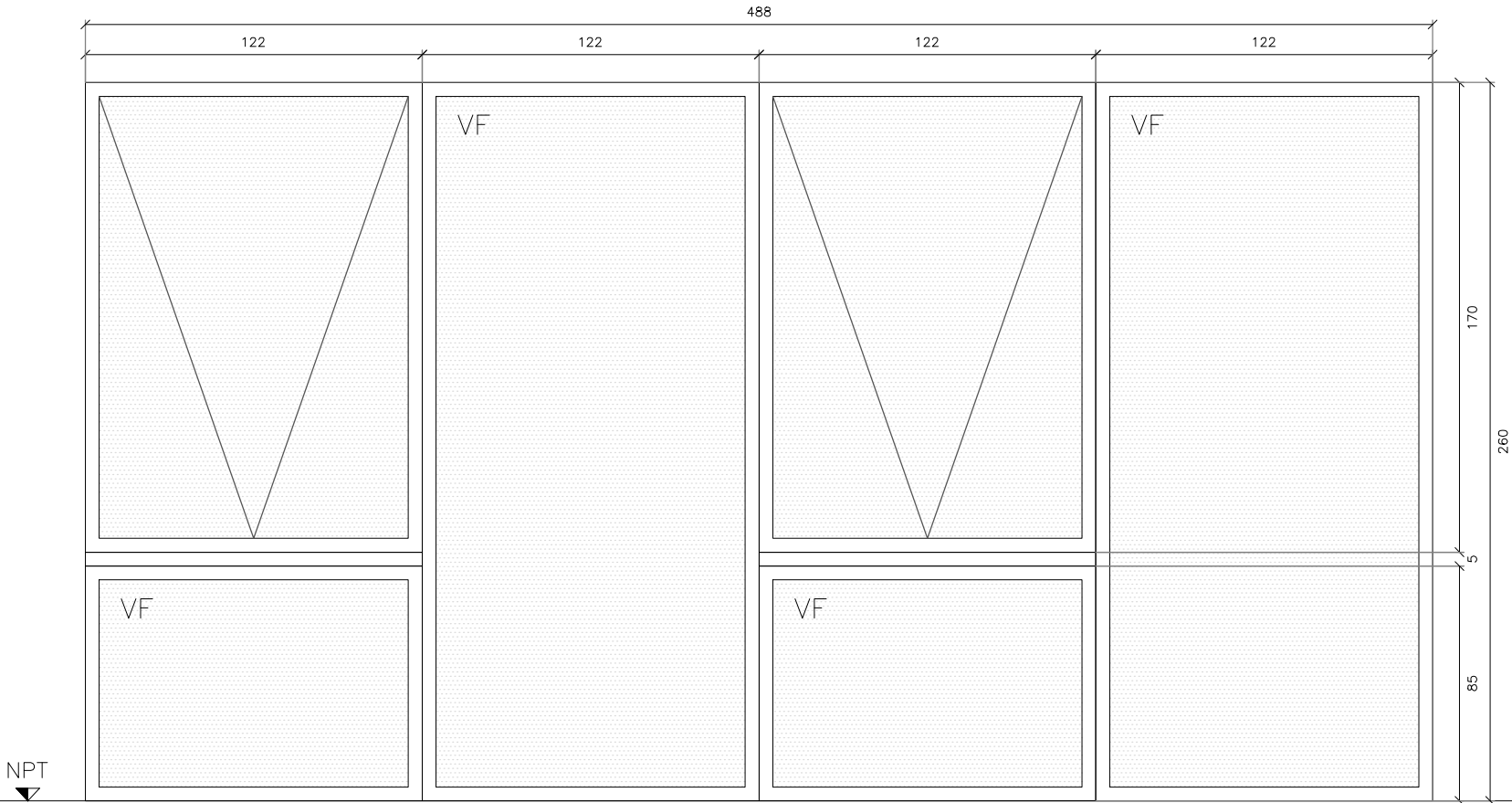
O B R A : UTEC – Universidad Tecnológica		<div><div><div>M</div><div>P</div><div>R</div></div><div>P R O J E C T M A N A G E M E N T</div><div><a href="http://www.mpr.com.uy">www.mpr.com.uy</a> <a href="mailto:notificaciones@mpr.com.uy">notificaciones@mpr.com.uy</a> Berro 1310 Montevideo, Uruguay (+598) 2706 9262</div></div>	ESCALAS: 1:25	SECTOR: 4  <div>AI06</div> <div>LÁMINA</div>
PLANO: Planilla Aberturas			FECHA: 05-ago-16	
UBICACION : Calle Francisco Antonio Maciel, Durazno, Uruguay			ARCHIVO:	
TECNICO: MPR Project Management	FIRMA:		S04 – S05 AI-Planilla	
PROPIETARIO: _	FIRMA:		Aberturas r00.dwg	
ASESOR: _	FIRMA:			



Tipo: A07\_Vidrios fijos + 2 Proyectantes  
Línea: Gala  
Cantidad: 3  
Ubicación: PB (Locales 79,78)  
Material: Aluminio  
Terminación: Anolock Bronce  
Herrajes: Estándar de la serie  
Vidrios: DVH

O B R A : UTEC – Universidad Tecnológica	
PLANO: Planilla Aberturas	
UBICACION : Calle Francisco Antonio Maciel, Durazno, Uruguay	
TECNICO: MPR Project Management	FIRMA:
PROPIETARIO: _	FIRMA:
ASESOR: –	FIRMA:
REVISOR: –	APROBO:

<div><div>M P R</div><div>PROJECT MANAGEMENT</div><div>www.mpr.com.uy notificaciones@mpr.com.uy Barro 1310 Montevideo, Uruguay (+598) 2706 9262</div></div>	ESCALAS: 1.25	SECTOR: 5  <div>AIO7</div> <div>LÁMINA</div> <div>Aberturas r00.dwg</div>
	FECHA: 27-jul-16	
	ARCHIVO: S04 – S05 AI-Planilla	



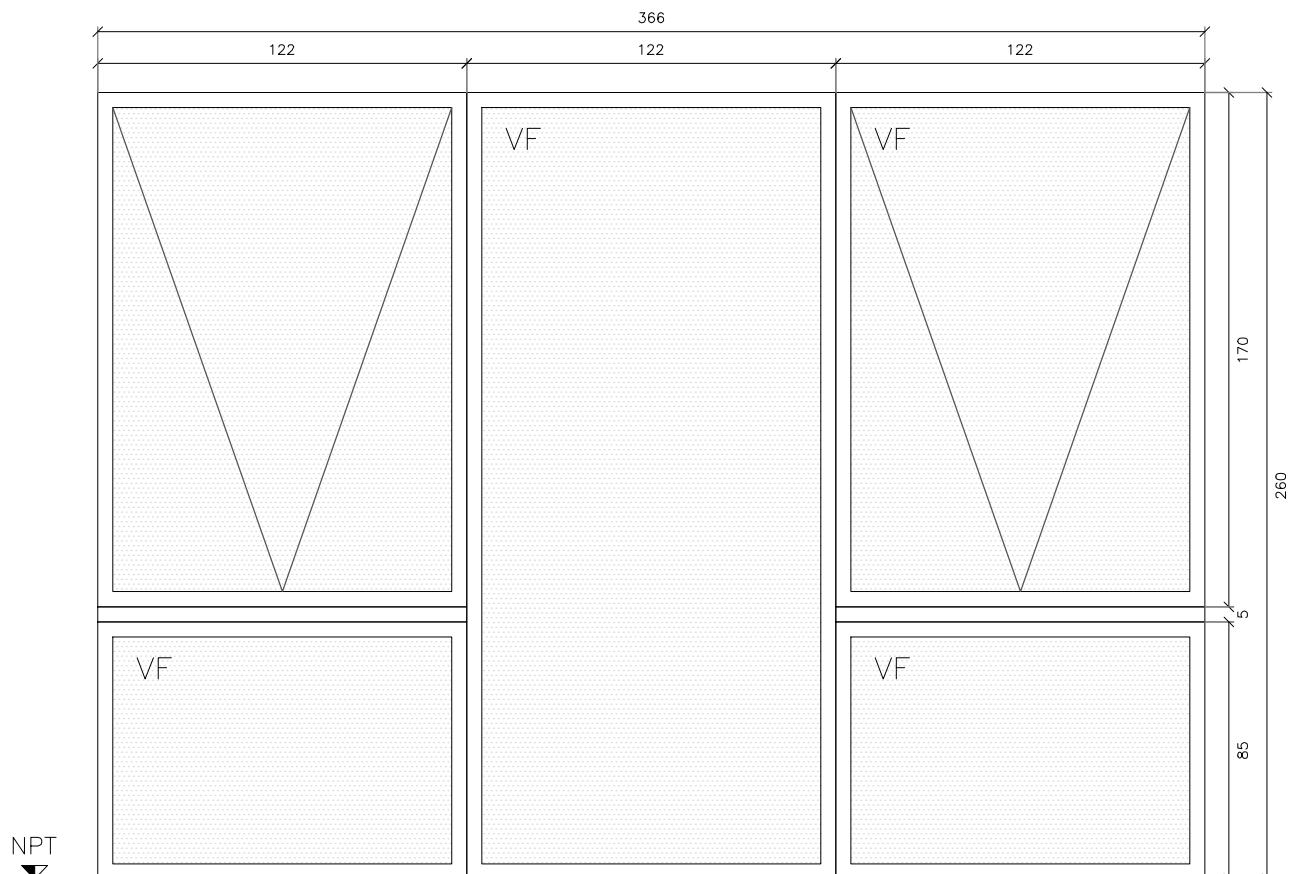
Tipo: A08\_Vidrios fijos + 2 Proyectantes  
Línea: Gala  
Cantidad: 1  
Ubicación: PB (Local 77)  
Material: Aluminio  
Terminación: Anolock Bronce  
Herrajes: Estándar de la serie  
Vidrios: DVH

O B R A : UTEC – Universidad Tecnológica	
PLANO: Planilla Aberturas	
UBICACION : Calle Francisco Antonio Maciel, Durazno, Uruguay	
TECNICO: MPR Project Management	FIRMA:
PROPIETARIO: _	FIRMA:
ASESOR: –	FIRMA:
REVISOR: –	APROBO:

<div><div>M P R</div><div>PROJECT MANAGEMENT</div><div>www.mpr.com.uy notificaciones@mpr.com.uy Barro 1310 Montevideo, Uruguay (+598) 2706 9262</div></div>	ESCALAS: 1.25	SECTOR: 5  AI08  LÁMINA Aberturas r00.dwg
	FECHA: 27-jul-16	
	ARCHIVO: S04 – S05 AI-Planilla	

TODAS LAS DIMENSIONES DEBERÁN SER RECTIFICADAS EN OBRA

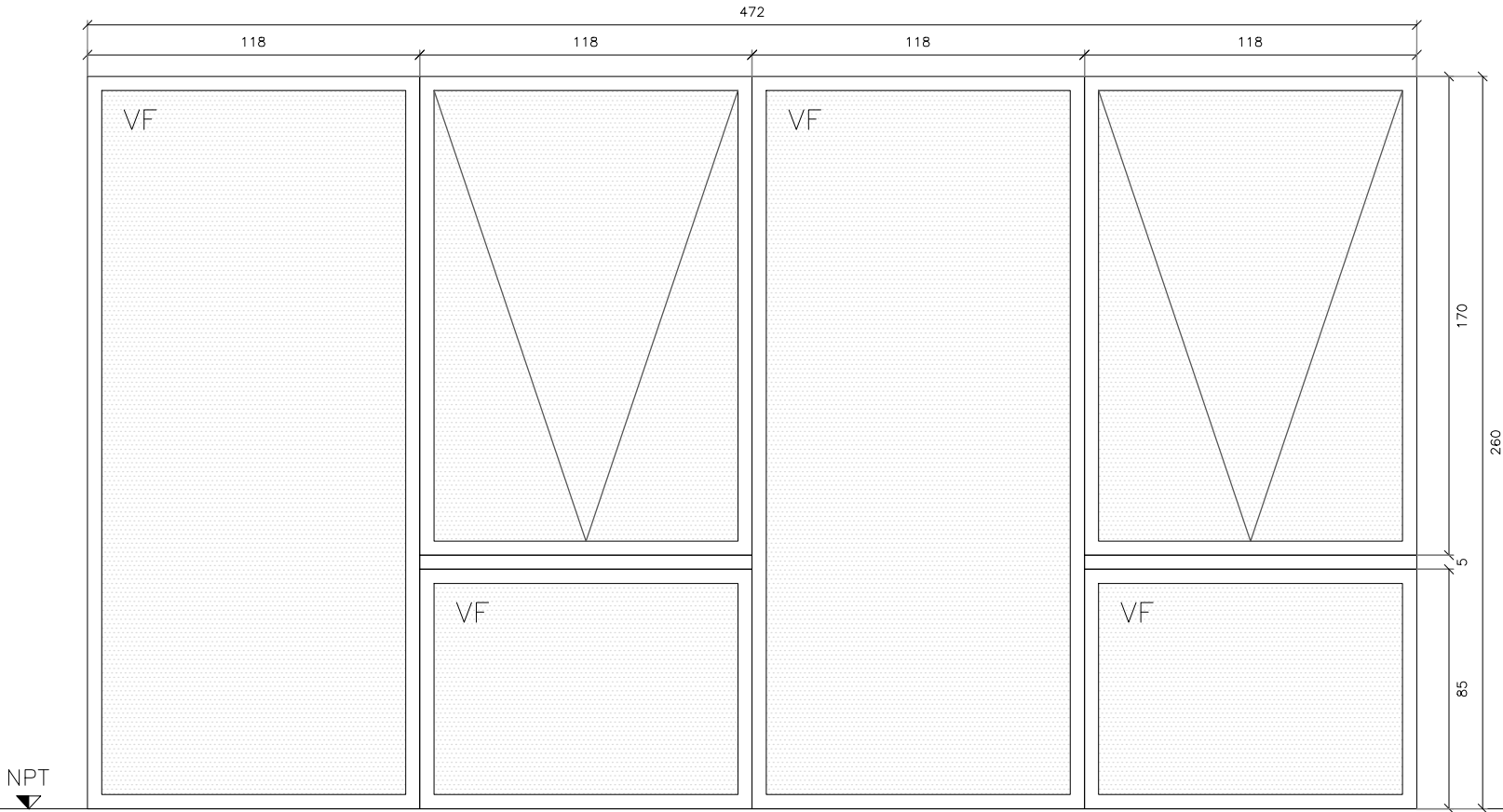
La presupuestación según el siguiente plano implica la conformidad constructiva por parte del contratista sin perjuicio de la calidad y durabilidad de los trabajos



Tipo: A09\_Vidrios fijos + 2 Proyectantes  
 Línea: Gala  
 Cantidad: 1  
 Ubicación: PB (Local 77)  
 Material: Aluminio  
 Terminación: Anolock Bronce  
 Herrajes: Estándar de la serie  
 Vidrios: DVH

O B R A : UTEC – Universidad Tecnológica		<div><div>M</div><div>P</div><div>R</div></div> <div>P R O J E C T M A N A G E M E N T</div> <div>www.mpr.com.uy notificaciones@mpr.com.uy Berro 1310 Montevideo, Uruguay (+598) 2706 9262</div>	ESCALAS: 1:25	SECTOR: 5
PLANO: Planilla Aberturas			FECHA: 05-ago-16	
UBICACION : Calle Francisco Antonio Maciel, Durazno, Uruguay			ARCHIVO: S04 – S05 AI–Planilla	
TECNICO: MPR Project Management	FIRMA:		Aberturas r00.dwg	<div>AI09</div> <div>LÁMINA</div>
PROPIETARIO: _	FIRMA:			
ASESOR: _	FIRMA:			





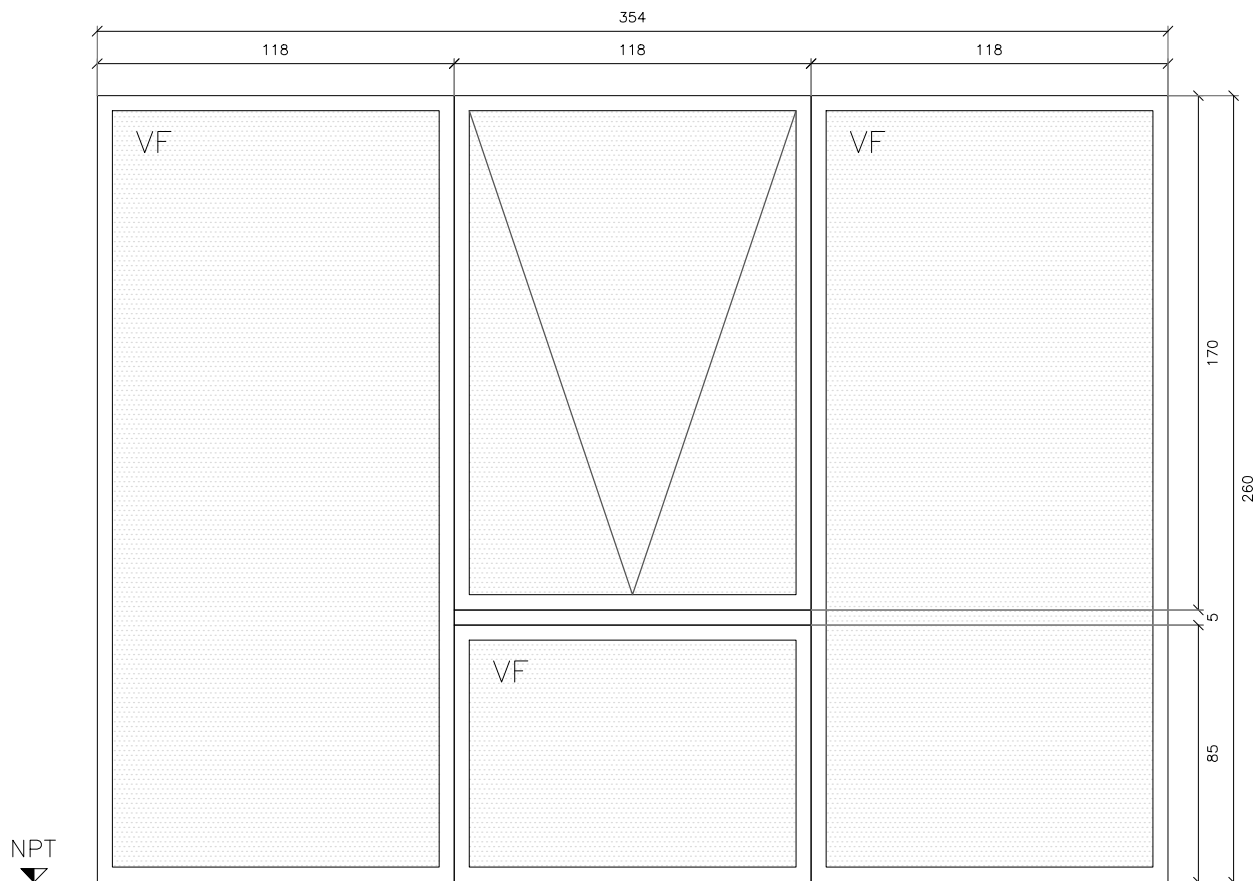
Tipo: A10\_Vidrios fijos + 2 Proyectantes  
Línea: Gala  
Cantidad: 1  
Ubicación: PB (Local 76)  
Material: Aluminio  
Terminación: Anolock Bronce  
Herrajes: Estándar de la serie  
Vidrios: DVH

O B R A : UTEC – Universidad Tecnológica	
PLANO: Planilla Aberturas	
UBICACION : Calle Francisco Antonio Maciel, Durazno, Uruguay	
TECNICO: MPR Project Management	FIRMA:
PROPIETARIO: _	FIRMA:
ASESOR: –	FIRMA:
REVISOR: –	APROBO:

<div><div>M P R</div><div>PROJECT MANAGEMENT</div><div>www.mpr.com.uy notificaciones@mpr.com.uy Barro 1310 Montevideo, Uruguay (+598) 2706 9262</div></div>	ESCALAS: 1.25	SECTOR: 5  <div>AI10</div> <div>LÁMINA</div> <div>Aberturas r00.dwg</div>
	FECHA: 27-jul-16	
	ARCHIVO: S04 – S05 AI-Planilla	

TODAS LAS DIMENSIONES DEBERÁN SER RECTIFICADAS EN OBRA

La presupuestación según el siguiente plano implica la conformidad constructiva por parte del contratista sin perjuicio de la calidad y durabilidad de los trabajos




Tipo: A11\_Vidrios fijos + Proyectante  
 Línea: Gala  
 Cantidad: 1  
 Ubicación: PB (Local 76)  
 Material: Aluminio  
 Terminación: Anolock Bronce  
 Herrajes: Estándar de la serie  
 Vidrios: DVH

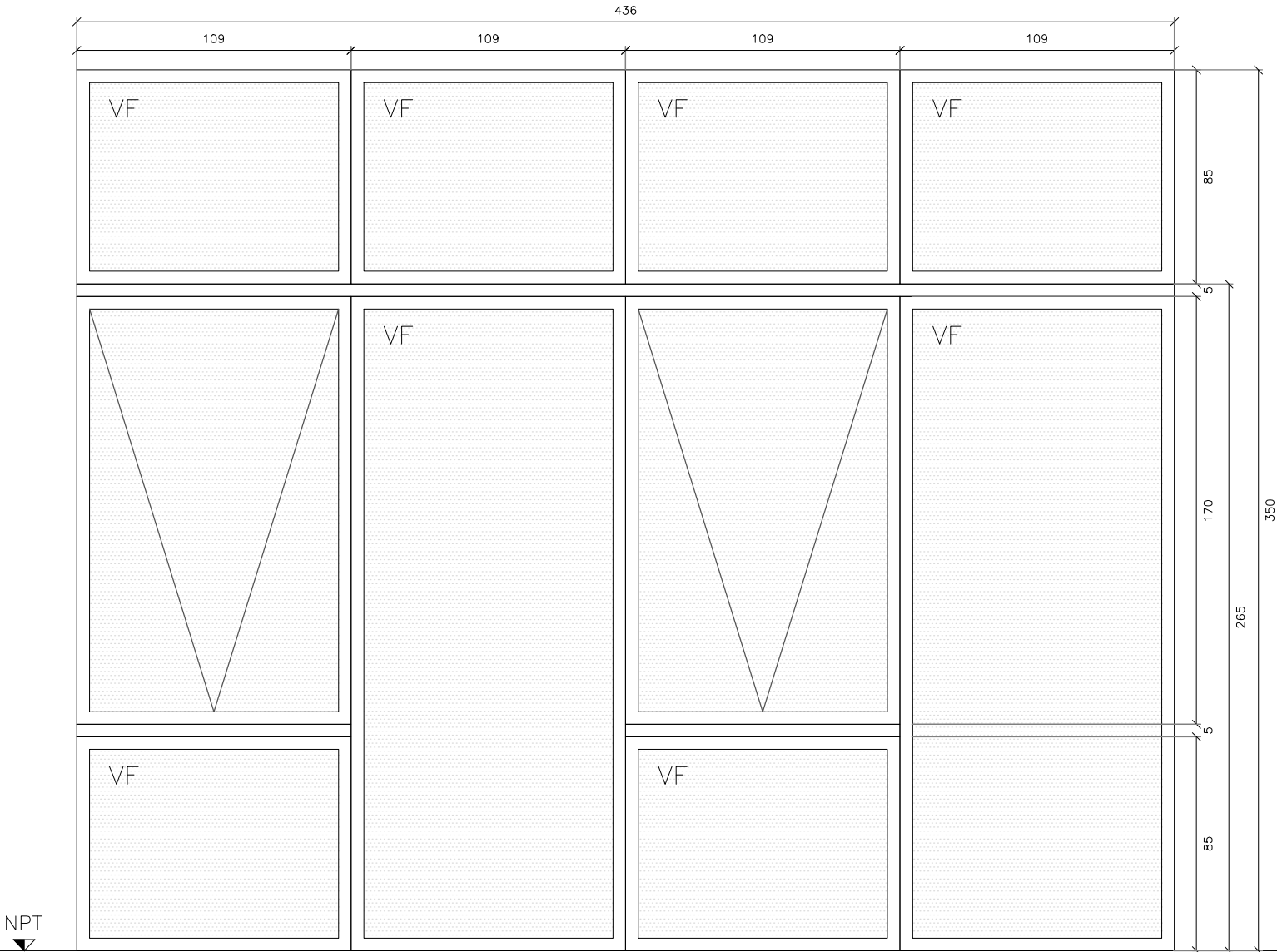
O B R A : UTEC – Universidad Tecnológica		<div><div>M</div><div>P</div><div>R</div></div> <div>P R O J E C T M A N A G E M E N T</div> <div>www.mpr.com.uy notificaciones@mpr.com.uy Berro 1310 Montevideo, Uruguay (+598) 2706 9262</div>	ESCALAS: 1:25	SECTOR: 5  <div>A111</div> <div>LÁMINA</div>
PLANO: Planilla Aberturas			FECHA: 05-ago-16	
UBICACION : Calle Francisco Antonio Maciel, Durazno, Uruguay			ARCHIVO: S04 – S05 A1-Planilla	
TECNICO: MPR Project Management	FIRMA:		Aberturas r00.dwg	
PROPIETARIO: _	FIRMA:			
ASESOR: _	FIRMA:			



Tipo: A14\_Vidrios fijos + 2 Proyectantes  
Línea: Gala  
Cantidad: 1  
Ubicación: PA (Local 107)  
Material: Aluminio  
Terminación: Anolock Bronce  
Herrajes: Estándar de la serie  
Vidrios: DVH

O B R A : UTEC – Universidad Tecnológica	
PLANO:	Planilla Aberturas
UBICACION : Calle Francisco Antonio Maciel, Durazno, Uruguay	
TECNICO: MPR Project Management	FIRMA:
PROPIETARIO: _	FIRMA:
ASESOR: _	FIRMA:
REVISOR: _	APROBO:

 <p>PROJECT MANAGEMENT</p> <p>www.mpr.com.uy notificaciones@mpr.com.uy Barro 1310 Montevideo, Uruguay (+598) 2706 9262</p>	<p>ESCALAS:</p> <p>1.25</p>	<p>SECTOR: 4</p>
	<p>FECHA:</p> <p>27-jul-16</p>	<p>AI14</p>
	<p>ARCHIVO:</p> <p>S04 - S05 AI-Planilla</p>	<p>LÁMINA</p> <p>Aberturas r00.dwg</p>



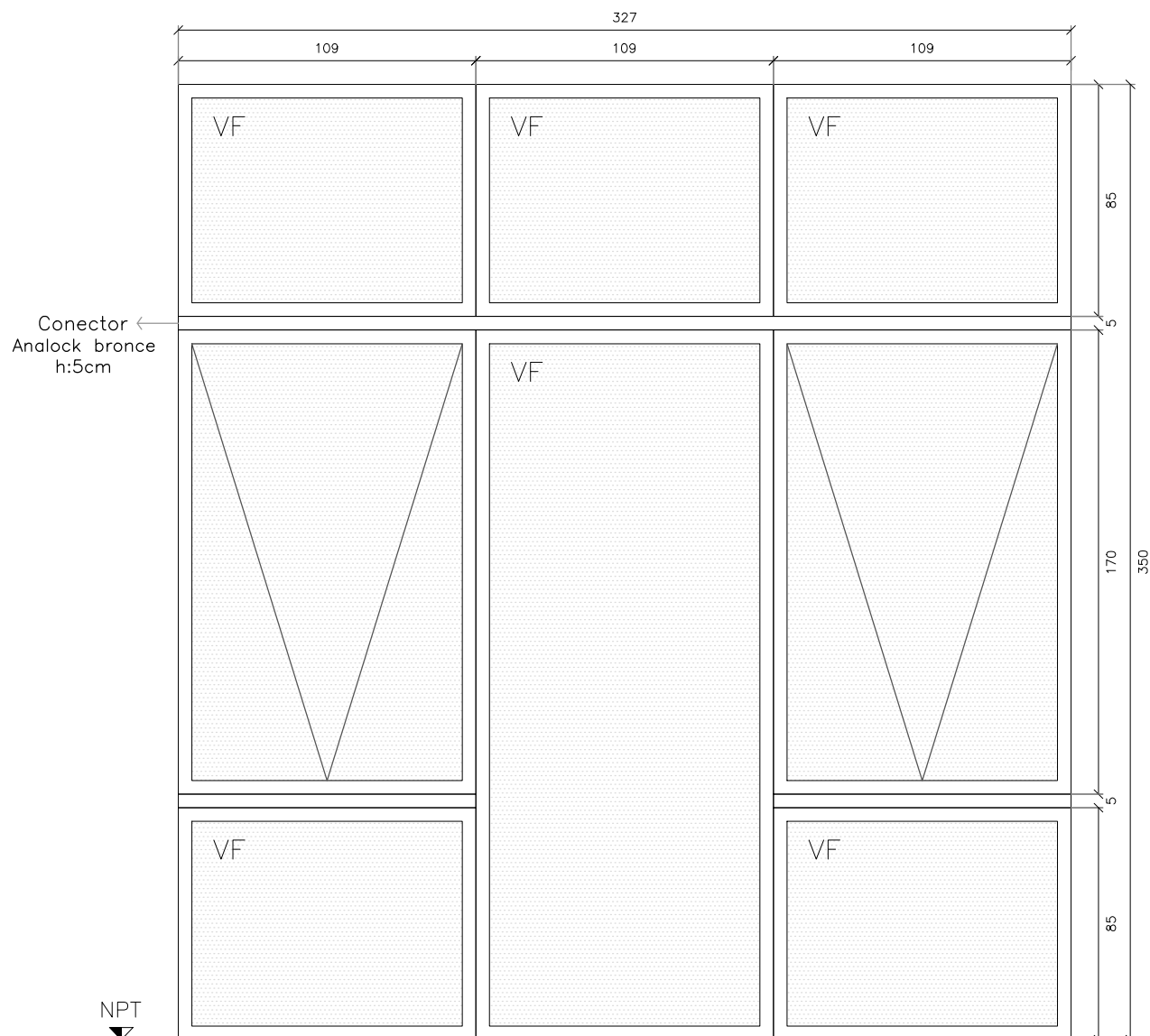
Tipo: A15\_Vidrios fijos + 2 Proyectantes  
Línea: Gala  
Cantidad: 3  
Ubicación: PA (Local 106, 105)  
Material: Aluminio  
Terminación: Anolock Bronce  
Herrajes: Estándar de la serie  
Vidrios: DVH

O B R A : UTEC – Universidad Tecnológica	
PLANO: Planilla Aberturas	
UBICACION : Calle Francisco Antonio Maciel, Durazno, Uruguay	
TECNICO: MPR Project Management	FIRMA:
PROPIETARIO: _	FIRMA:
ASESOR: –	FIRMA:
REVISOR: –	APROBO:

<div><div>M P R</div><div>PROJECT MANAGEMENT</div><div>www.mpr.com.uy notificaciones@mpr.com.uy Barro 1310 Montevideo, Uruguay (+598) 2706 9262</div></div>	ESCALAS: 1.25	SECTOR: 4  A115  LÁMINA Aberturas r00.dwg
	FECHA: 27-jul-16	
	ARCHIVO: S04 – S05 AI-Planilla	

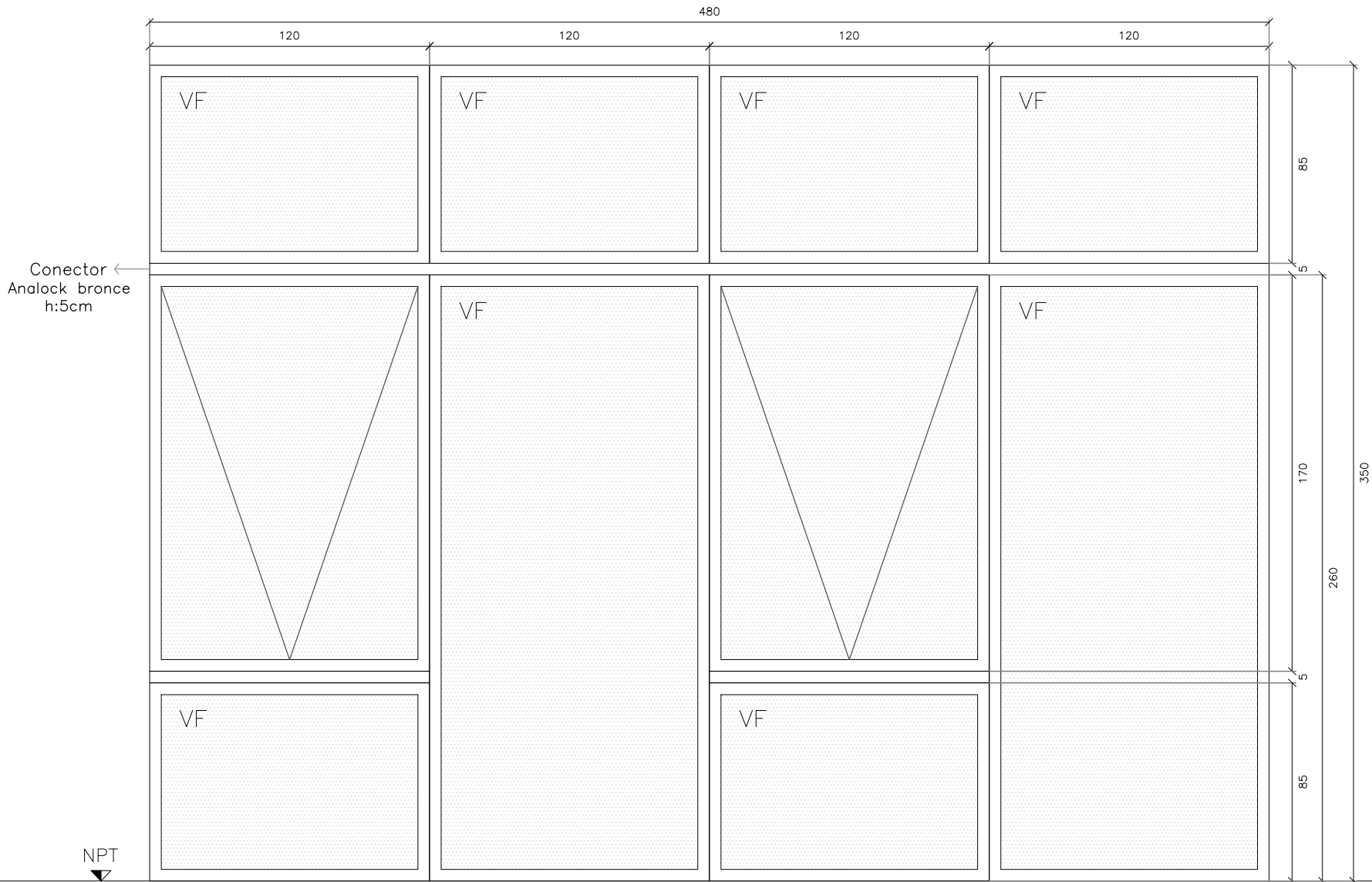
TODAS LAS DIMENSIONES DEBERÁN SER RECTIFICADAS EN OBRA

La presupuestación según el siguiente plano implica la conformidad constructiva por parte del contratista sin perjuicio de la calidad y durabilidad de los trabajos



Tipo: A16\_Vidrios fijos + 2 Proyectantes  
 Línea: Gala  
 Cantidad: 1  
 Ubicación: PA (Local 105)  
 Material: Aluminio  
 Terminación: Anolock Bronce  
 Herrajes: Estándar de la serie  
 Vidrios: DVH

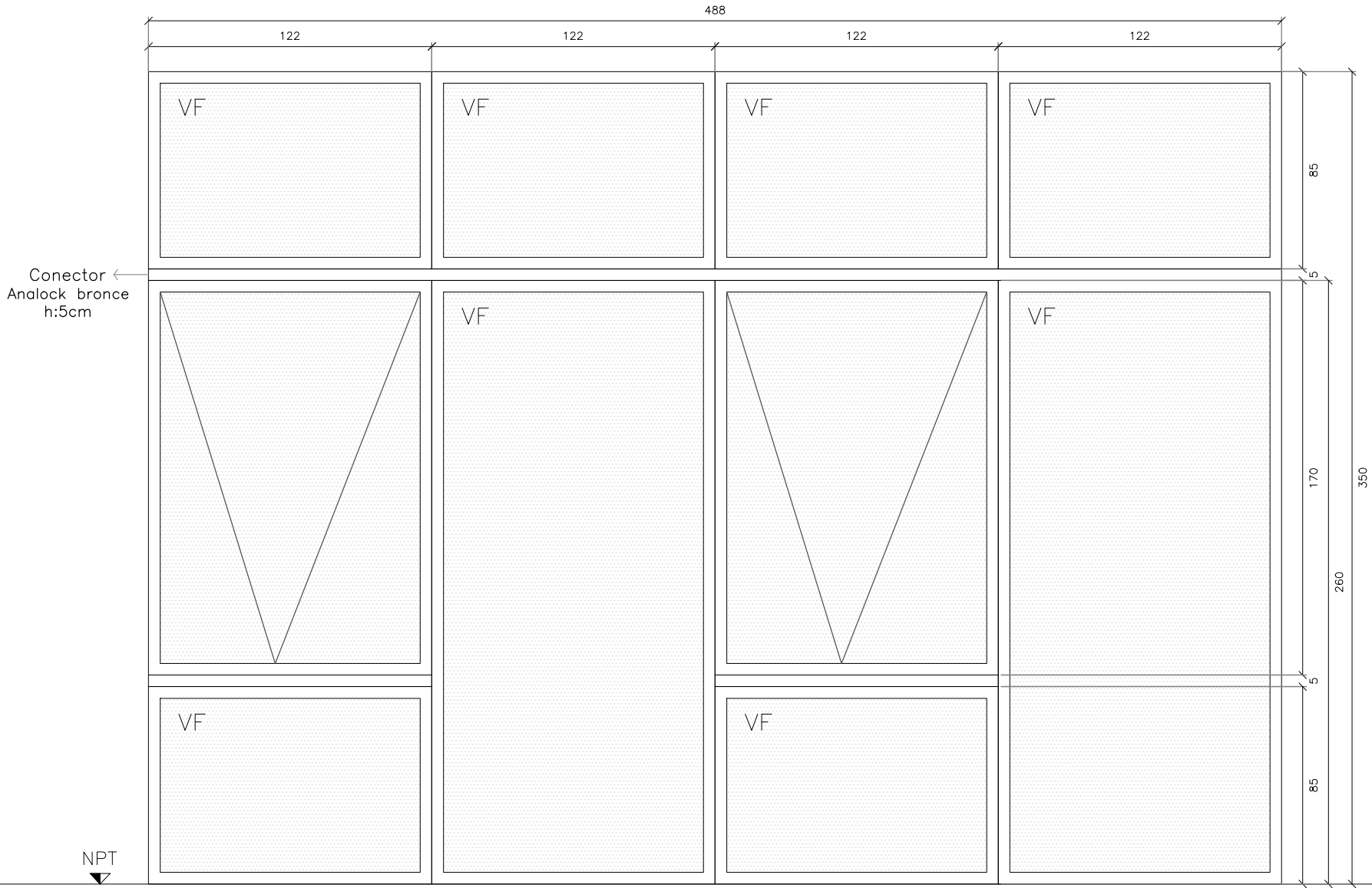
O B R A : UTEC – Universidad Tecnológica		 P R O J E C T M A N A G E M E N T <small>www.mpr.com.uy          notificaciones@mpr.com.uy          Berro 1310          Montevideo, Uruguay          (+598) 2706 9262</small>	ESCALAS: 1:25	SECTOR: 4  <b>A16</b> LÁMINA
PLANO: Planilla Aberturas			FECHA: 05-ago-16	
UBICACION : Calle Francisco Antonio Maciel, Durazno, Uruguay			ARCHIVO: S04 – S05 A1-Planilla Aberturas r00.dwg	
TECNICO: MPR Project Management	FIRMA:			
PROPIETARIO: _	FIRMA:			
ASESOR: _	FIRMA:			



Tipo: A17\_Vidrios fijos + 2 Proyectantes  
Línea: Gala  
Cantidad: 3  
Ubicación: PA (Locales 79,78 / Locales nombrados en PB, tienen doble altura)  
Material: Aluminio  
Terminación: Anolock Bronce  
Herrajes: Estándar de la serie  
Vidrios: DVH

O B R A : UTEC – Universidad Tecnológica	
PLANO: Planilla Aberturas	
UBICACION : Calle Francisco Antonio Maciel, Durazno, Uruguay	
TECNICO: MPR Project Management	FIRMA:
PROPIETARIO: _	FIRMA:
ASESOR: –	FIRMA:
REVISO: –	APROBO:

<div><div>M P R</div><div>PROJECT MANAGEMENT</div><div>www.mpr.com.uy notificaciones@mpr.com.uy Barro 1310 Montevideo, Uruguay (+598) 2706 9262</div></div>	ESCALAS: 1.25	SECTOR: 5  A117  LÁMINA Aberturas r00.dwg
	FECHA: 27-jul-16	
	ARCHIVO: S04 – S05 AI-Planilla	

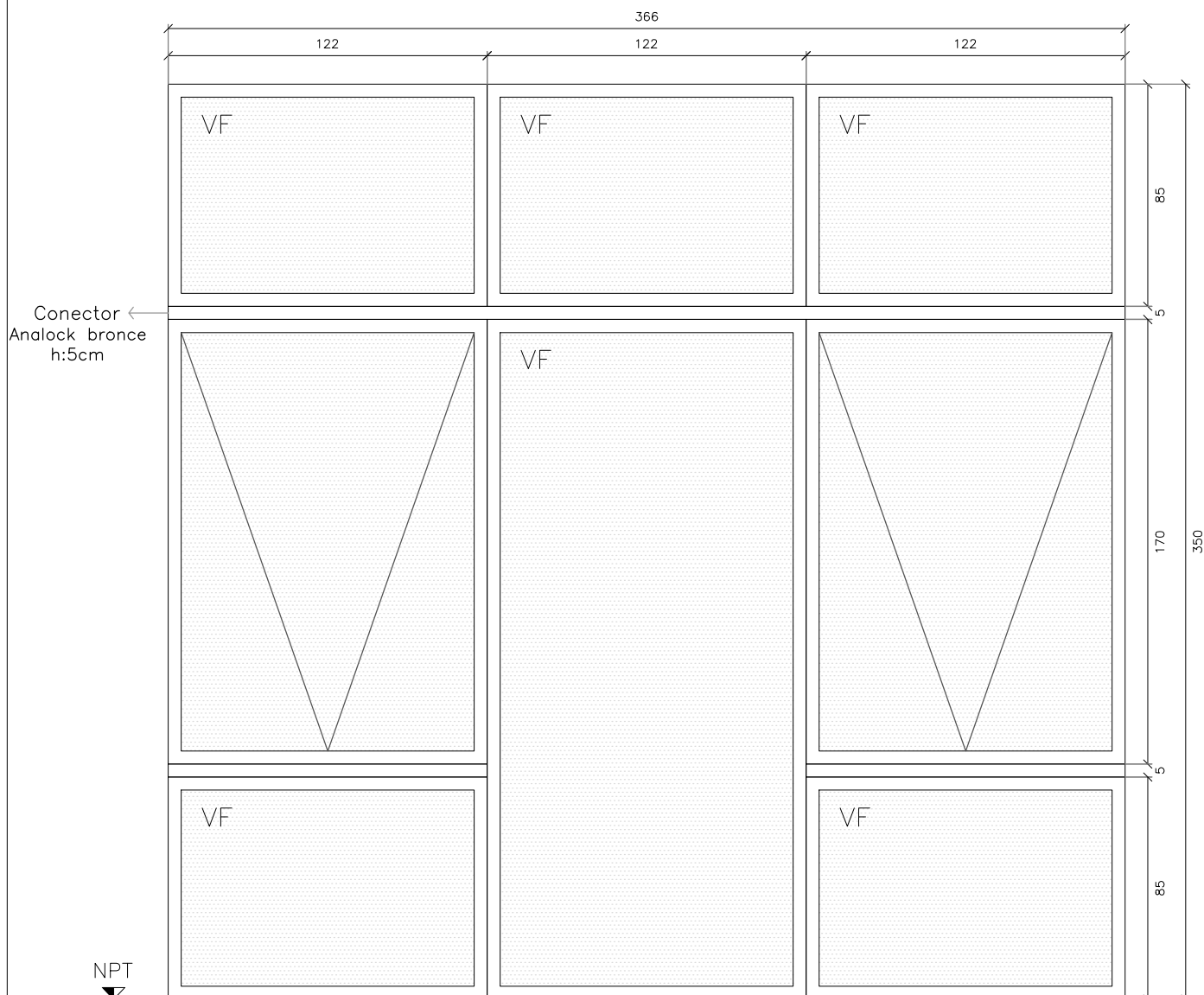


Tipo: A18\_Vidrios fijos + 2 Proyectantes  
Línea: Gala  
Cantidad: 1  
Ubicación: PA (Local 77 / Local nombrado en PB, tiene doble altura)  
Material: Aluminio  
Terminación: Anolock Bronce  
Herrajes: Estándar de la serie  
Vidrios: DVH

O B R A : UTEC – Universidad Tecnológica	
PLANO: Planilla Aberturas	
UBICACION : Calle Francisco Antonio Maciel, Durazno, Uruguay	
TECNICO: MPR Project Management	FIRMA:
PROPIETARIO: _	FIRMA:
ASESOR: –	FIRMA:
REVISOR: –	APROBO:

<div><div>M P R</div><div>PROJECT MANAGEMENT</div><div>www.mpr.com.uy</div><div>notificaciones@mpr.com.uy</div><div>Berro 1310</div><div>Montevideo, Uruguay</div><div>(+598) 2706 9262</div></div>	ESCALAS: 1.25	SECTOR: 5  A118  LÁMINA  Aberturas r00.dwg
	FECHA: 27-jul-16	
	ARCHIVO: S04 – S05 AI-Planilla	

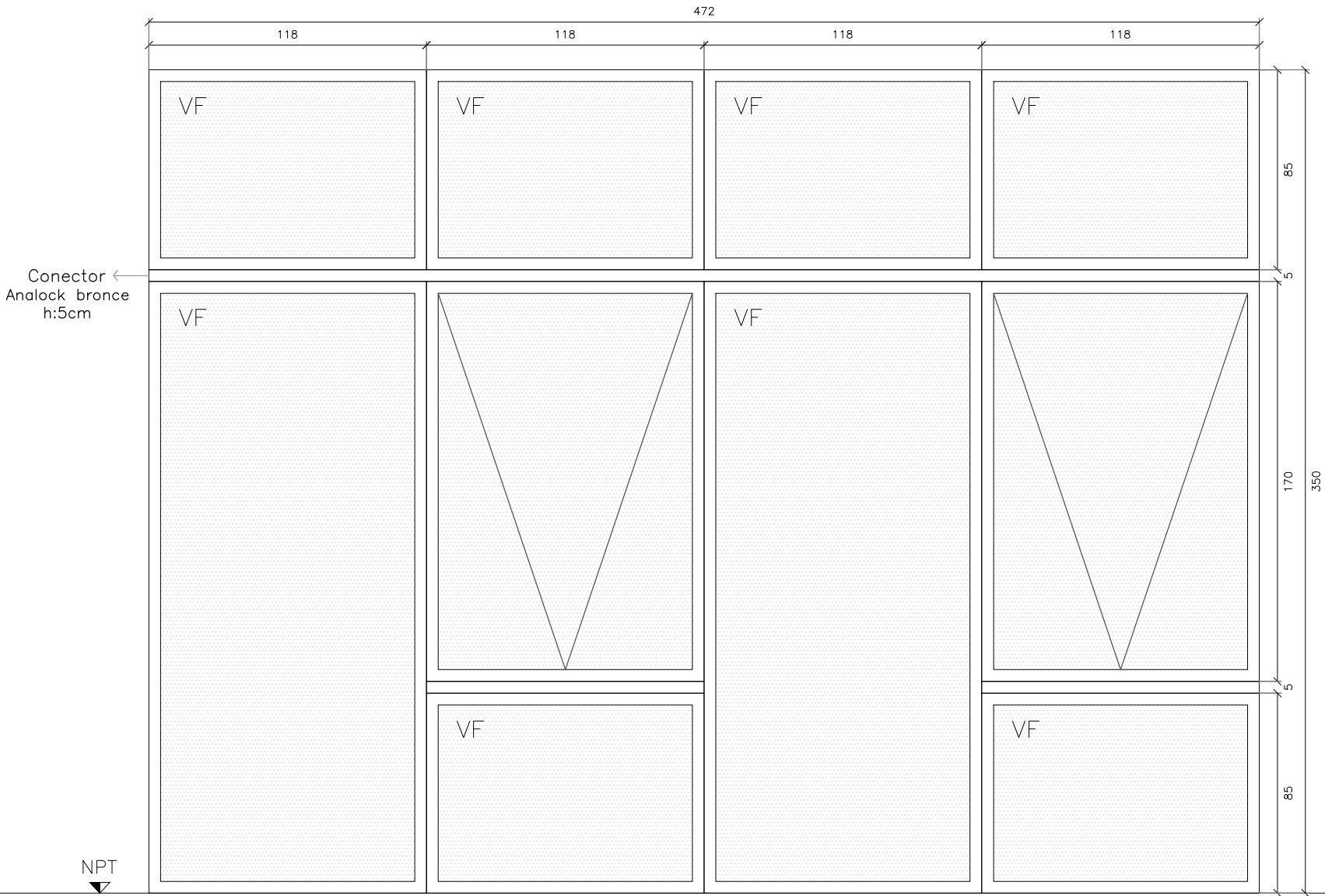
La presupuestación según el siguiente plano implica la conformidad constructiva por parte del contratista sin perjuicio de la calidad y durabilidad de los trabajos



Tipo: A19\_Vidrios fijos + 2 Proyectantes  
Línea: Gala  
Cantidad: 1  
Ubicación: PA (Local 77 / Local nombrado en PB, tiene doble altura)  
Material: Aluminio  
Terminación: Anolock Bronce  
Herrajes: Estándar de la serie  
Vidrios: DVH


O B R A : UTEC – Universidad Tecnológica		<div><div>M</div><div>P</div><div>R</div></div> <div>PROJECT MANAGEMENT</div> <div>www.mpr.com.uy notificaciones@mpr.com.uy Berro 1310 Montevideo, Uruguay (+598) 2706 9262</div>	ESCALAS: 1:25	SECTOR: 5  <div>AI19</div> <div>LÁMINA</div>
PLANO: Planilla Aberturas			FECHA: 05–ago–16	
UBICACION : Calle Francisco Antonio Maciel, Durazno, Uruguay			ARCHIVO: S04 – S05 AI–Planilla	
TECNICO: MPR Project Management	FIRMA:			
PROPIETARIO: _	FIRMA:			
ASESOR: _	FIRMA:	Aberturas r00.dwg		





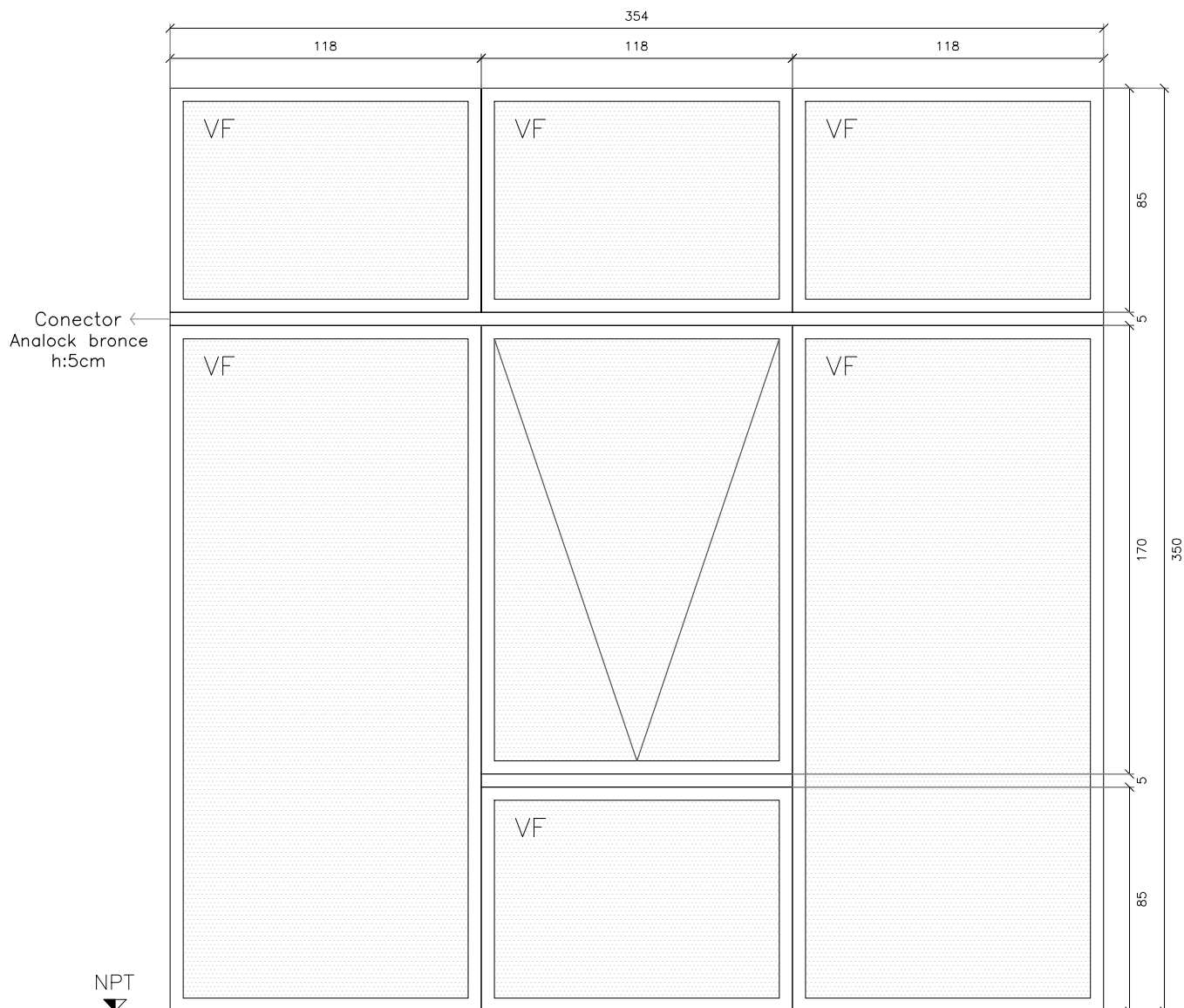
Tipo: A20\_Vidrios fijos + 2 Proyectantes  
Línea: Gala  
Cantidad: 1  
Ubicación: PA (Local 76 / Local nombrado en PB, tiene doble altura)  
Material: Aluminio  
Terminación: Anolock Bronce  
Herrajes: Estándar de la serie  
Vidrios: DVH

O B R A : UTEC – Universidad Tecnológica	
PLANO: Planilla Aberturas	
UBICACION : Calle Francisco Antonio Maciel, Durazno, Uruguay	
TECNICO: MPR Project Management	FIRMA:
PROPIETARIO: _	FIRMA:
ASESOR: –	FIRMA:
REVISOR: –	APROBO:

 www.mpr.com.uy notificaciones@mpr.com.uy Barro 1310 Montevideo, Uruguay (+598) 2706 9262	ESCALAS: 1.25	SECTOR: 5  AI20 LÁMINA Aberturas r00.dwg
	FECHA: 27-jul-16	
	ARCHIVO: S04 – S05 AI-Planilla	

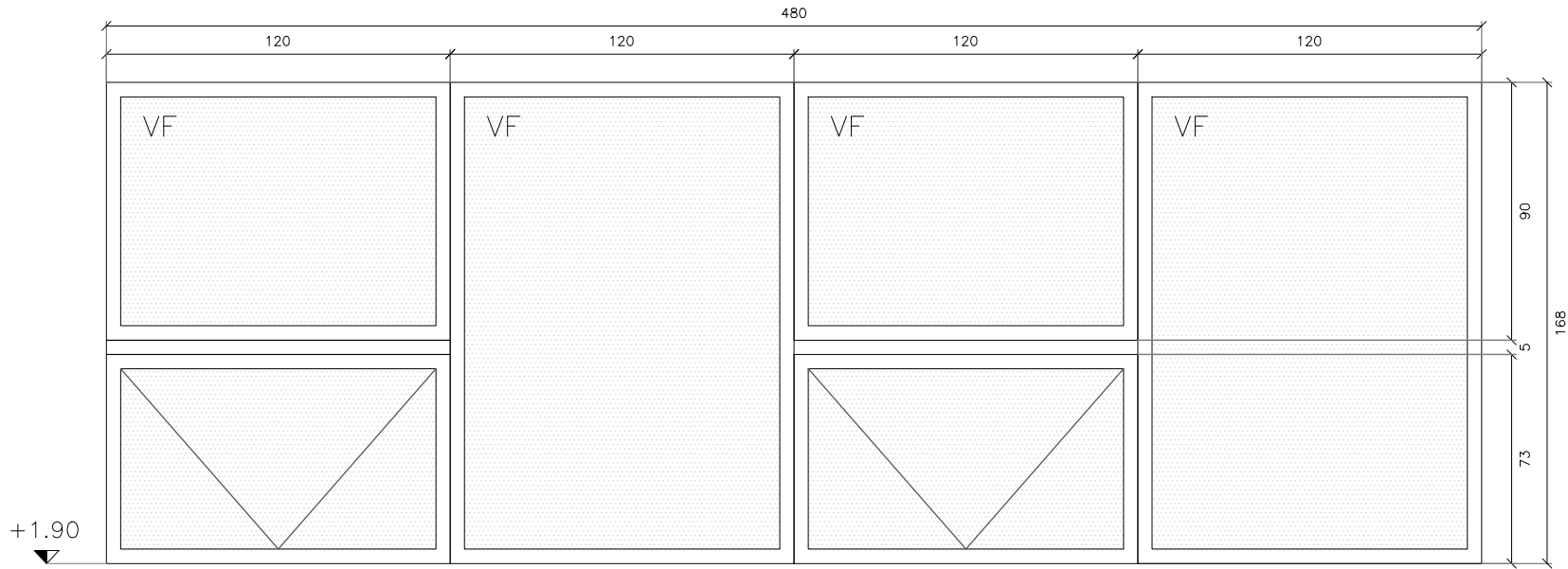
TODAS LAS DIMENSIONES DEBERÁN SER RECTIFICADAS EN OBRA

La presupuestación según el siguiente plano implica la conformidad constructiva por parte del contratista sin perjuicio de la calidad y durabilidad de los trabajos



Tipo: A21\_Vidrios fijos + Proyectante  
 Línea: Gala  
 Cantidad: 1  
 Ubicación: PA (Local 76 / Local nombrado en PB, tiene doble altura)  
 Material: Aluminio  
 Terminación: Anolock Bronce  
 Herrajes: Estándar de la serie  
 Vidrios: DVH

O B R A : UTEC – Universidad Tecnológica		<div><div>M</div><div>P</div><div>R</div></div> <div>PROJECT MANAGEMENT</div> <div>www.mpr.com.uy notificaciones@mpr.com.uy Berro 1310 Montevideo, Uruguay (+598) 2706 9262</div>	ESCALAS: 1:25	SECTOR: 5  <div>AI21</div> <div>LÁMINA</div>
PLANO: Planilla Aberturas			FECHA: 05-ago-16	
UBICACION : Calle Francisco Antonio Maciel, Durazno, Uruguay			ARCHIVO:	
TECNICO: MPR Project Management	FIRMA:		S04 – S05 AI-Planilla	
PROPIETARIO: _	FIRMA:		Aberturas r00.dwg	
ASESOR: _	FIRMA:			



NPT

Tipo: A24\_Vidrios fijos + 2 Proyectantes  
Línea: Gala  
Cantidad: 3  
Ubicación: SS (Locales 117,116)  
Material: Aluminio  
Terminación: Anolock Bronce  
Herrajes: Estándar de la serie  
Vidrios: DVH

O B R A : UTEC – Universidad Tecnológica	
PLANO: Planilla Aberturas	
UBICACION : Calle Francisco Antonio Maciel, Durazno, Uruguay	
TECNICO: MPR Project Management	FIRMA:
PROPIETARIO: _	FIRMA:
ASESOR: –	FIRMA:
REVISOR: –	APROBO:

M P R

PROJECT  
MANAGEMENT

www.mpr.com.uy  
notificaciones@mpr.com.uy  
Barro 1310  
Montevideo, Uruguay  
(+598) 2706 9262

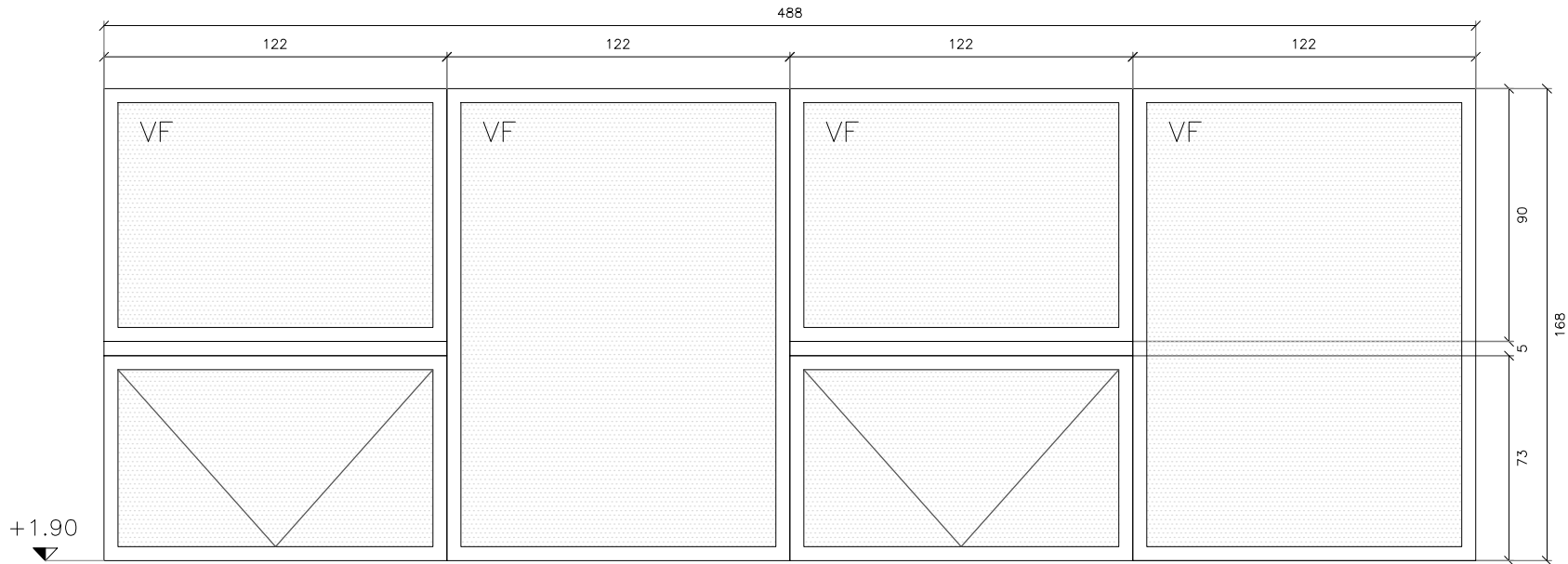
ESCALAS: 1.25
FECHA: 27-jul-16
ARCHIVO: S04 – S05 AI-Planilla

SECTOR: 5

AI24

LÁMINA

Aberturas r00.dwg



NPT

Tipo: A25\_Vidrios fijos + 2 Projectantes  
Línea: Gala  
Cantidad: 1  
Ubicación: SS (Local 115)  
Material: Aluminio  
Terminación: Anolock Bronce  
Herrajes: Estándar de la serie  
Vidrios: DVH

O B R A : UTEC – Universidad Tecnológica	
PLANO: Planilla Aberturas	
UBICACION : Calle Francisco Antonio Maciel, Durazno, Uruguay	
TECNICO: MPR Project Management	FIRMA:
PROPIETARIO: _	FIRMA:
ASESOR: –	FIRMA:
REVISO: –	APROBO:

M P R

PROJECT  
MANAGEMENT

www.mpr.com.uy  
notificaciones@mpr.com.uy  
Barro 1310  
Montevideo, Uruguay  
(+598) 2706 9262

ESCALAS: 1.25
FECHA: 27-jul-16
ARCHIVO: S04 – S05 AI–Planilla

SECTOR: 5

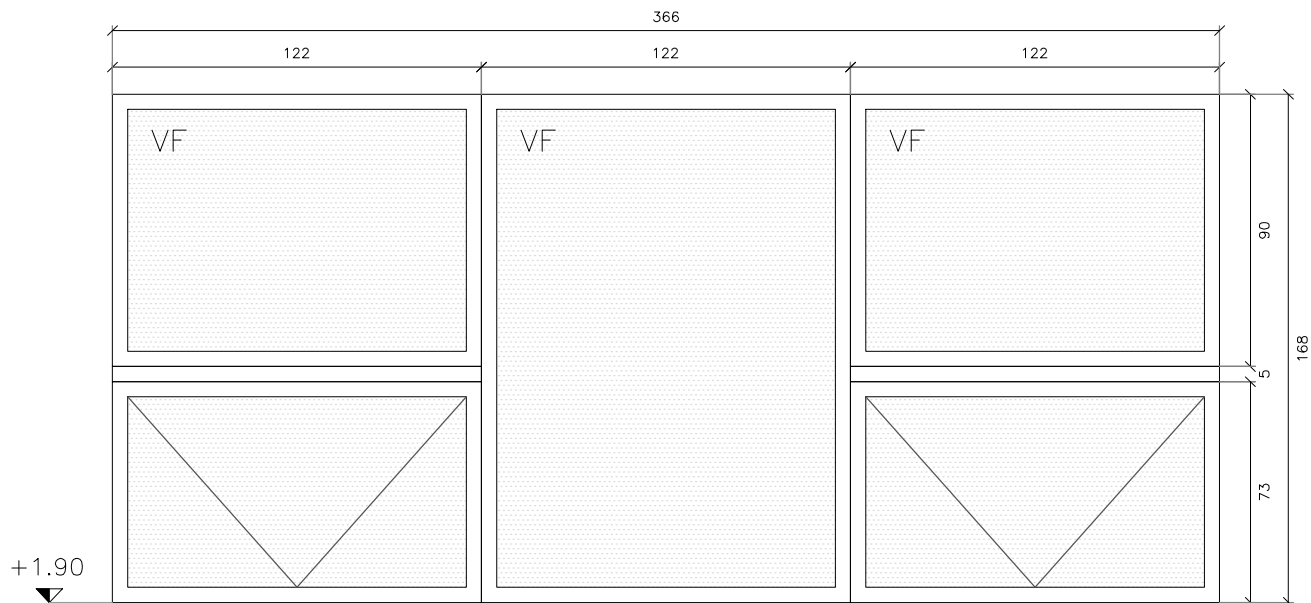
AI25

LÁMINA

Aberturas r00.dwg

TODAS LAS DIMENSIONES DEBERÁN SER RECTIFICADAS EN OBRA

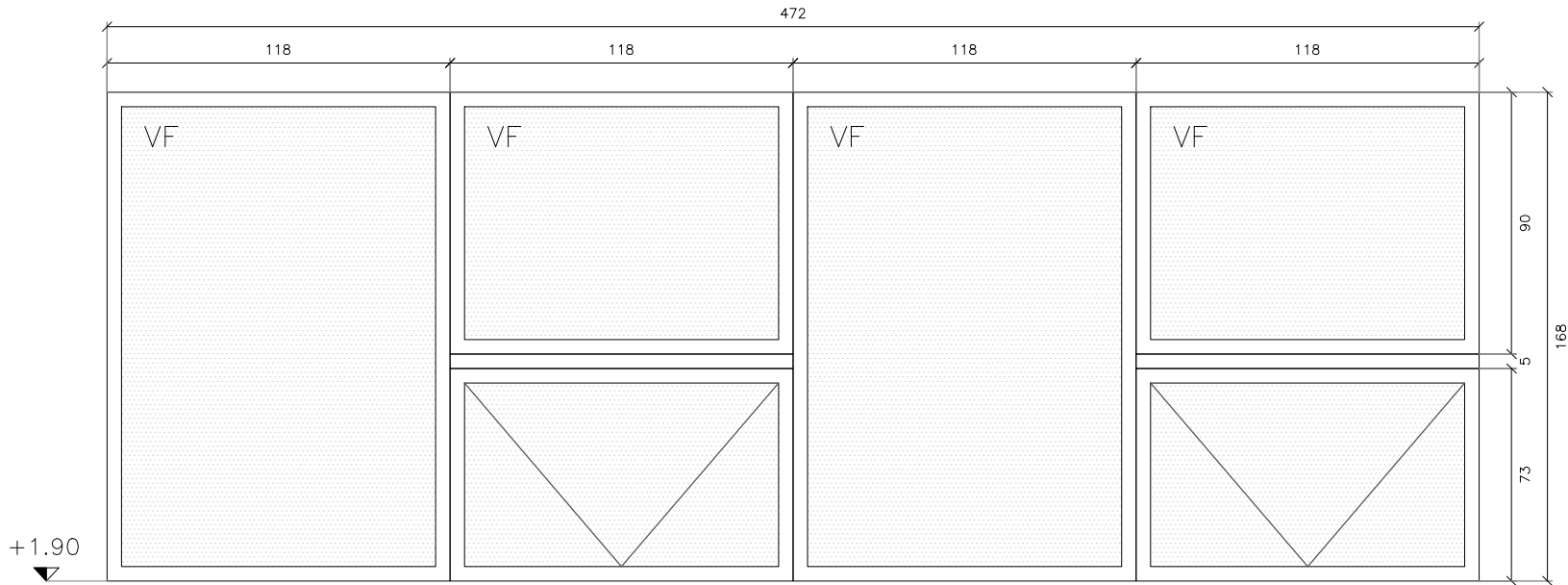
La presupuestación según el siguiente plano implica la conformidad constructiva por parte del contratista sin perjuicio de la calidad y durabilidad de los trabajos



NPT

Tipo: A26\_Vidrios fijos + 2 Proyectantes  
 Línea: Gala  
 Cantidad: 1  
 Ubicación: SS (Local 115)  
 Material: Aluminio  
 Terminación: Anolock Bronce  
 Herrajes: Estándar de la serie  
 Vidrios: DVH

O B R A : UTEC – Universidad Tecnológica		<div><div><div>M</div><div>P</div><div>R</div></div><div>P R O J E C T M A N A G E M E N T</div><div>www.mpr.com.uy notificaciones@mpr.com.uy Berro 1310 Montevideo, Uruguay (+598) 2706 9262</div></div>	ESCALAS: 1:25	SECTOR: 5
PLANO: Planilla Aberturas			FECHA: 05-ago-16	
UBICACION : Calle Francisco Antonio Maciel, Durazno, Uruguay			ARCHIVO: S04 – S05 AI-Planilla	
TECNICO: MPR Project Management	FIRMA:		Aberturas r00.dwg	<div>AI26</div> <div>LÁMINA</div>
PROPIETARIO: _	FIRMA:			
ASESOR: _	FIRMA:			



NPT

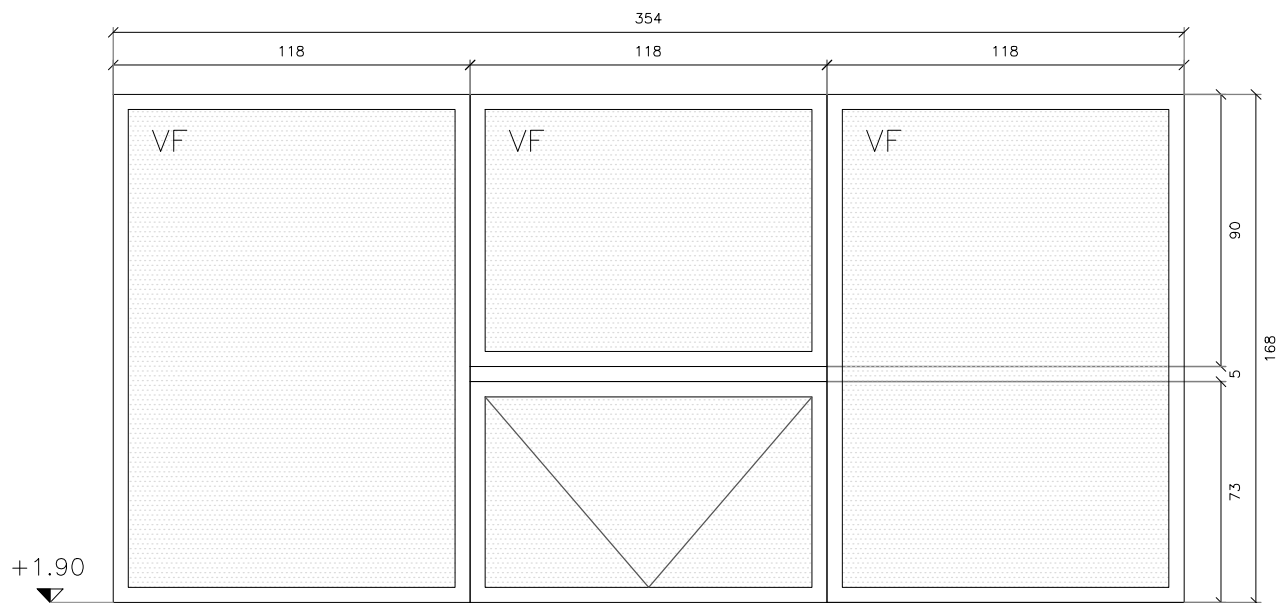
Tipo: A27\_Vidrios fijos + 2 Proyectantes  
Línea: Gala  
Cantidad: 1  
Ubicación: SS (Local 114)  
Material: Aluminio  
Terminación: Anolock Bronce  
Herrajes: Estándar de la serie  
Vidrios: DVH

O B R A : UTEC – Universidad Tecnológica	
PLANO: Planilla Aberturas	
UBICACION : Calle Francisco Antonio Maciel, Durazno, Uruguay	
TECNICO: MPR Project Management	FIRMA:
PROPIETARIO: _	FIRMA:
ASESOR: –	FIRMA:
REVISOR: –	APROBO:

<div><div>M P R</div><div>PROJECT MANAGEMENT</div><div>www.mpr.com.uy notificaciones@mpr.com.uy Barro 1310 Montevideo, Uruguay (+598) 2706 9262</div></div>	ESCALAS: 1.25	SECTOR: 5  AI27  LÁMINA Aberturas r00.dwg
	FECHA: 27-jul-16	
	ARCHIVO: S04 – S05 AI-Planilla	

TODAS LAS DIMENSIONES DEBERÁN SER RECTIFICADAS EN OBRA

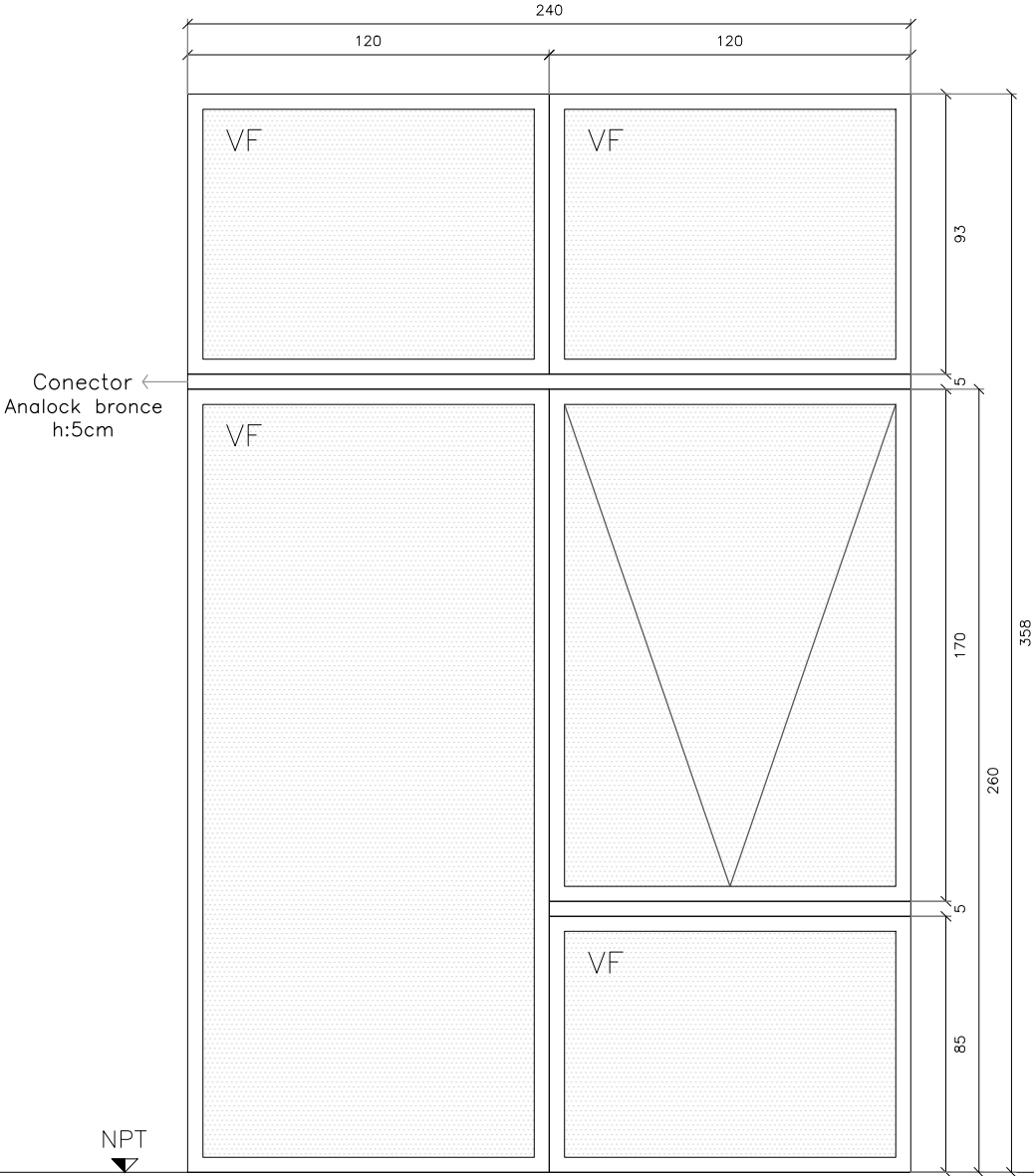
La presupuestación según el siguiente plano implica la conformidad constructiva por parte del contratista sin perjuicio de la calidad y durabilidad de los trabajos



Tipo: A28\_Vidrios fijos + Proyectante  
 Línea: Gala  
 Cantidad: 1  
 Ubicación: SS (Local 114)  
 Material: Aluminio  
 Terminación: Anolock Bronce  
 Herrajes: Estándar de la serie  
 Vidrios: DVH

O B R A : UTEC – Universidad Tecnológica		<div><div>M</div><div>P</div><div>R</div></div> <div>P R O J E C T M A N A G E M E N T</div> <div>www.mpr.com.uy notificaciones@mpr.com.uy Berro 1310 Montevideo, Uruguay (+598) 2706 9262</div>	ESCALAS: 1:25	SECTOR: 5  <div>AI28</div> <div>LÁMINA</div>
PLANO: Planilla Aberturas			FECHA: 05-ago-16	
UBICACION : Calle Francisco Antonio Maciel, Durazno, Uruguay			ARCHIVO: S04 – S05 AI-Planilla	
TECNICO: MPR Project Management	FIRMA:			
PROPIETARIO: _	FIRMA:			
ASESOR: _	FIRMA:	S04 – S05 AI-Planilla	Aberturas r00.dwg	

TODAS LAS DIMENSIONES DEBERÁN SER RECTIFICADAS EN OBRA  
La presupuestación según el siguiente plano implica la conformidad constructiva por parte del contratista sin perjuicio de la calidad y durabilidad de los trabajos

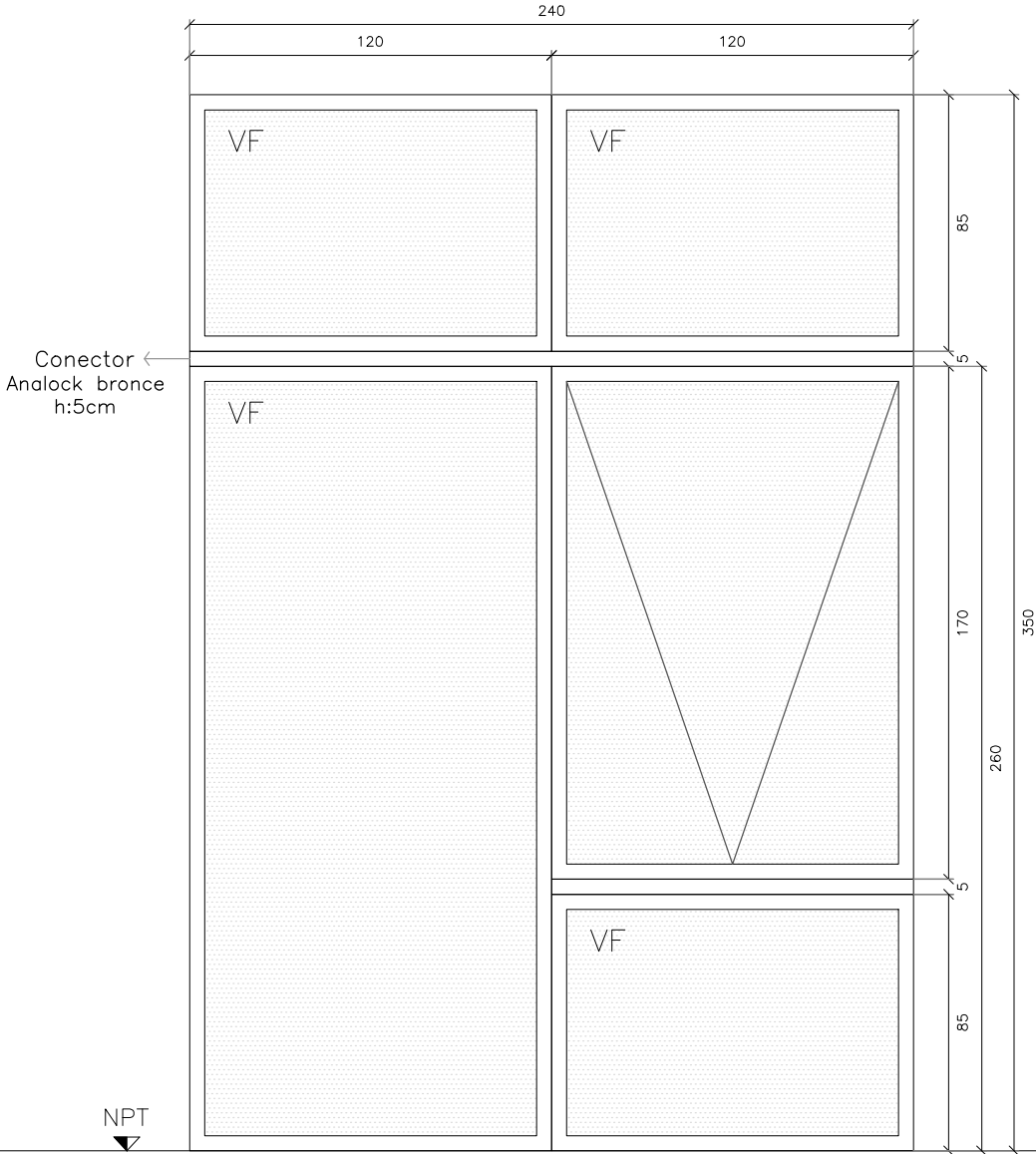


Tipo: A38\_Vidrios fijos + Proyectante  
Línea: Gala  
Cantidad: 1  
Ubicación: PB (Local 79)  
Material: Aluminio  
Terminación: Anolock Bronce  
Herrajes: Estándar de la serie  
Vidrios: DVH

O B R A : UTEC – Universidad Tecnológica		<div><div>M   P   R</div><div>P R O J E C T M A N A G E M E N T</div><div>www.mpr.com.uy notificaciones@mpr.com.uy Berro 1310 Montevideo, Uruguay (+598) 2706 9262</div></div>	ESCALAS: 1:25	SECTOR: 5  <div>AI38</div> <div>LÁMINA</div>
PLANO: Planilla Aberturas			FECHA: 05-ago-16	
UBICACION : Calle Francisco Antonio Maciel, Durazno, Uruguay			ARCHIVO: S04 – S05 AI-Planilla	
TECNICO: MPR Project Management	FIRMA:		Aberturas r00.dwg	
PROPIETARIO: _	FIRMA:			
ASESOR: –	FIRMA:			



TODAS LAS DIMENSIONES DEBERÁN SER RECTIFICADAS EN OBRA  
La presupuestación según el siguiente plano implica la conformidad constructiva por parte del contratista sin perjuicio de la calidad y durabilidad de los trabajos

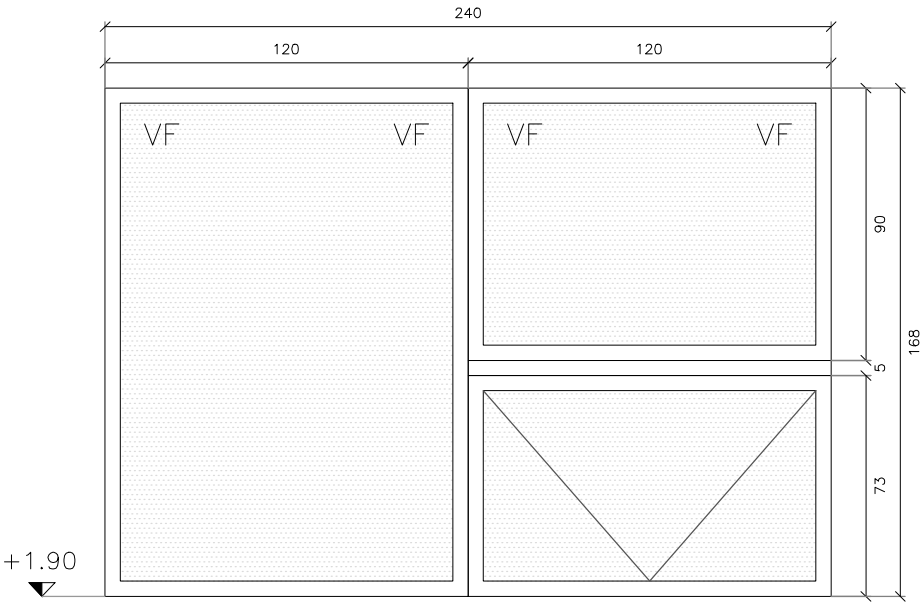


Tipo: A45\_Vidrios fijos + Proyectante  
Línea: Gala  
Cantidad: 1  
Ubicación: PA (Local 79/doble altura)  
Material: Aluminio  
Terminación: Anolock Bronce  
Herrajes: Estándar de la serie  
Vidrios: DVH

O B R A : UTEC – Universidad Tecnológica		<div><div>M   P   R</div><div>P R O J E C T M A N A G E M E N T</div><div>www.mpr.com.uy notificaciones@mpr.com.uy Berro 1310 Montevideo, Uruguay (+598) 2706 9262</div></div>	ESCALAS: 1:25	SECTOR: 5  <div>Al45</div> <div>LÁMINA</div> Aberturas r00.dwg
PLANO: Planilla Aberturas			FECHA: 05-ago-16	
UBICACION : Calle Francisco Antonio Maciel, Durazno, Uruguay			ARCHIVO: S04 – S05 Al-Planilla	
TECNICO: MPR Project Management	FIRMA:			
PROPIETARIO: _	FIRMA:			
ASESOR: –	FIRMA:			

AUTOCAD///serial n°: 551-07101749

TODAS LAS DIMENSIONES DEBERÁN SER RECTIFICADAS EN OBRA  
La presupuestación según el siguiente plano implica la conformidad constructiva por parte del contratista sin perjuicio de la calidad y durabilidad de los trabajos



Tipo: A49\_Vidrios fijos + Proyectante  
Línea: Gala  
Cantidad: 1  
Ubicación: SS (Local 121)  
Material: Aluminio  
Terminación: Anolock Bronce  
Herrajes: Estándar de la serie  
Vidrios: DVH

O B R A : UTEC – Universidad Tecnológica		 P R O J E C T M A N A G E M E N T <small>www.mpr.com.uy notificaciones@mpr.com.uy Berro 1310 Montevideo, Uruguay (+598) 2706 9262</small>	ESCALAS: 1:25	SECTOR: 5  <b>AI49</b>  LÁMINA
PLANO: Planilla Aberturas			FECHA: 05-ago-16	
UBICACION : Calle Francisco Antonio Maciel, Durazno, Uruguay			ARCHIVO: S04 – S05 AI-Planilla Aberturas r00.dwg	
TECNICO: MPR Project Management	FIRMA:			
PROPIETARIO: _	FIRMA:			
ASESOR: _	FIRMA:			