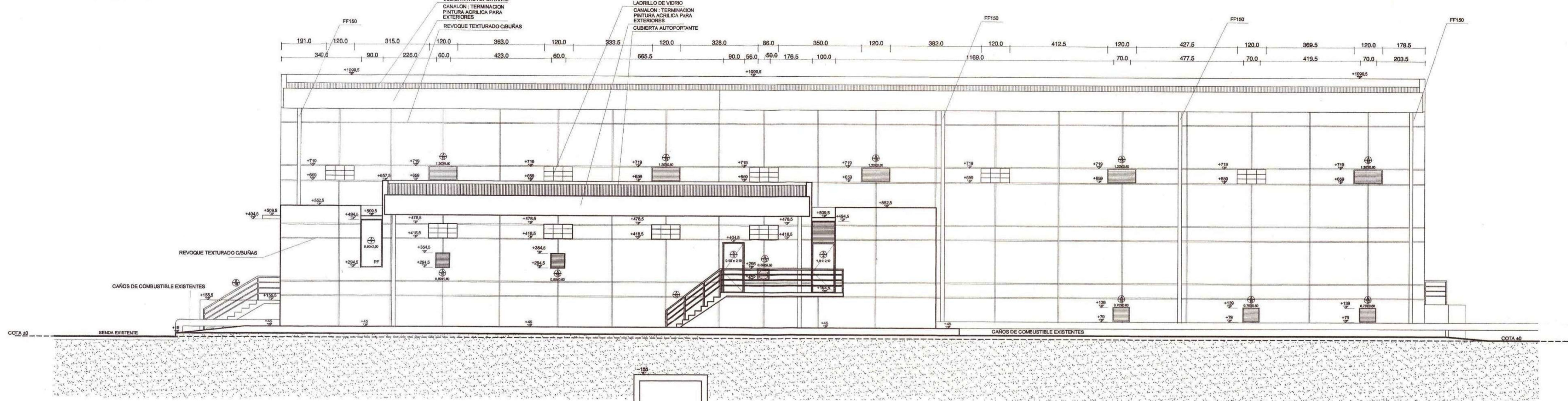
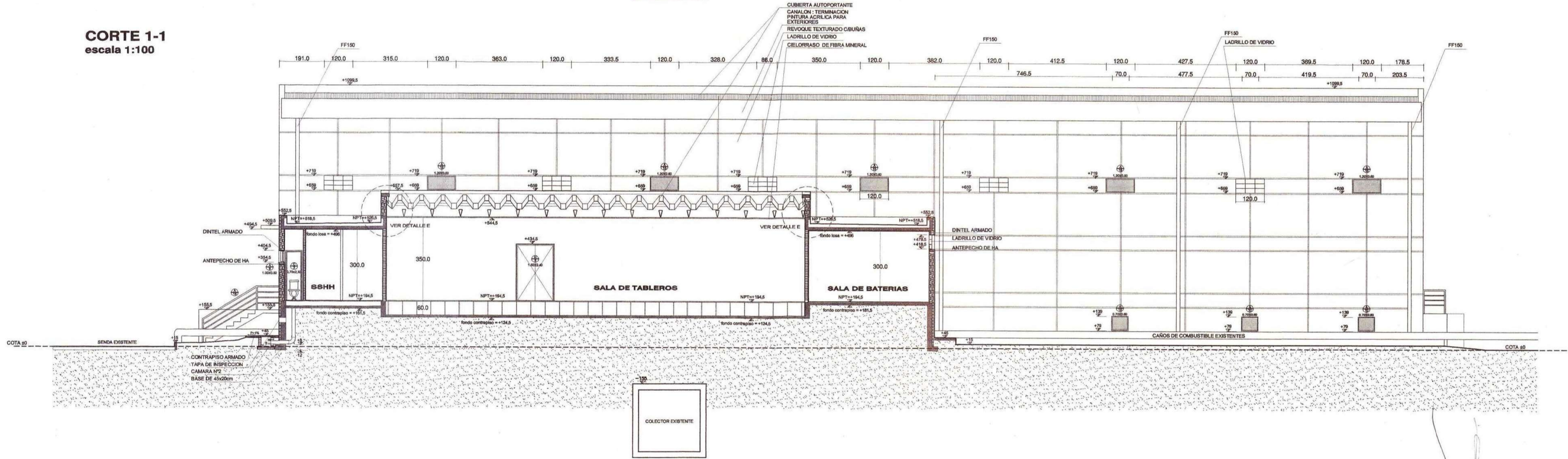


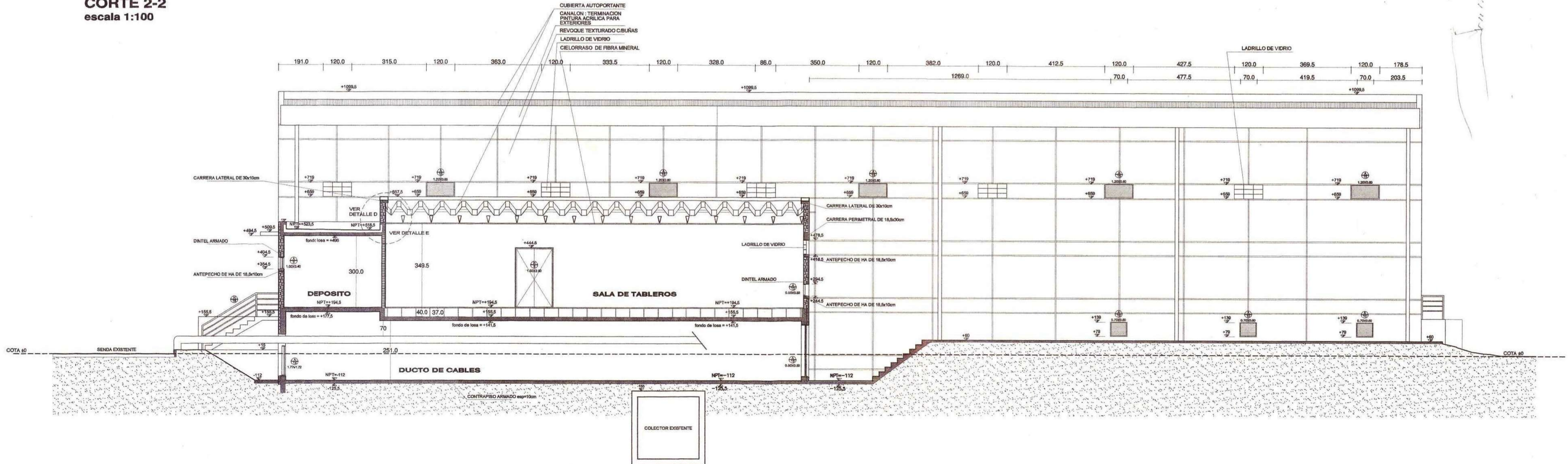
FACHADA OESTE  
escala 1:100



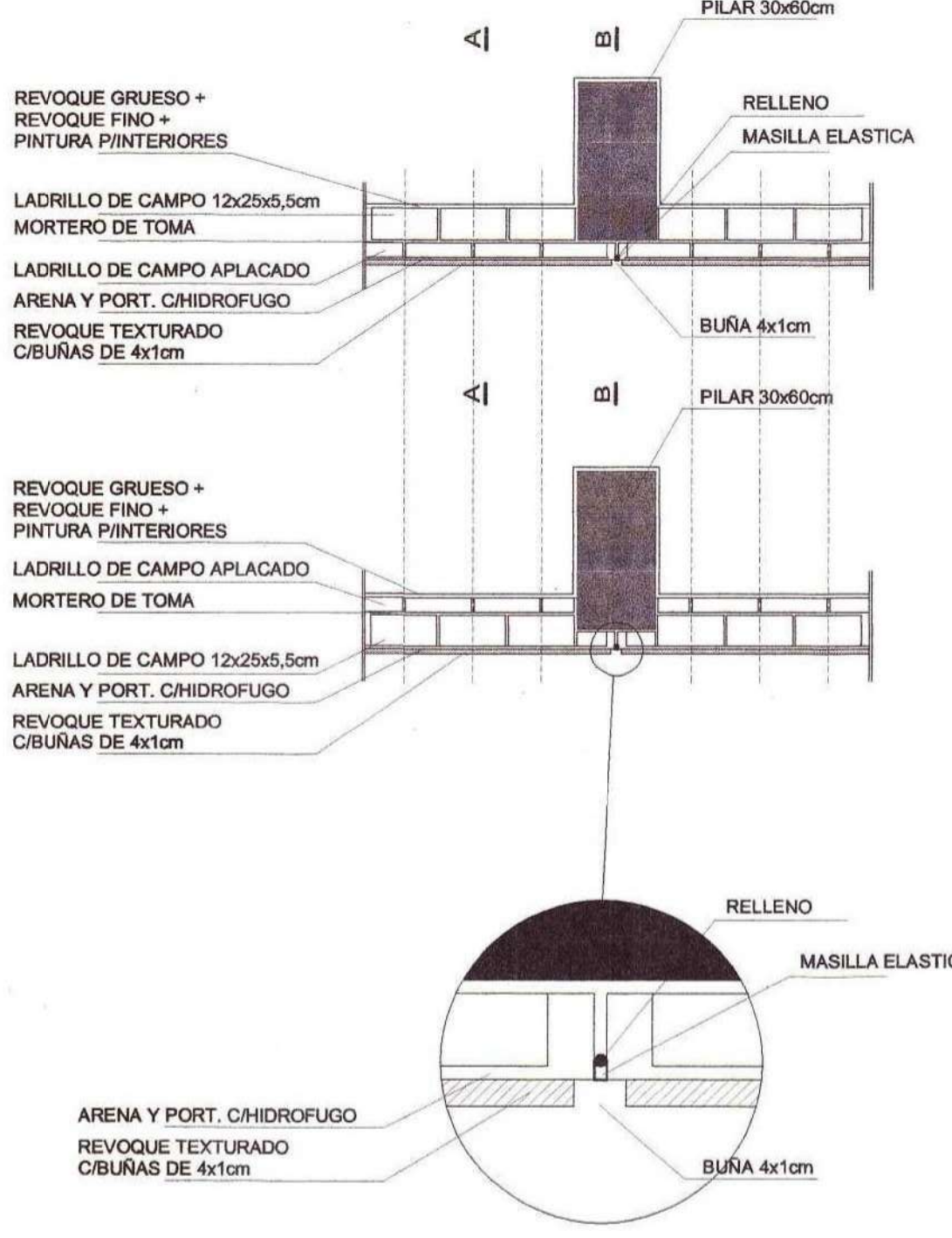
CORTE 1-1  
escala 1:100



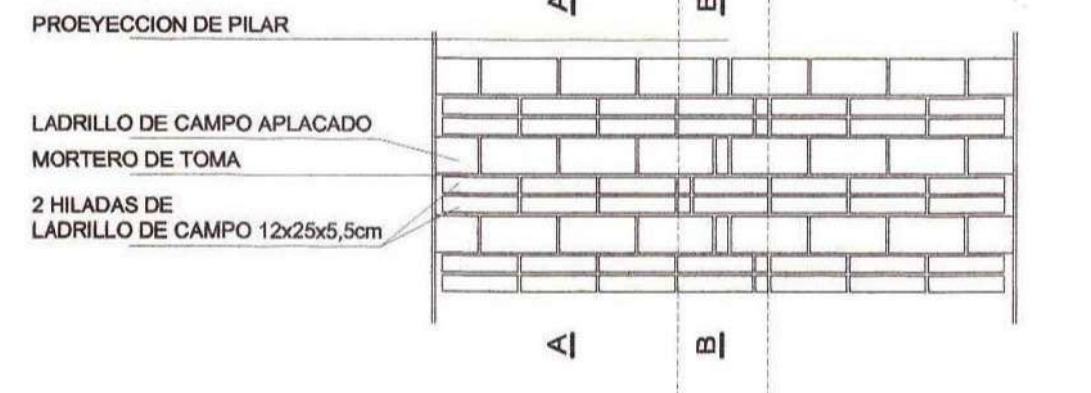
CORTE 2-2  
escala 1:100



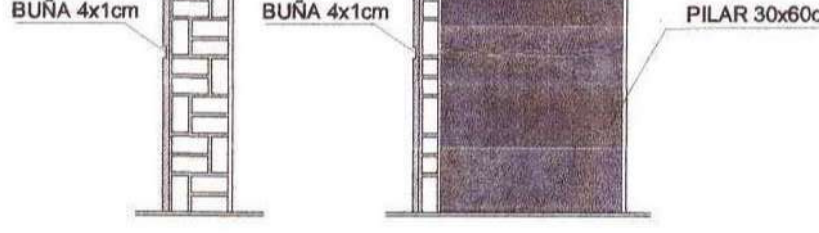
DETALLES DE MUROS  
PLANTA



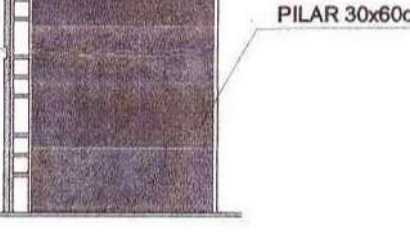
ALZADO



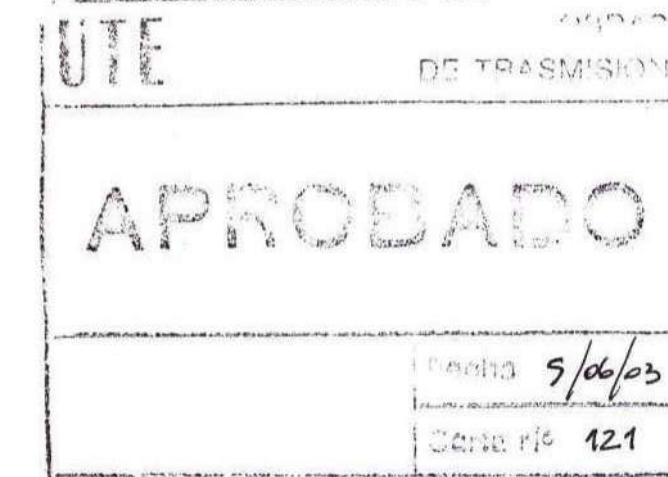
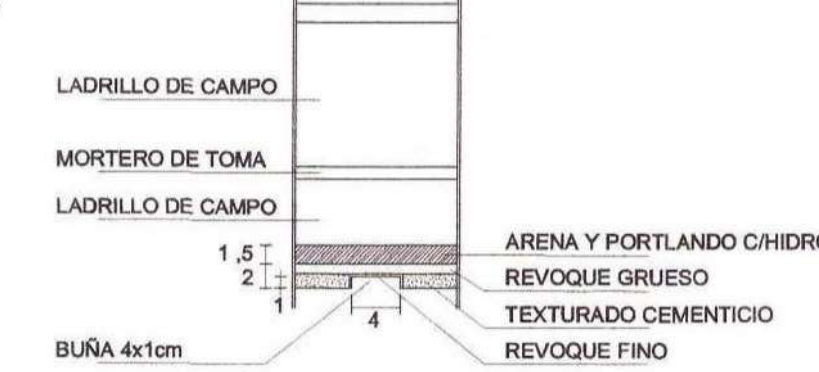
CORTE A-A



CORTE B-B



DETALLE DE BUÑA



REVISION	MODIFICACION	FECHA	DIBUJANTE	APROBADO
1	Segun especificacion IT000203.5, revision del IT000203.5 y 7	18/07/20	CC	CC
2	Se corrigieron errores y terminacion de fachada	20/09/20	CC	CC
3	Se modifica fachada oeste, se reubican aberturas, se modifican buñas	06/03/23	CC	CC
4	Segun solicitud de modificación NP12	12/05/23	FS	SB

SUBGERENCIA DE PROYECTOS GERENCIA DE SECTOR INGENIERIA CIVIL Y ARQUITECTURA		G. M. Instalaciones S.R.L.	
LICITACION INTERNACIONAL Nº FF18 ESTACION E		ANEXO PROYECTO: APO MARIA CELIA ABAL, APO ROBERTO CANTON	
A 5		ALBAÑILERIA	
FFED005-4		FACHADA OESTE Y CORTES 1-1 Y 2-2	
ESCALA		FECHA DISEÑO	
1:100		06/02	
AUTOR		REVISOR	
APO CELIA CURELO		APO CELIA CURELO	
CC		CC	