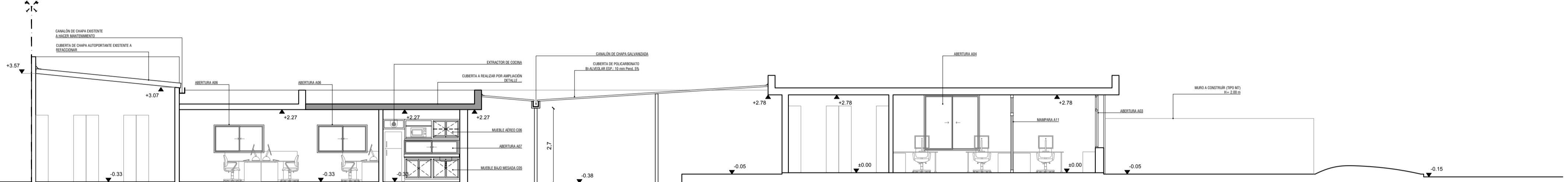
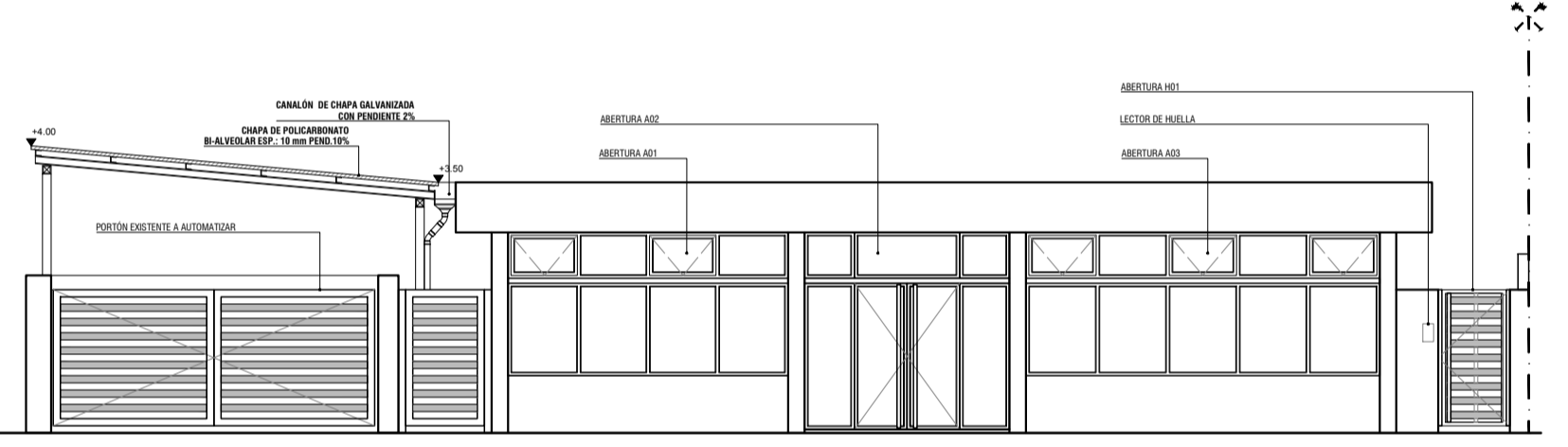


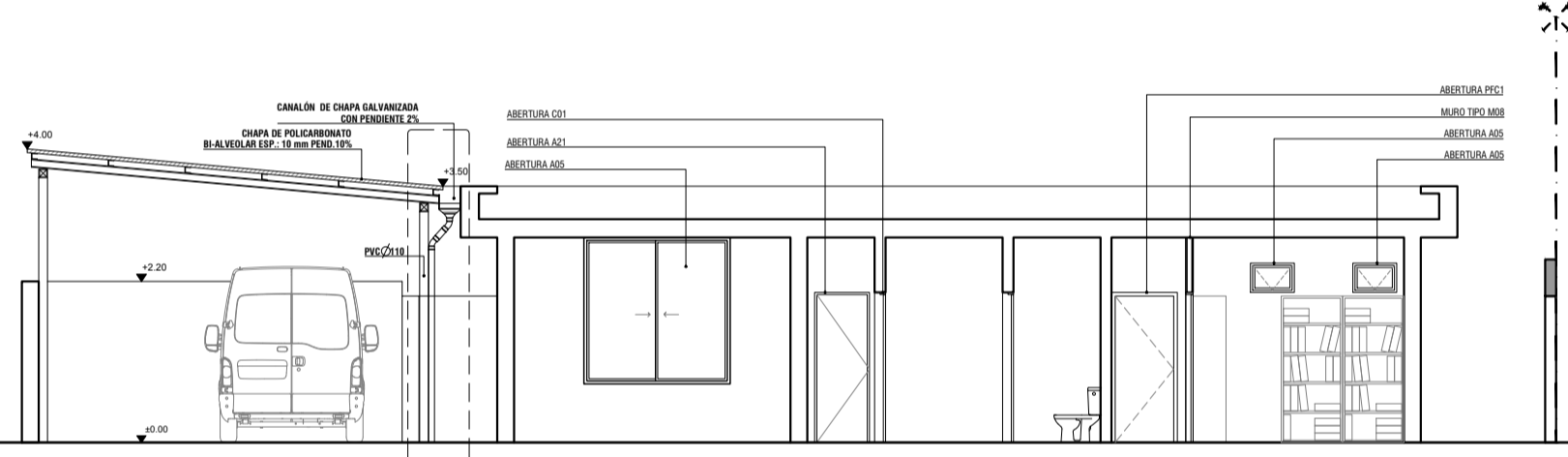
FACHADA TRANSVERSAL



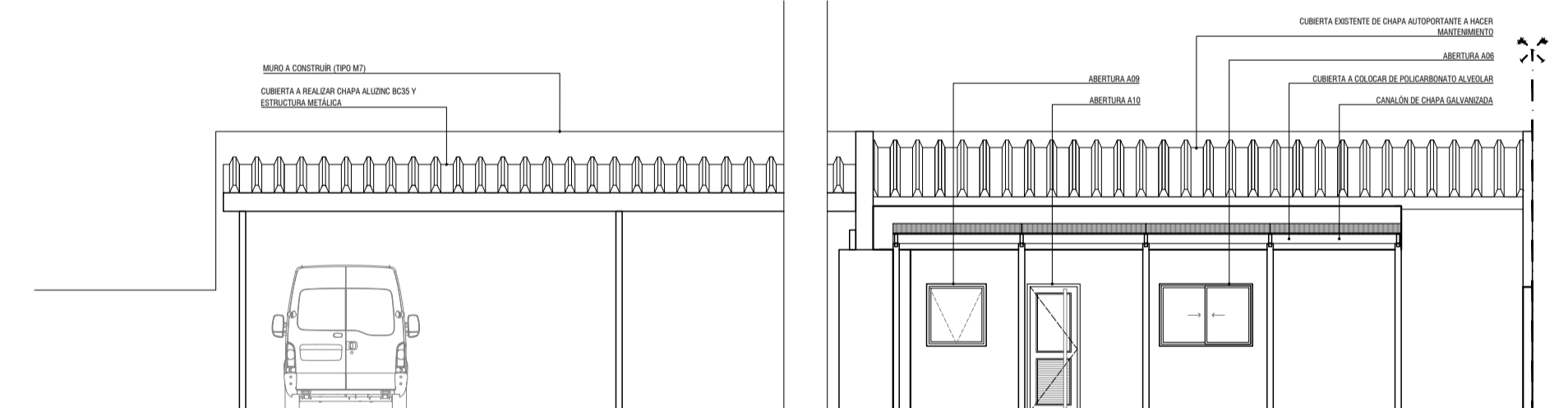
CORTE A-A



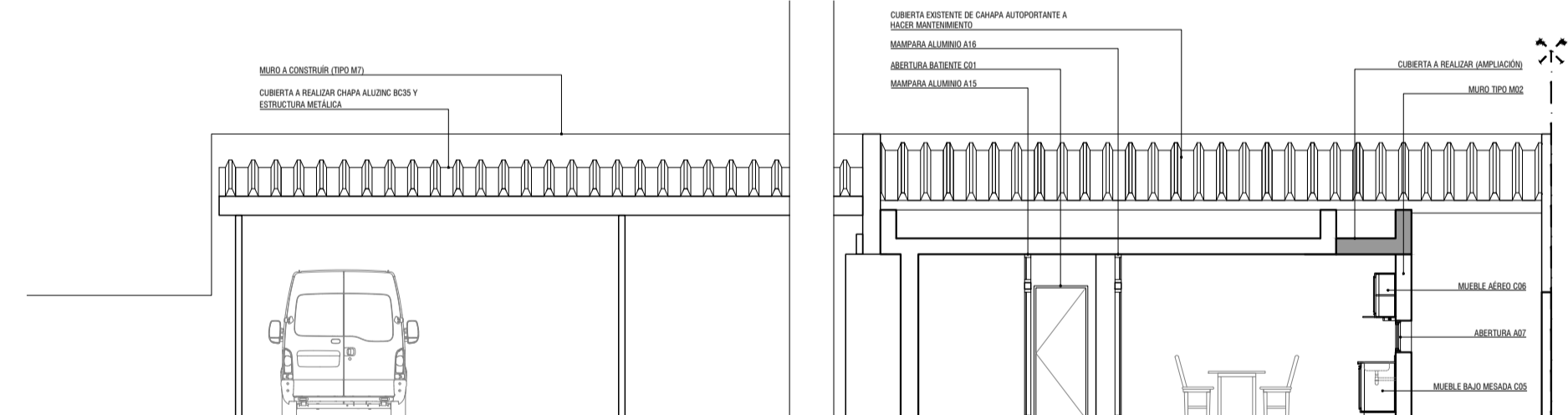
FACHADA PRINCIPAL



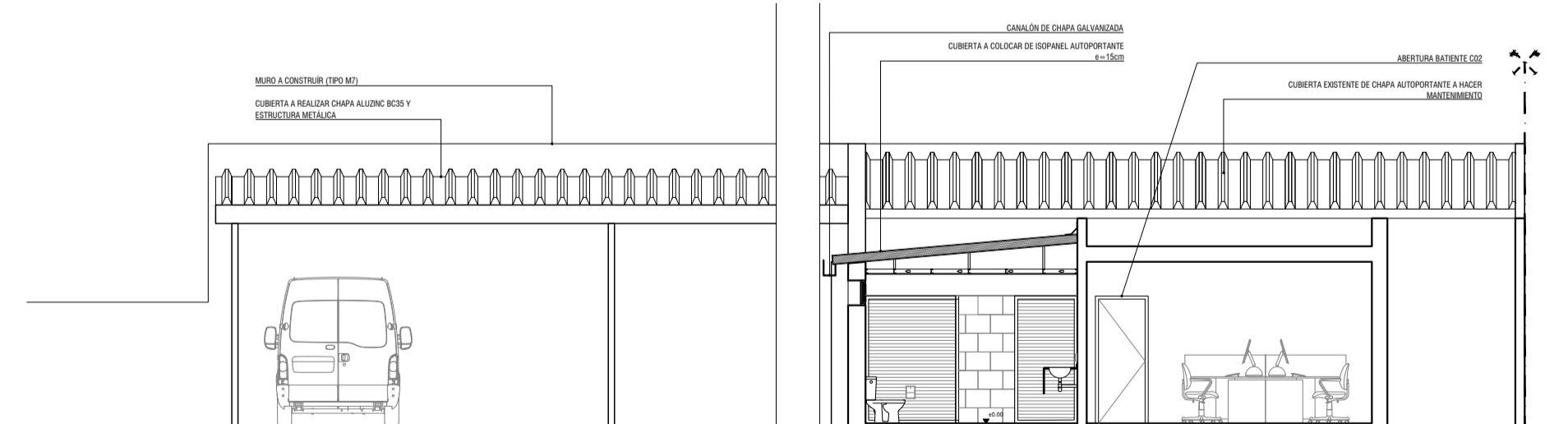
CORTE B-B



CORTE C-C



CORTE D-D



CORTE E-E

			
Palacio de la Luz - Paraguay 2431 - Piso 5 - Ventanilla 519 - Tel: 2035040 - Fax 2097630			
PROYECTO ANTEPROYECTO OFICINA COMERCIAL CIUDAD DEL PLATA			
CONTIENE ALBAÑILERÍA CORTES Y FACHADAS		Nº PLANO PA684	ESCALA 1/100
FECHA	TECNICO ARQ. DAMIÁN CROSI	AYUDANTE ARQ. ESTIVALIZ ABERO BACH. MAURO MOLINE	DEPARTAMENTO SAN JOSÉ LOCALIDAD C. del PLATA
ARCHIVO			