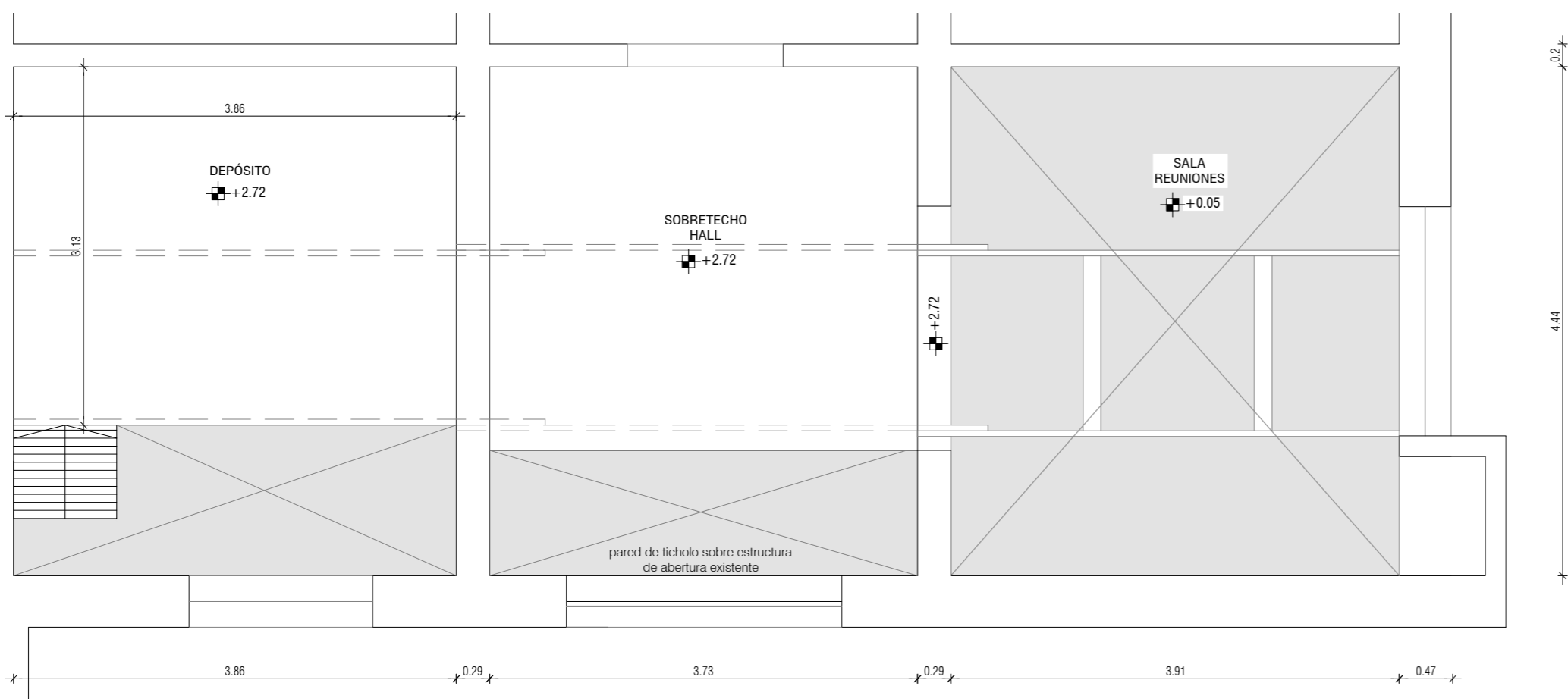
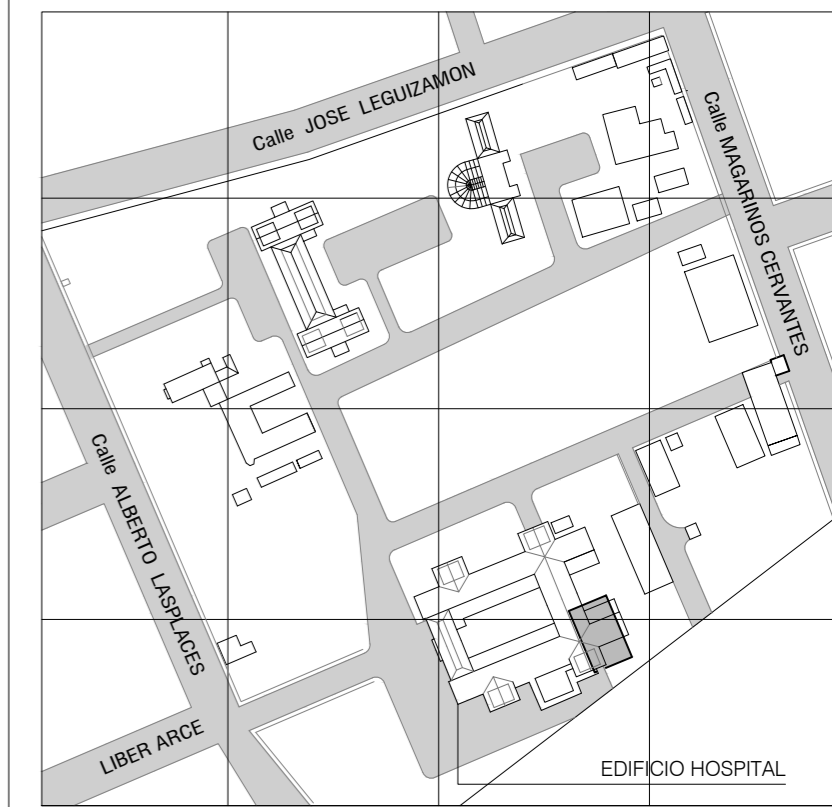


PLANTA BAJA - DEMOLICIÓN
Esc 1/50



PLANTA ENTREPISO - DEMOLICIÓN
Esc 1/50



SIMBOLOGIA

LINEAS GENERALES	
[Symbol]	TABLERO GENERAL
[Symbol]	DUCTO APARENTE/BANDEJA FUERZA
[Symbol]	TC MONOFASICO TRES EN LINEA
[Symbol]	TC SCHUCKO
[Symbol]	TC MONOFASICO TRES EN LINEA CON LLAVE
[Symbol]	TC MONOFASICO CON LLAVE Y TAPA PARA EL EXTERIOR
[Symbol]	TC SCHUCKO CON LLAVE
[Symbol]	FICHA STECK INDUSTRIAL
[Symbol]	TC MULTIPLE 3 SCHUCKO + 2 TRES EN LINEA
[Symbol]	SUBIDA/BAJADA DE CONDUCTORES
[Symbol]	TELAFONIA-DATOS-TV
[Symbol]	DATOS RJ45
[Symbol]	TELEFONO
[Symbol]	RACK DE BAJA TENSION
[Symbol]	SUBIDA/BAJADA DE CONDUCTORES

REFERENCIAS DE LUMINARIAS

[Symbol]	L01 - REGLETA T5 LED CON EQUIPO INTEGRADO/16W. NEUTRO
[Symbol]	L02 - LUMINARIA PANEL LED DE ADOSAR/SUSPENDER RECTANGULAR 45W NEUTRO 1200x300mm
[Symbol]	L03 - PROYECTOR LED 50W, BV090, NEUTRO
[Symbol]	EMERGENCIA - LED HOMOLOGADA CON BATERIA

NOTA: LAS LUMINARIAS L02 SERAN SUSPENDIDAS MEDIANTE ESTRUCTURAS AUXILIARES DE PERFIL A PERFIL EXISTENTE

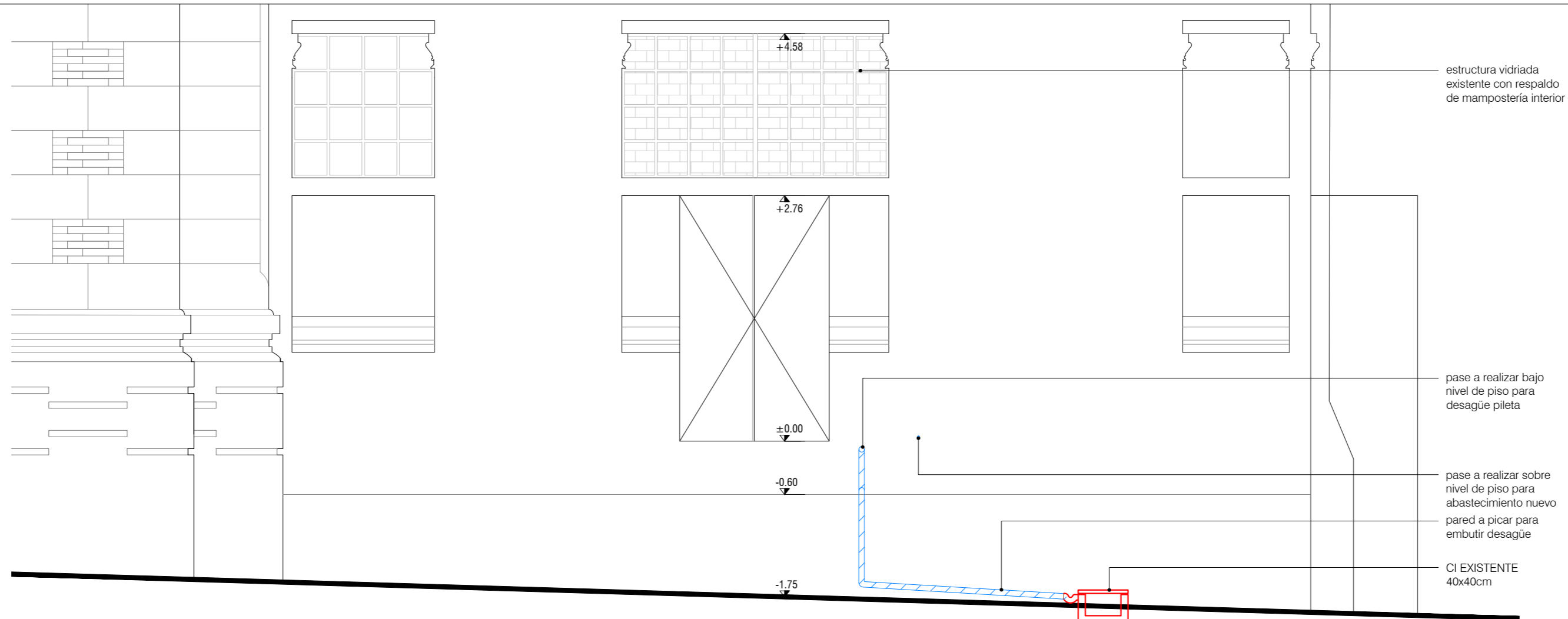
REFERENCIAS SANITARIA	REFERENCIA DE MUROS
ABASTECIMIENTO:	A CONSTRUIR
AGUA FRIA	A DEMOLER
AGUA CALIENTE	EXISTENTE
TERMOTANQUE ELÉCTRICO	
DESAGÜE:	
DESAGÜE SECUNDARIO	
CAJA SIFONADA PVC, c/REJA DE PISO	
DESAGÜE AIRE ACONDICIONADO	

NOTA: TODAS LAS MEDIDAS SE RECTIFICARÁN EN OBRA

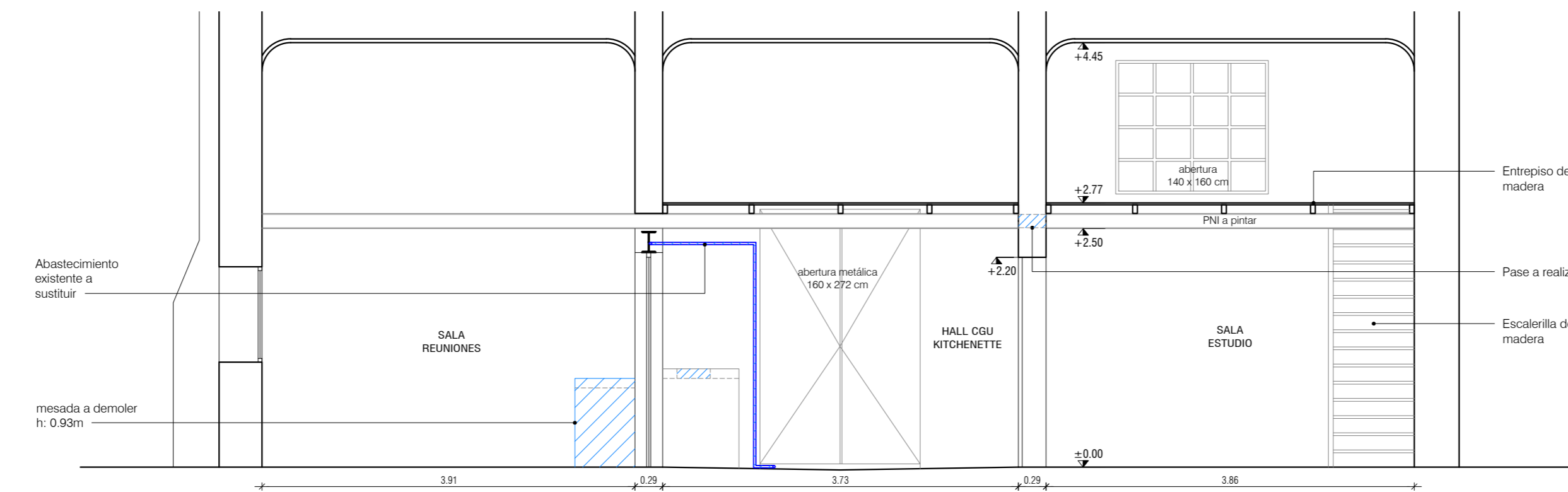
UNIVERSIDAD DE LA REPÚBLICA
DIRECCIÓN GENERAL DE ARQUITECTURA

DIRECTOR: ARO. ALVARO CAYÓN	SERVICIO: FACULTAD DE VETERINARIA	LAM. N°: A01
PROYECTO: ARO. MARÍA JOSÉ GAMBINI	UBICACION: PREDIO CENTRAL - LASPLACES 1620	ESCALA: 1/50
EQUIPO: ARO. MARÍA VICTORIA PUPPO ARO. CRISTINA BONIFACINO	DESCRIPCION: ADECUACIÓN ELÉCTRICA CGU - EDIFICIO HOSPITAL PLANTA RELEVAMIENTO Y DEMOLICIÓN	FECHA: OCTUBRE 2019

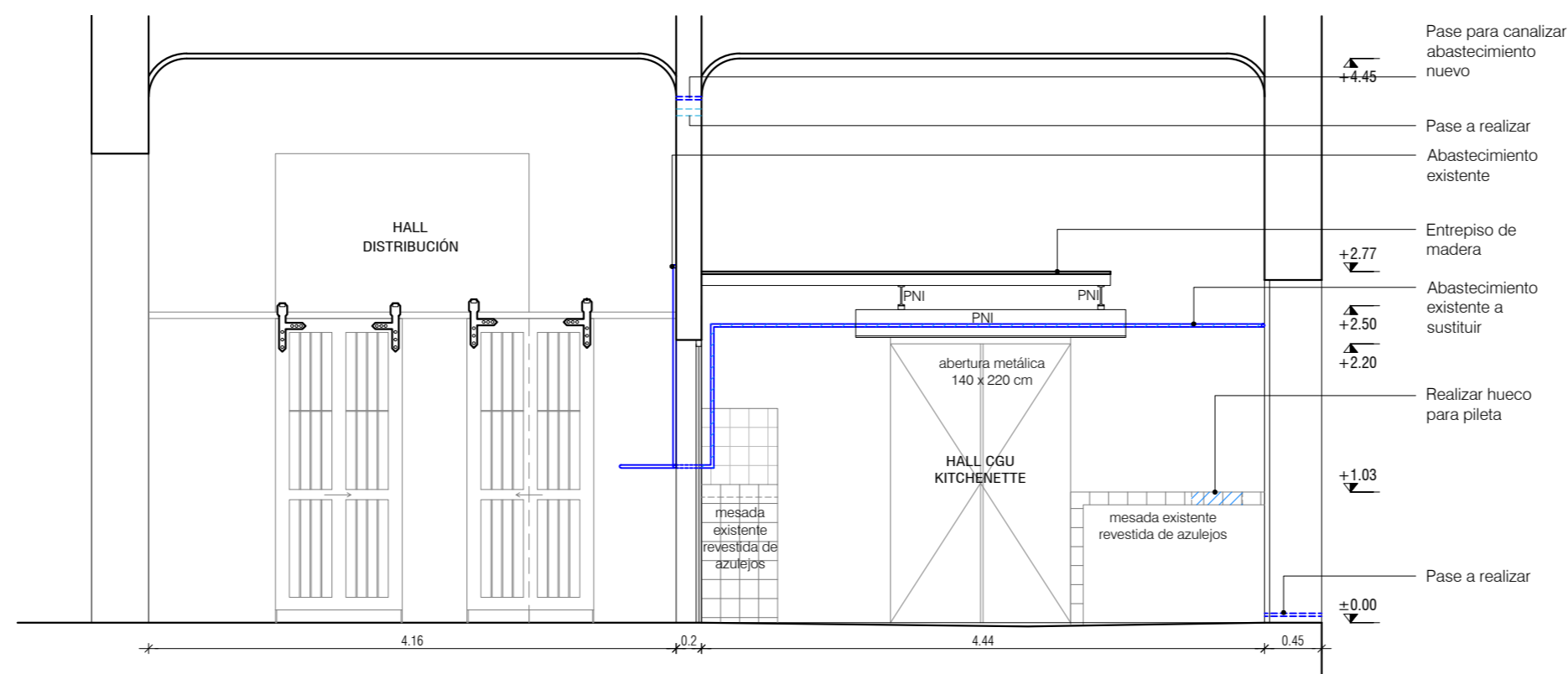
RELEVAMIENTO FOTOGRÁFICO
Esc -



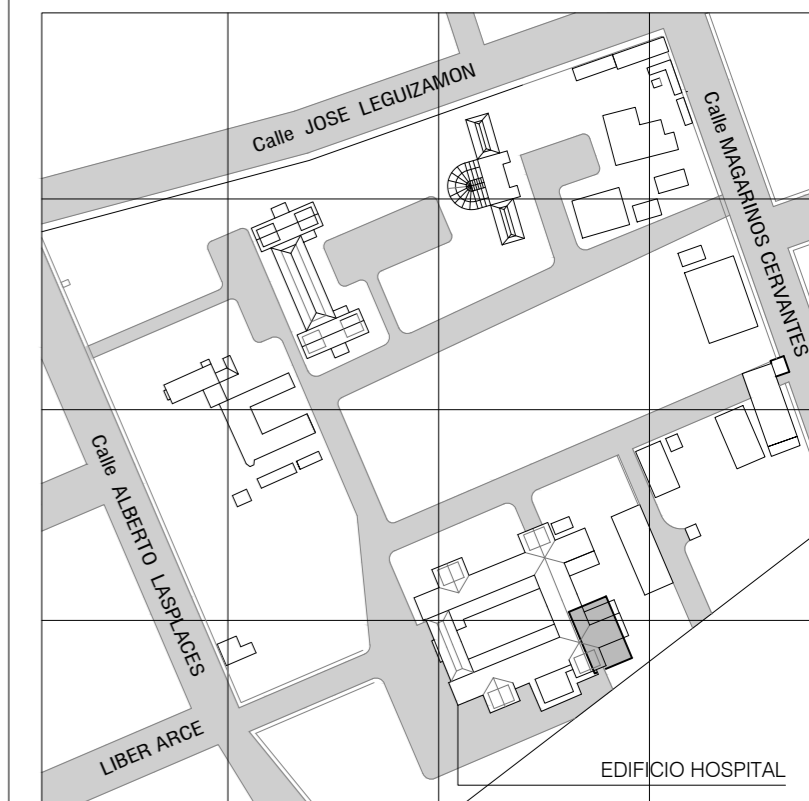
FACHADA EXTERIOR - ZONA ESCALERA
Esc 1/50



CORTE AA - RELEVAMIENTO Y DEMOLICIÓN
Esc 1/50



CORTE BB - RELEVAMIENTO Y DEMOLICIÓN
Esc 1/50



SIMBOLOGIA

LINEAS GENERALES	
[Symbol]	TABLERO GENERAL
[Symbol]	DUCTO APARENTE/BANDEJA FUERZA
[Symbol]	TC MONOFASICO TRES EN LINEA
[Symbol]	TC SCHUCKO
[Symbol]	TC MONOFASICO TRES EN LINEA CON LLAVE
[Symbol]	TC MONOFASICO CON LLAVE Y TAPA PARA EL EXTERIOR
[Symbol]	TC SCHUCKO CON LLAVE
[Symbol]	FICHA STECK INDUSTRIAL
[Symbol]	TC MULTIPLE 3 SCHUCKO + 2 TRES EN LINEA
[Symbol]	SUBIDA/BAJADA DE CONDUCTORES TELEFONIA-DATOS-TV
[Symbol]	DATOS RJ45
[Symbol]	TELEFONO
[Symbol]	RACK DE BAJA TENSION
[Symbol]	SUBIDA/BAJADA DE CONDUCTORES

REFERENCIAS DE LUMINARIAS

[Symbol]	L01 - REGLETA T5 LED CON EQUIPO INTEGRADO/16W. NEUTRO
[Symbol]	L02 - LUMINARIA PANEL LED DE ADOSAR/SUSPENDER RECTANGULAR 45W NEUTRO 1200x300mm
[Symbol]	L03 - PROYECTOR LED 50W, BVP090, NEUTRO
[Symbol]	EMERGENCIA - LED HOMOLOGADA CON BATERIA

NOTA: LAS LUMINARIAS L02 SERAN SUSPENDIDAS MEDIANTE ESTRUCTURAS AUXILIARES DE PERFIL A PERFIL EXISTENTE

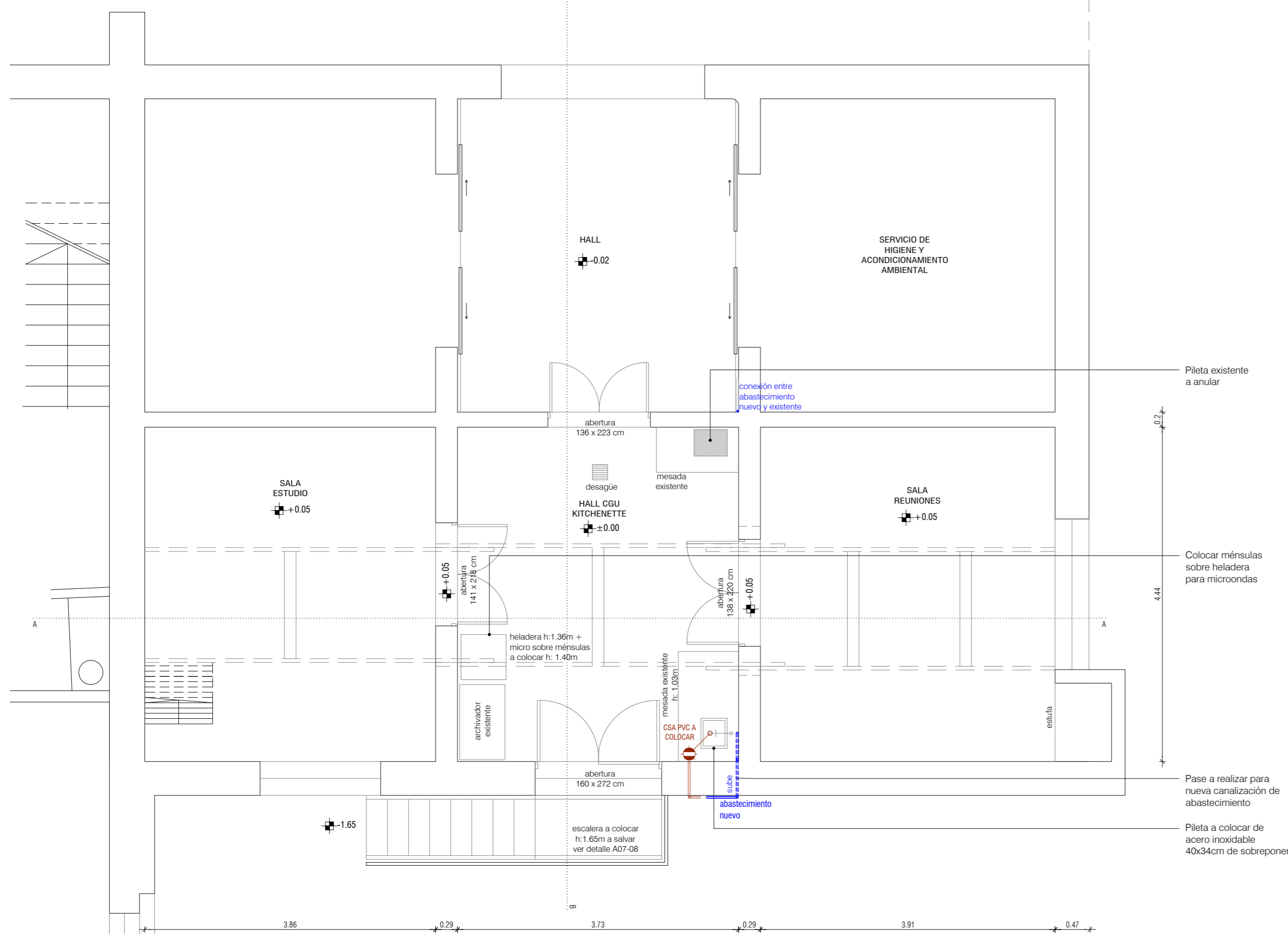
REFERENCIAS SANITARIA

[Symbol]	ABASTECIMIENTO:	[Symbol]	REFERENCIA DE MUROS
[Symbol]	AGUA FRIA	[Symbol]	A CONSTRUIR
[Symbol]	AGUA CALIENTE	[Symbol]	A DEMOLER
[Symbol]	TERMOTANQUE ELÉCTRICO	[Symbol]	EXISTENTE
[Symbol]	DESAGÜE:	[Symbol]	
[Symbol]	DESAGÜE SECUNDARIO	[Symbol]	
[Symbol]	CAJA SIFONADA PVC, c/REJA DE PISO	[Symbol]	
[Symbol]	DESAGÜE AIRE ACONDICIONADO	[Symbol]	

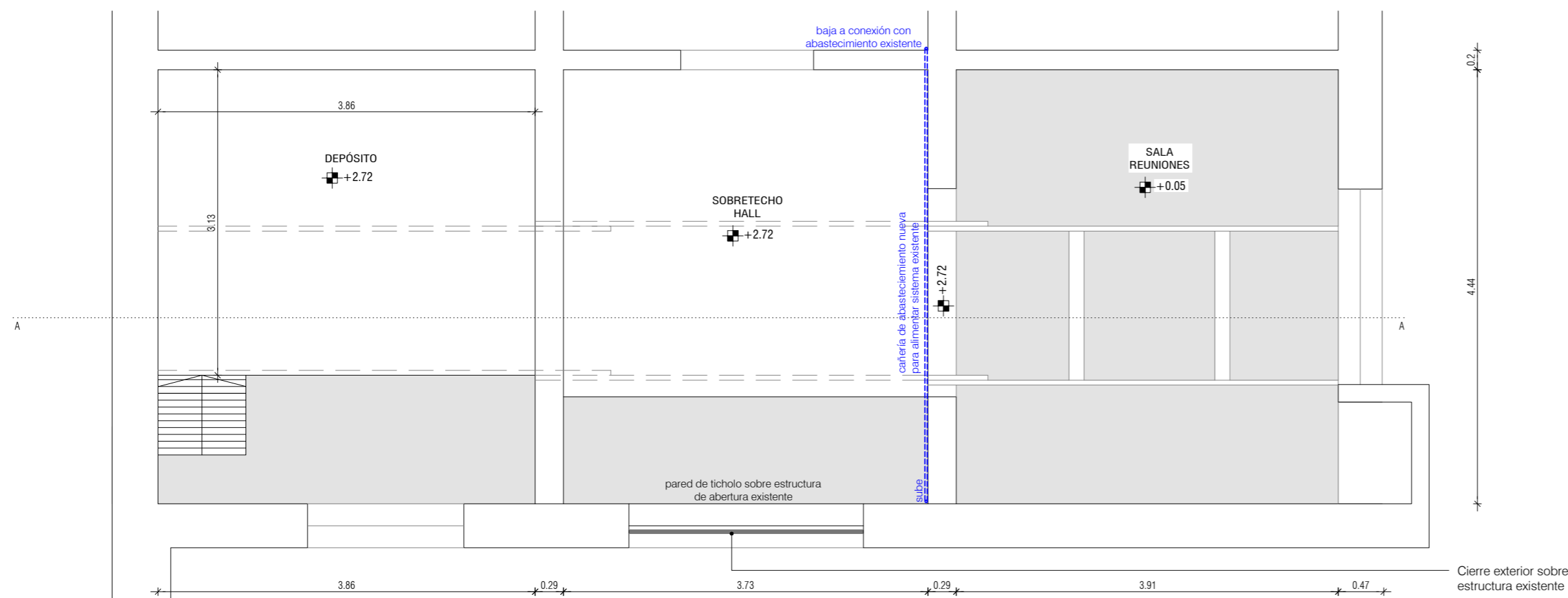
NOTA: TODAS LAS MEDIDAS SE RECTIFICARÁN EN OBRA

UNIVERSIDAD DE LA REPÚBLICA
DIRECCIÓN GENERAL DE ARQUITECTURA

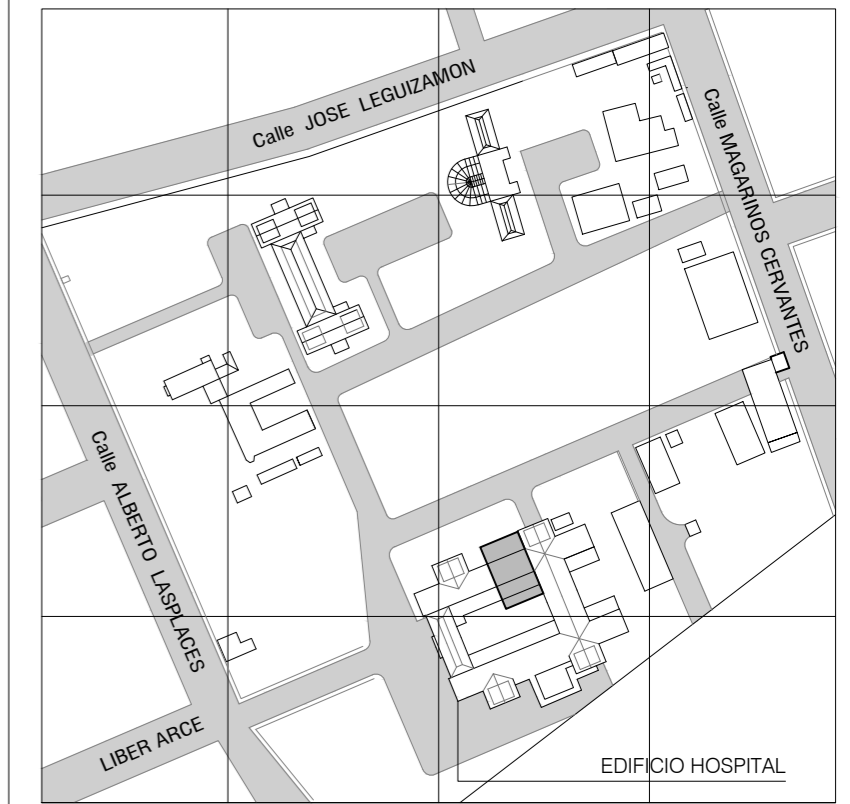
DIRECTOR: ARG. ALVARO CAYÓN	SERVICIO: FACULTAD DE VETERINARIA	LAM. N°: A02
PROYECTO: ARG. MARÍA JOSÉ GAMBINI	UBICACION: PREDIO CENTRAL - LASPLACES 1620	ESCALA: 1/50
EQUIPO: ARG. MARÍA VICTORIA PUPPO ARG. CRISTINA BONIFACINO	DESCRIPCION: ADECUACIÓN ELÉCTRICA CGU - EDIFICIO HOSPITAL CORTES RELEVAMIENTO Y DEMOLICIÓN	FECHA: OCTUBRE 2019



PLANTA BAJA - ALBAÑILERIA
Esc 1/50



PLANTA ENTREPISO - ALBAÑILERIA
Esc 1/50



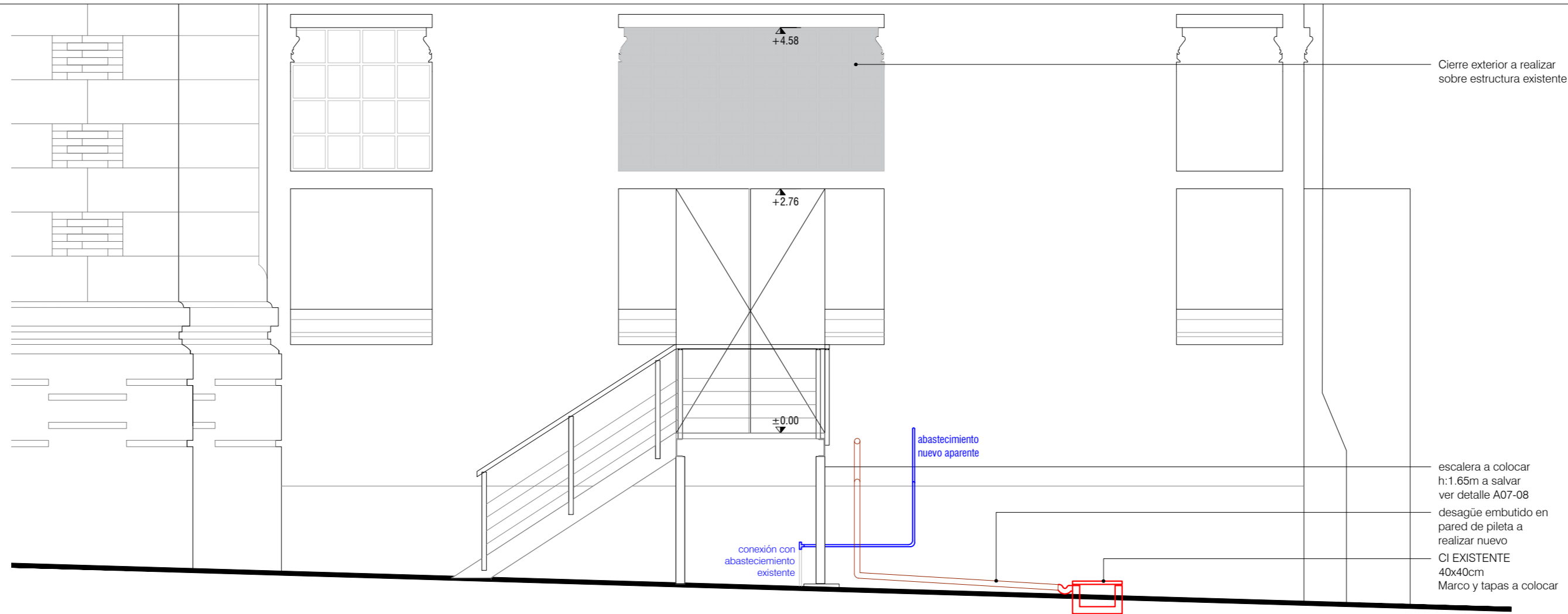
- | | |
|-------------------------------------|----------------------------|
| REFERENCIAS SANITARIA | REFERENCIA DE MUROS |
| ABASTECIMIENTO: | A CONSTRUIR |
| — AGUA FRIA | A DEMOLER |
| — AGUA CALIENTE | EXISTENTE |
| — TERMOTANQUE ELÉCTRICO | |
| DESAGÜE: | |
| — DESAGÜE SECUNDARIO | |
| ● CAJA SIFONADA PVC. c/REJA DE PISO | |
| — DESAGÜE AIRE ACONDICIONADO | |

NOTA: TODAS LAS MEDIDAS SE RECTIFICARÁN EN OBRA

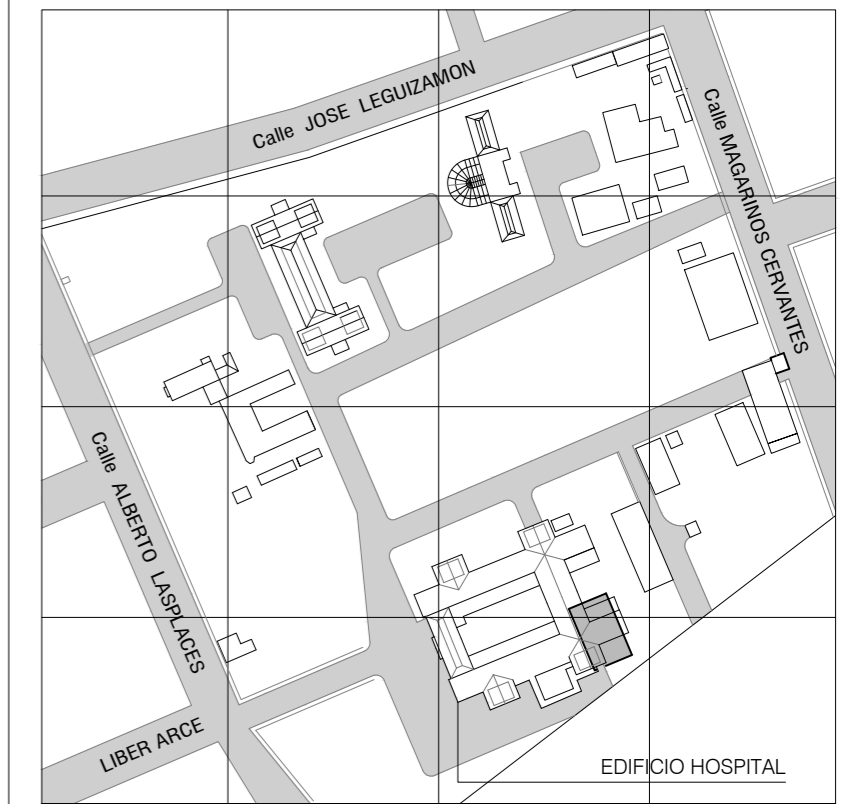


UNIVERSIDAD DE LA REPÚBLICA
DIRECCIÓN GENERAL DE ARQUITECTURA

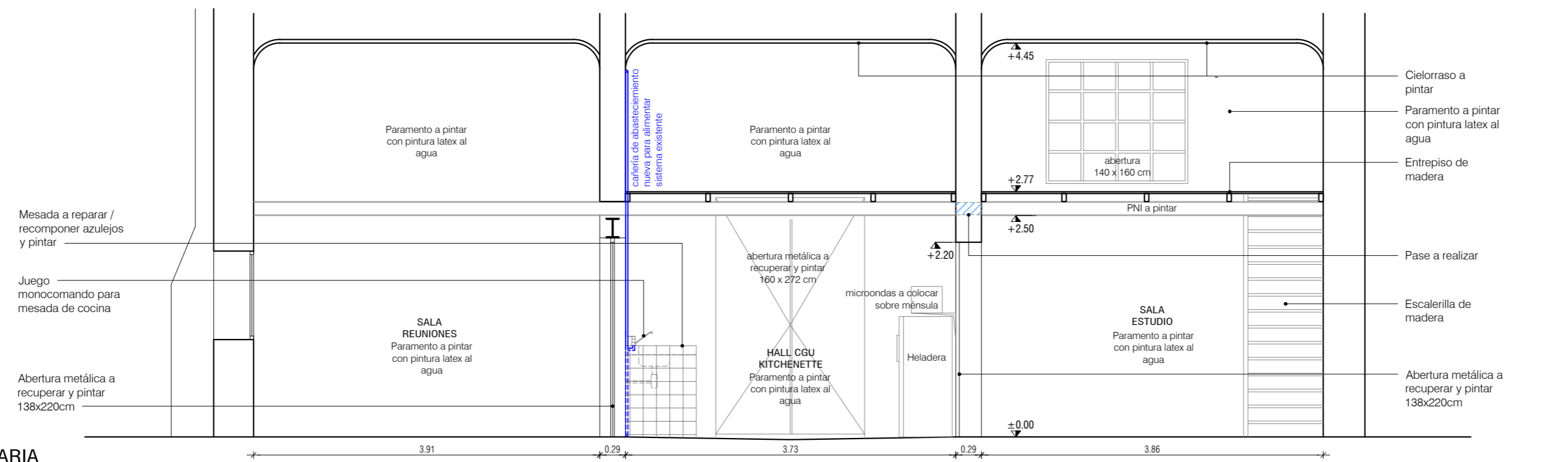
DIRECTOR: ARG. ALVARO CAYÓN	SERVICIO: FACULTAD DE VETERINARIA	LAM. N°: A03
PROYECTO: ARG. MARÍA JOSÉ GAMBINI	UBICACION: PREDIO CENTRAL - LASPLACES 1620	ESCALA: 1/50
EQUIPO: ARG. MARÍA VICTORIA PUPPO ARG. CRISTINA BONIFACIO	DESCRIPCION: ADECUACIÓN ELÉCTRICA CGU EDIFICIO HOSPITAL - PLANTA	FECHA: OCTUBRE 2019



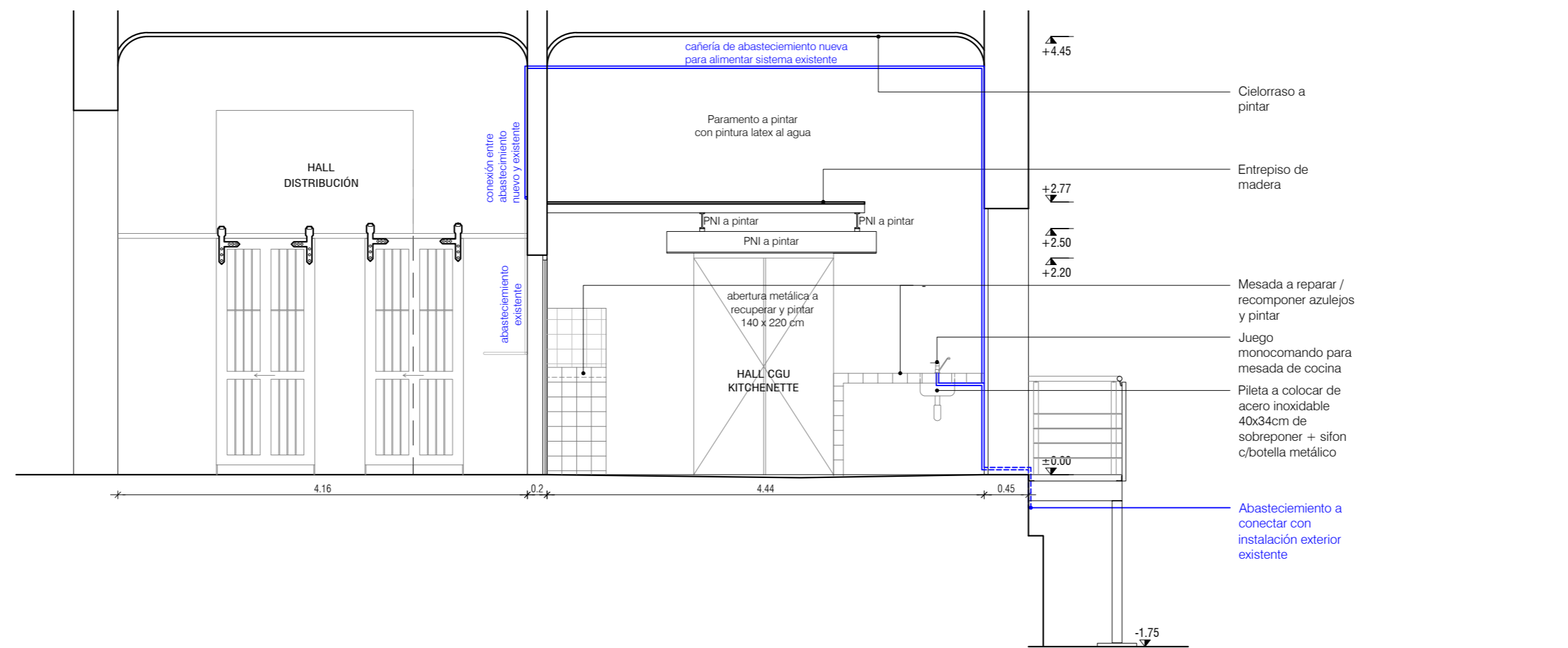
FACHADA EXTERIOR - ZONA ESCALERA
Esc 1/50



- REFERENCIAS SANITARIA**
- ABASTECIMIENTO:**
- AGUA FRIA
 - AGUA CALIENTE
 - TERMOTANQUE ELÉCTRICO
- DESAGÜE:**
- DESAGÜE SECUNDARIO
 - CAJA SIFONADA PVC. c/REJA DE PISO
 - DESAGÜE AIRE ACONDICIONADO
- REFERENCIA DE MUROS**
- A CONSTRUIR
 - A DEMOLER
 - EXISTENTE



CORTE AA - PROYECTO ALBAÑILERÍA + SANITARIA
Esc 1/50

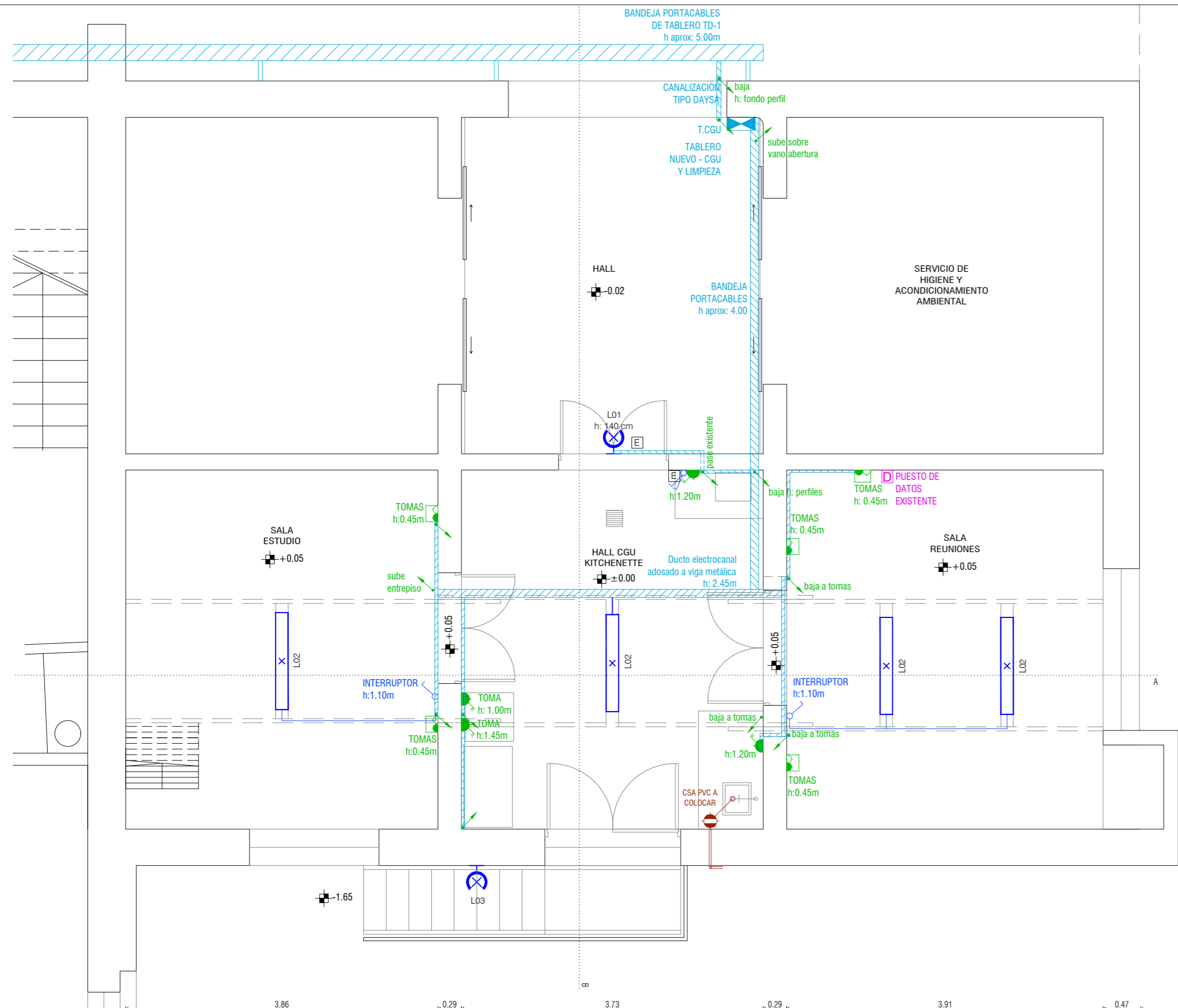


CORTE BB - PROYECTO ALBAÑILERÍA + SANITARIA
Esc 1/50

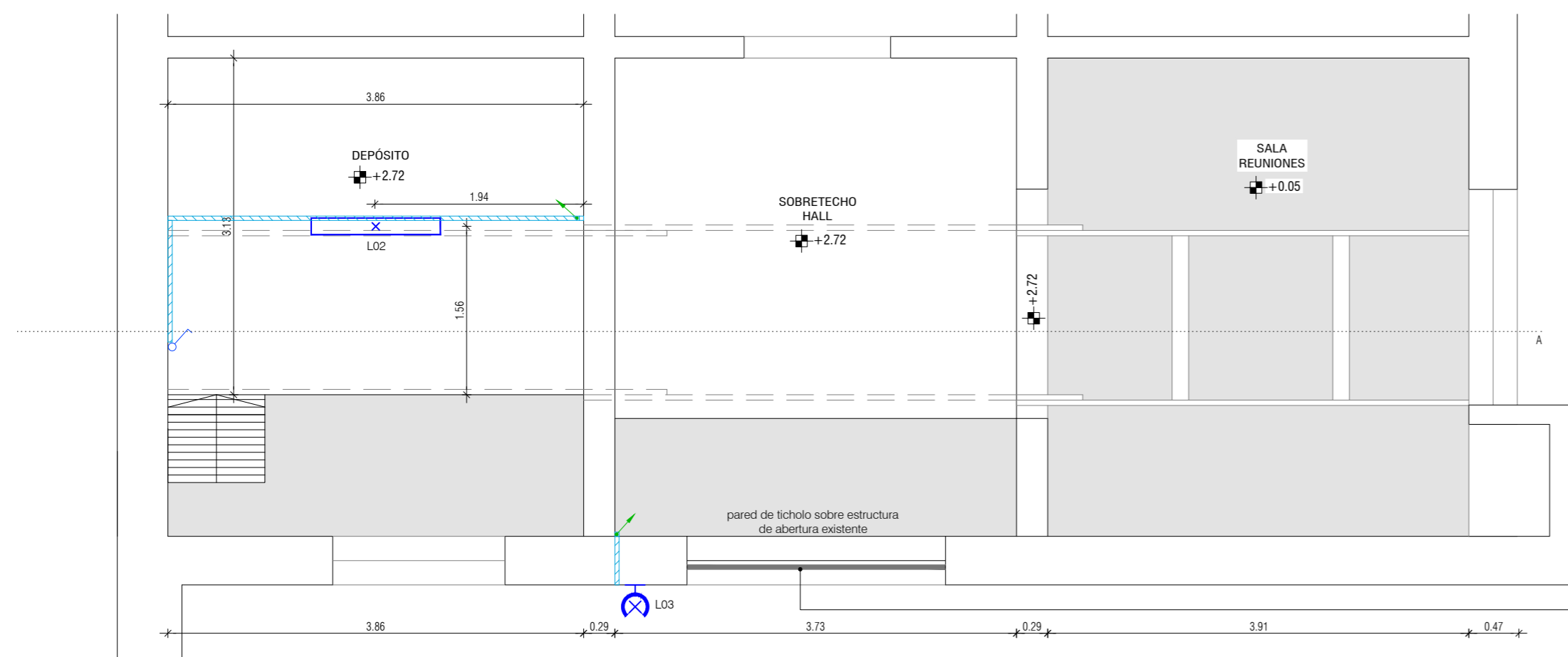
NOTA: TODAS LAS MEDIDAS SE RECTIFICARÁN EN OBRA

UNIVERSIDAD DE LA REPÚBLICA
DIRECCIÓN GENERAL DE ARQUITECTURA

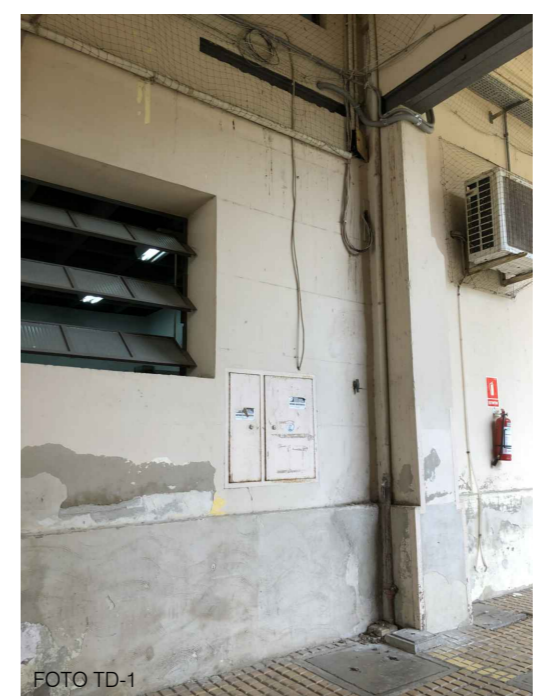
DIRECTOR: ARG. ALVARO CAYÓN	SERVICIO: FACULTAD DE VETERINARIA	LAM. N°:
PROYECTO: ARG. MARÍA JOSÉ GAMBINI	UBICACION: PREDIO CENTRAL - LASPLACES 1620	A04
EQUIPO: ARG. MARÍA VICTORIA PUPPO ARG. CRISTINA BONIFACIO	DESCRIPCION: ADECUACIÓN ELÉCTRICA CGU - EDIFICIO HOSPITAL CORTES RELEVAMIENTO Y DEMOLICIÓN	ESCALA: 1/50 FECHA: OCTUBRE 2019



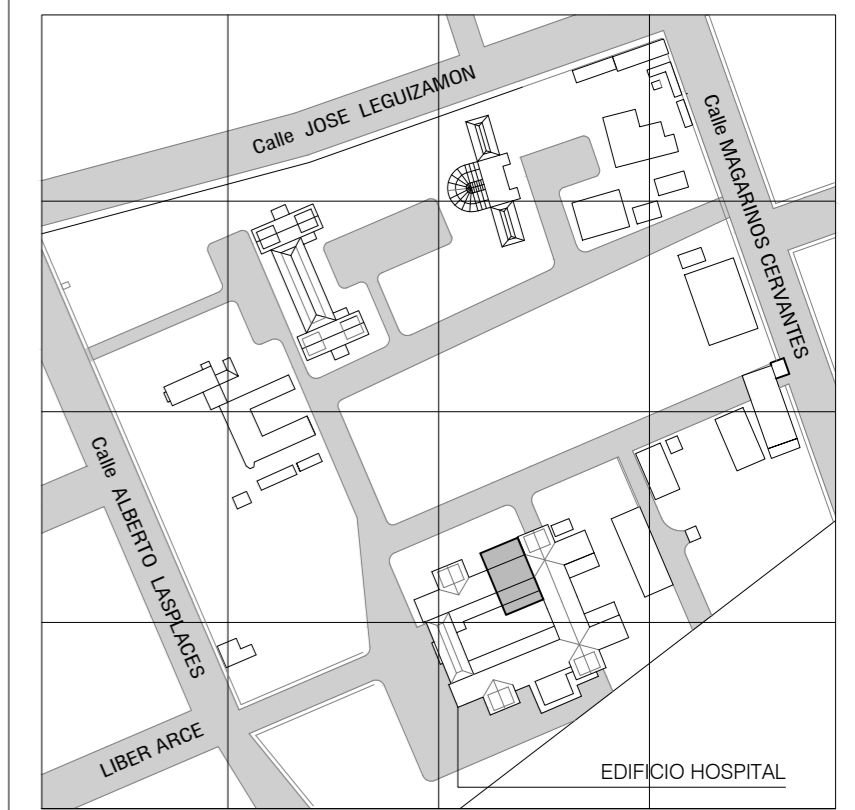
PLANTA BAJA - ELÉCTRICA
Esc 1/50



PLANTA ENTREPISO - ELÉCTRICA
Esc 1/50



RELEVAMIENTO FOTOGRÁFICO
Esc -



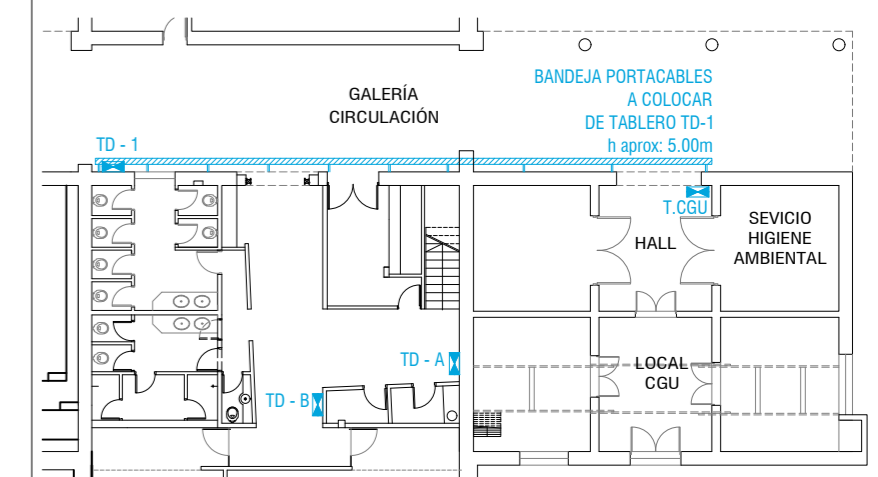
SIMBOLOGIA

LINEAS GENERALES	
[Symbol]	TABLERO GENERAL
[Symbol]	DUCTO APARENTE/BANDEJA FUERZA
[Symbol]	TC MONOFASICO TRES EN LINEA
[Symbol]	TC SCHUCKO
[Symbol]	TC MONOFASICO TRES EN LINEA CON LLAVE
[Symbol]	TC MONOFASICO CON LLAVE Y TAPA PARA EL EXTERIOR
[Symbol]	TC SCHUCKO CON LLAVE
[Symbol]	FICHA STECK INDUSTRIAL
[Symbol]	TC MULTIPLE 3 SCHUCKO + 2 TRES EN LINEA
[Symbol]	SUBIDA/BAJADA DE CONDUCTORES
TELEFONIA-DATOS-TV	
[Symbol]	DATOS RJ45
[Symbol]	TELEFONO
[Symbol]	RACK DE BAJA TENSION
[Symbol]	SUBIDA/BAJADA DE CONDUCTORES

REFERENCIAS DE LUMINARIAS

[Symbol]	L01 - REGLETA T5 LED CON EQUIPO INTEGRADO/16W. NEUTRO
[Symbol]	L02 - LUMINARIA PANEL LED DE ADOSAR/SUSPENDER RECTANGULAR 45W NEUTRO 1200x300mm
[Symbol]	L03 - PROYECTOR LED 50W, BVPO90, NEUTRO
[Symbol]	EMERGENCIA - LED HOMOLOGADA CON BATERIA

NOTA: LAS LUMINARIAS L02 SERAN SUSPENDIDAS MEDIANTE ESTRUCTURAS AUXILIARES DE PERFIL A PERFIL EXISTENTE

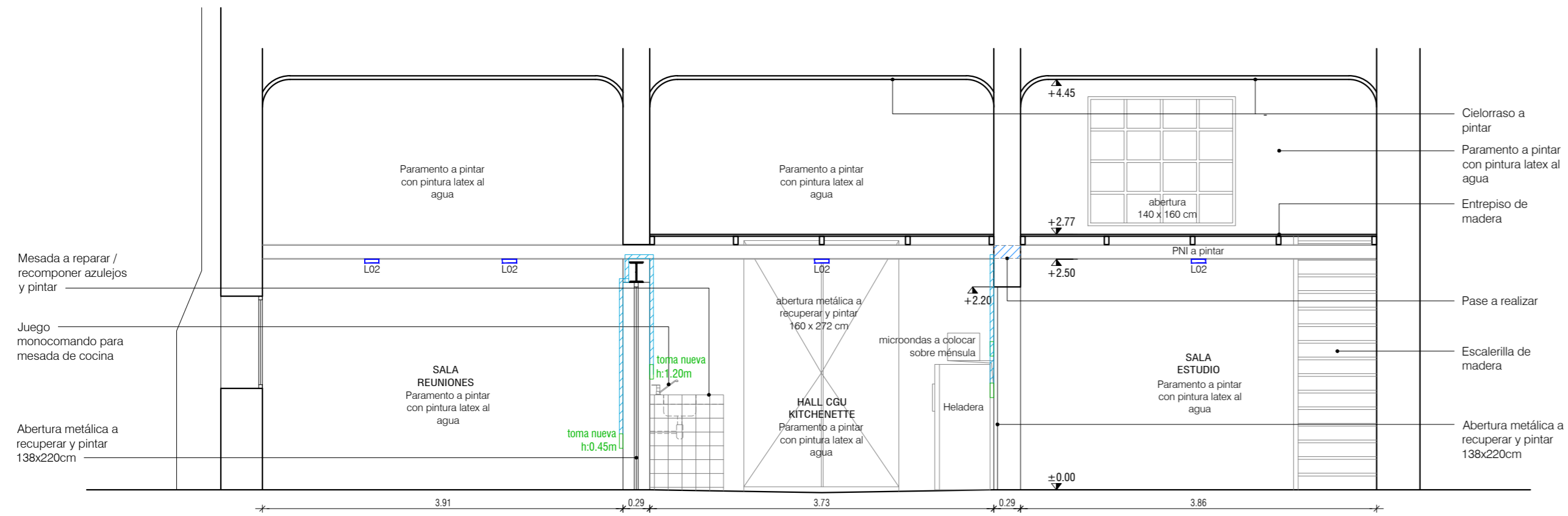


PLANTA UBICACIÓN - TABLEROS
Esc 1/50

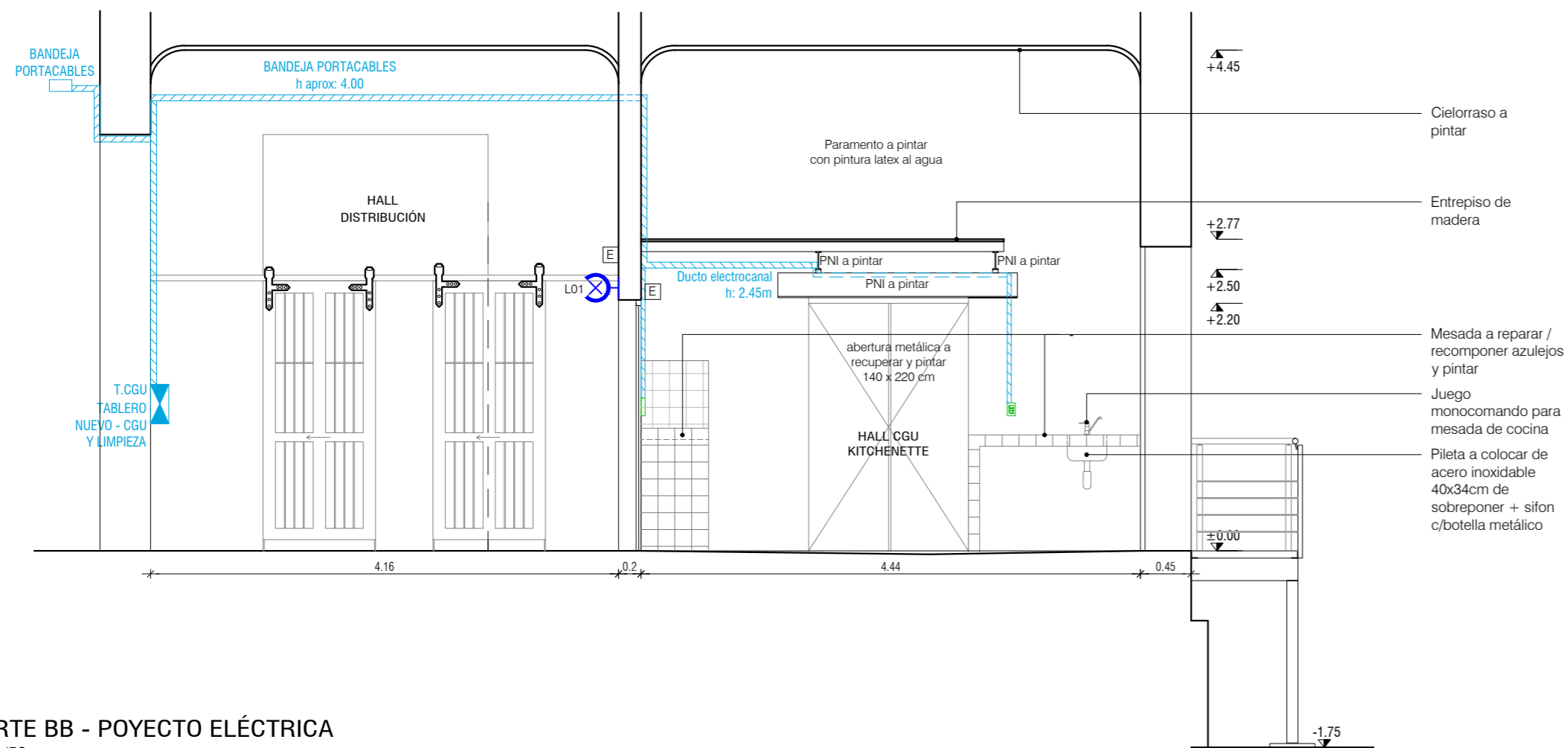
NOTA: TODAS LAS MEDIDAS SE RECTIFICARÁN EN OBRA

UNIVERSIDAD DE LA REPÚBLICA
DIRECCIÓN GENERAL DE ARQUITECTURA

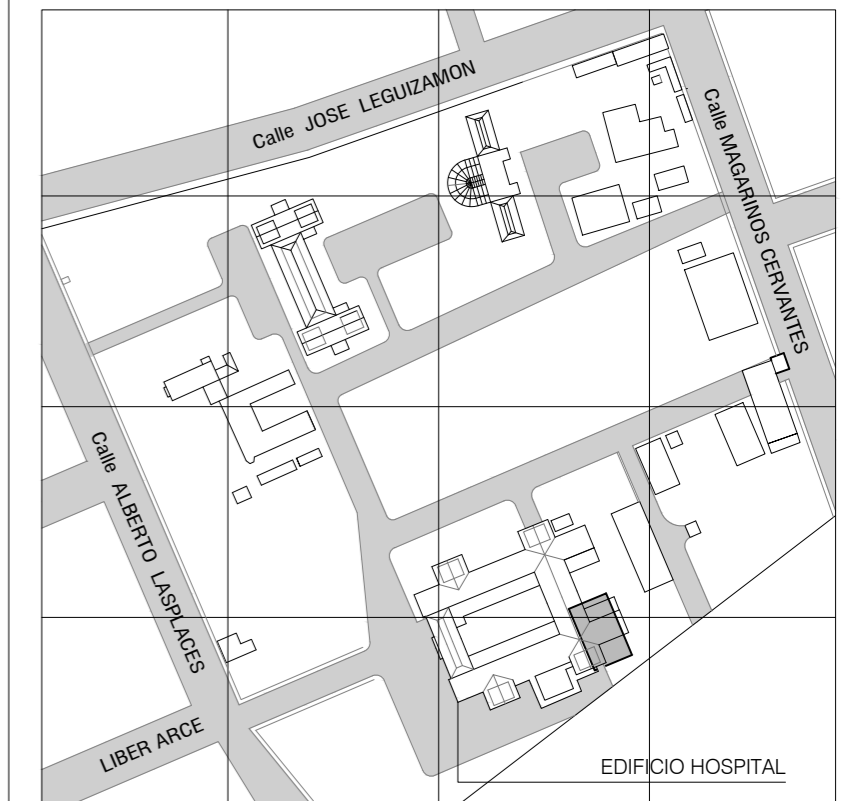
DIRECTOR: ARG. ALVARO CAYÓN	SERVICIO: FACULTAD DE VETERINARIA	LAM. N°: A05
PROYECTO: ARG. MARÍA JOSÉ GAMBINI	UBICACION: PREDIO CENTRAL - LASPLACES 1620	ESCALA: 1/50
EQUIPO: ARG. MARÍA VICTORIA PUPPO ARG. CRISTINA BONIFACINO	DESCRIPCION: ADECUACIÓN ELÉCTRICA CGU EDIFICIO HOSPITAL - PLANTA ELÉCTRICA	FECHA: OCTUBRE 2019



CORTE AA - PROYECTO ELÉCTRICA
Esc 1/50



CORTE BB - PROYECTO ELÉCTRICA
Esc 1/50



SIMBOLOGIA

LINEAS GENERALES	
	TABLERO GENERAL
	DUCTO APARENTE/BANDEJA FUERZA
	TC MONOFASICO TRES EN LINEA
	TC SCHUCKO
	TC MONOFASICO TRES EN LINEA CON LLAVE
	TC MONOFASICO CON LLAVE Y TAPA PARA EL EXTERIOR
	TC SCHUCKO CON LLAVE
	FICHA STECK INDUSTRIAL
	TC MULTIPLE 3 SCHUCKO + 2 TRES EN LINEA
	SUBIDA/BAJADA DE CONDUCTORES TELEFONIA-DATOS-TV
	DATOS RJ45
	TELEFONO
	RACK DE BAJA TENSION
	SUBIDA/BAJADA DE CONDUCTORES

REFERENCIAS DE LUMINARIAS

	L01 - REGLETA T5 LED CON EQUIPO INTEGRADO/16W. NEUTRO
	L02 - LUMINARIA PANEL LED DE ADOSAR/SUSPENDER RECTANGULAR 45W NEUTRO 1200x300mm
	L03 - PROYECTOR LED 50W, BVPO90, NEUTRO
	EMERGENCIA - LED HOMOLOGADA CON BATERIA

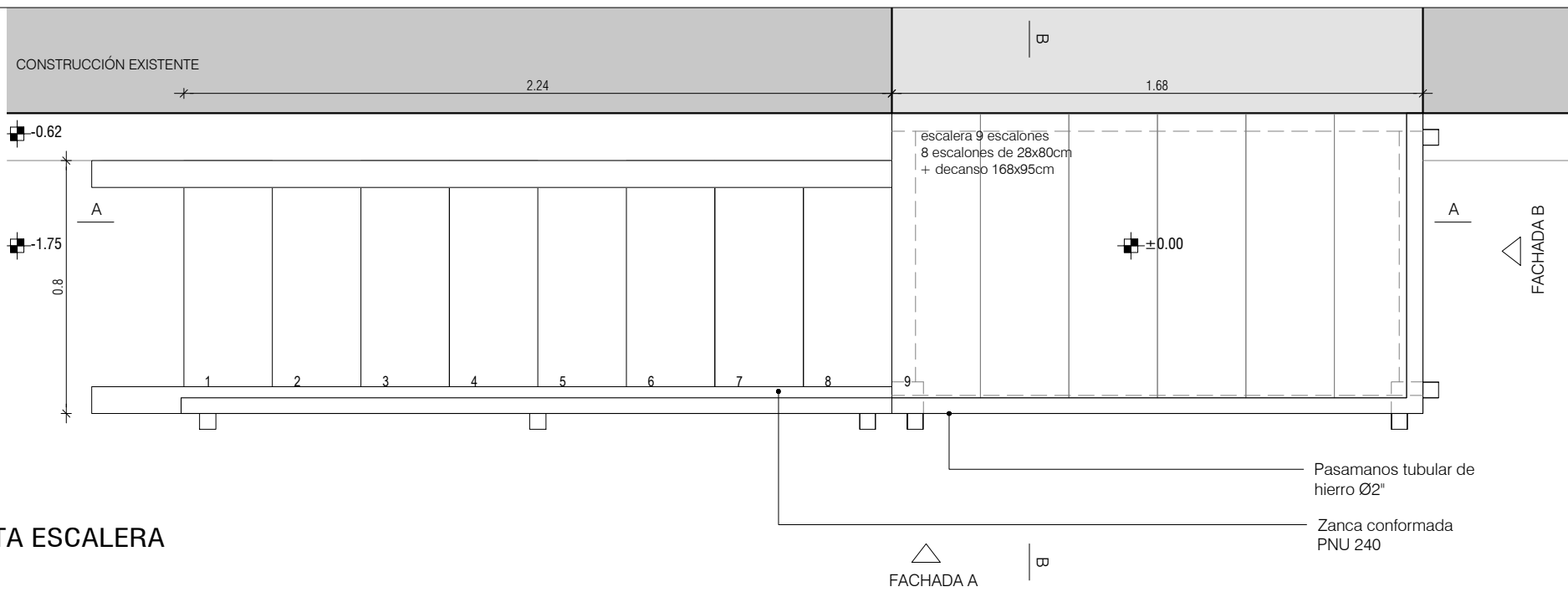
NOTA: LAS LUMINARIAS L02 SERAN SUSPENDIDAS MEDIANTE ESTRUCTURAS AUXILIARES DE PERFIL A PERFIL EXISTENTE

NOTA: TODAS LAS MEDIDAS SE RECTIFICARÁN EN OBRA

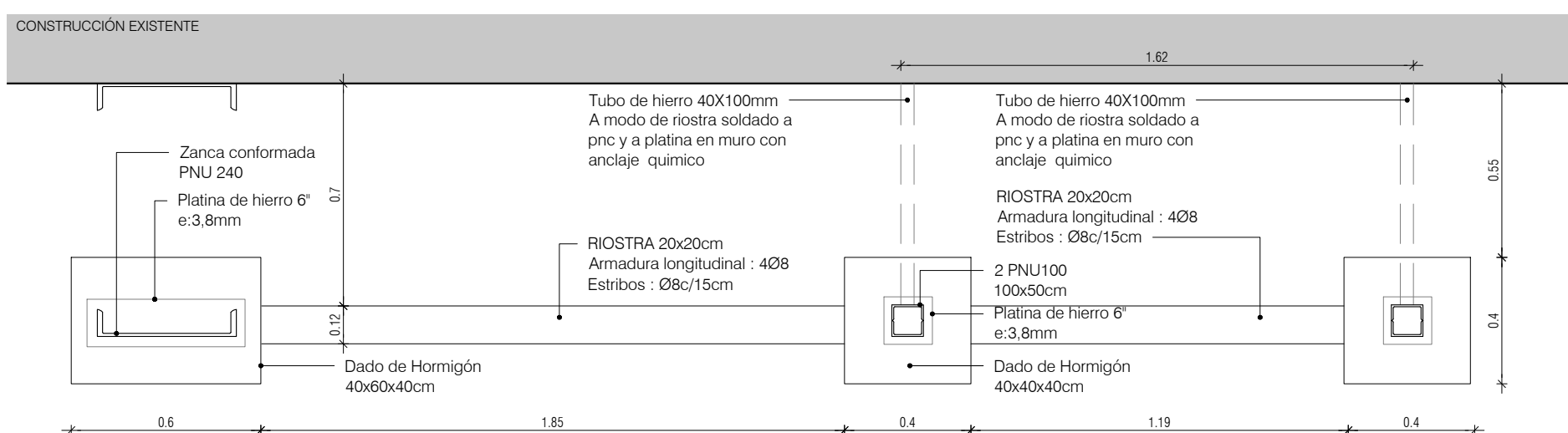


UNIVERSIDAD DE LA REPÚBLICA
DIRECCIÓN GENERAL DE ARQUITECTURA

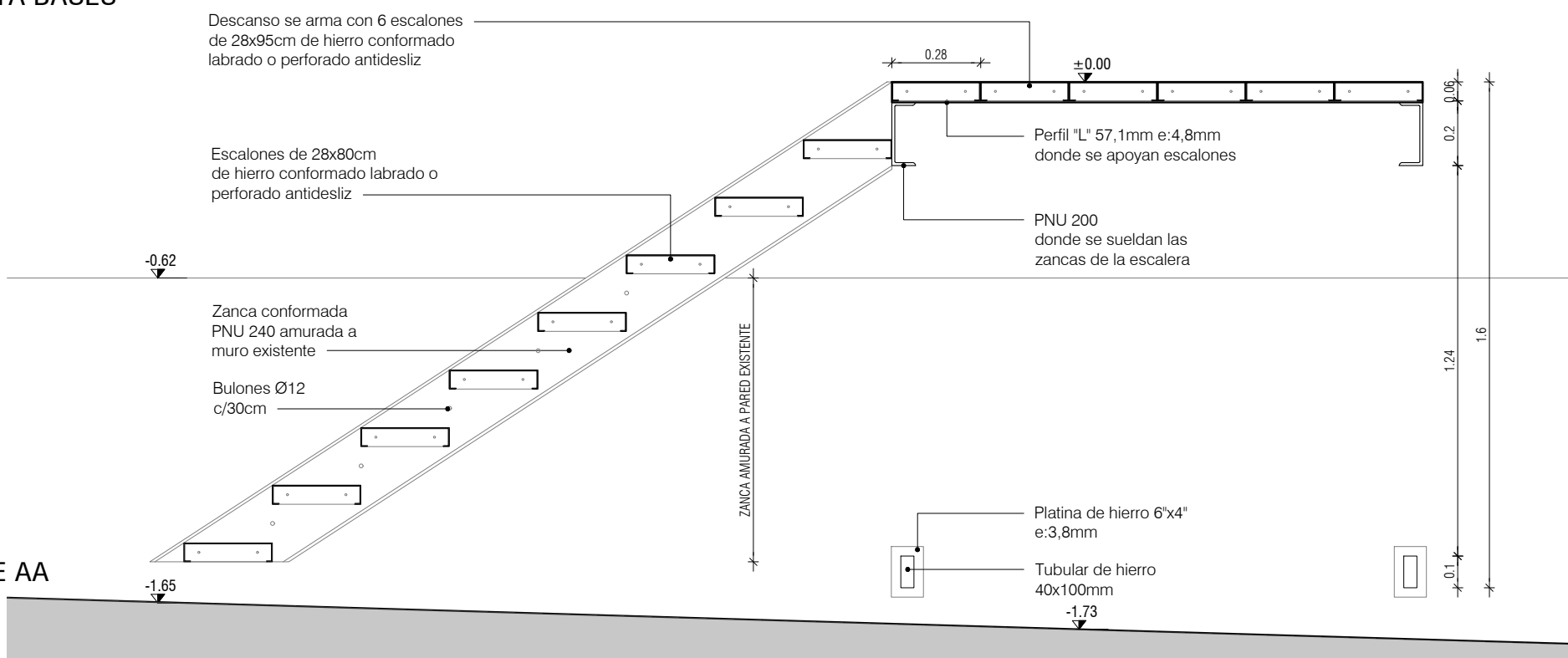
DIRECTOR: ARG. ALVARO CAYÓN	SERVICIO: FACULTAD DE VETERINARIA	LAM. N°: A06
PROYECTO: ARG. MARÍA JOSÉ GAMBINI	UBICACION: PREDIO CENTRAL - LASPLACES 1620	ESCALA: 1/50
EQUIPO: ARG. MARÍA VICTORIA PUPPO ARG. CRISTINA BONIFACINO	DESCRIPCION: ADECUACIÓN ELÉCTRICA CGU - EDIFICIO HOSPITAL CORTES RELEVAMIENTO Y DEMOLICIÓN	FECHA: OCTUBRE 2019



PLANTA ESCALERA
Esc 1/20



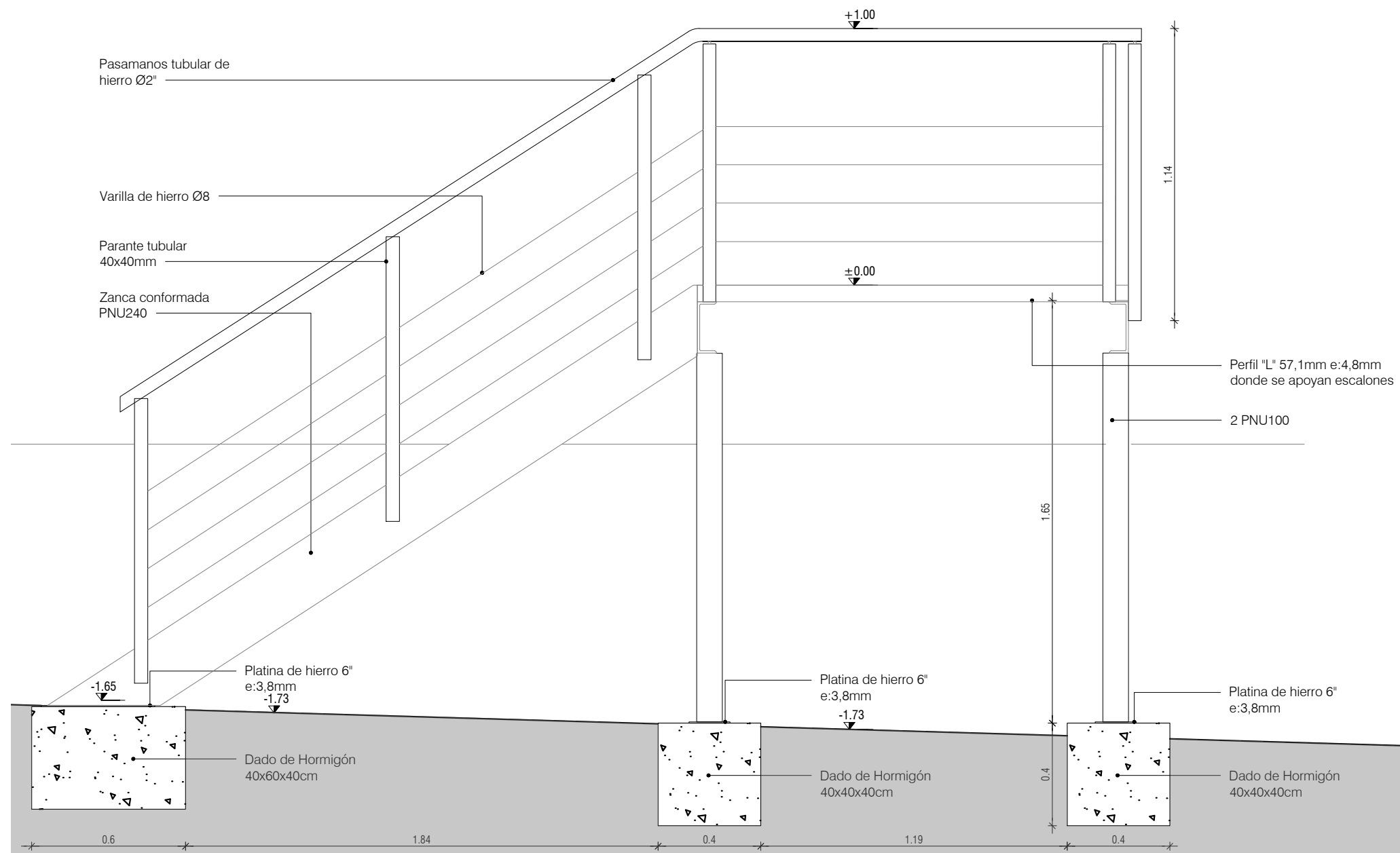
PLANTA BASES
Esc 1/20



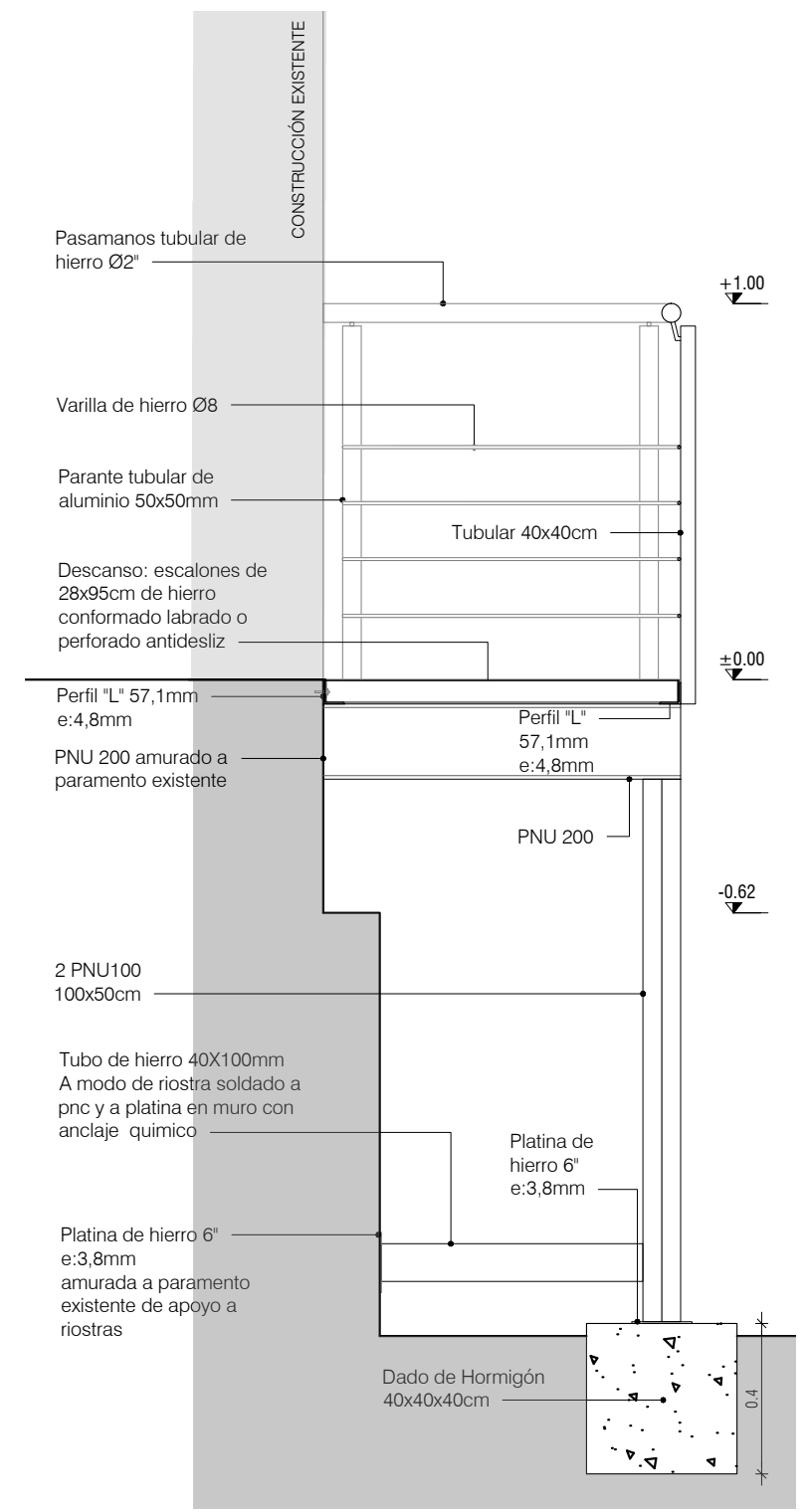
CORTE AA
Esc 1/20

NOTA: TODAS LAS MEDIDAS SE RECTIFICARÁN EN OBRA

 UNIVERSIDAD DE LA REPÚBLICA DIRECCIÓN GENERAL DE ARQUITECTURA		LAM. N°:
		A07
DIRECTOR: ARQ. ÁLVARO CAYÓN	SERVICIO: FACULTAD DE VETERINARIA	UBICACION: PREDIO CENTRAL - LASPLACES 1620
PROYECTO: ARQ. MARÍA JOSÉ GAMBINI	DESCRIPCIÓN: ADECUACIÓN ELÉCTRICA CGU	
EQUIPO: ARQ. MARÍA VICTORIA PUPPO ARQ. CRISTINA BONIFACINO	EDIFICIO HOSPITAL - DETALLE ESCALERA	
ESCALA 1/20		FECHA: OCTUBRE 2019



VISTA LATERAL
Esc 1/20



CORTE BB
Esc 1/20

NOTA: TODAS LAS MEDIDAS SE RECTIFICARÁN EN OBRA



UNIVERSIDAD DE LA REPÚBLICA
DIRECCIÓN GENERAL DE ARQUITECTURA

DIRECTOR: ARQ. ÁLVARO CAYÓN	SERVICIO: FACULTAD DE VETERINARIA	LAM. N.º: A08
PROYECTO: ARQ. MARÍA JOSÉ GAMBINI	UBICACION PREDIO CENTRAL - LASPLACES 1620	ESCALA 1/20
EQUIPO: ARQ. MARÍA VICTORIA PUPPO ARQ. CRISTINA BONIFACINO	DESCRIPCION ADECUACIÓN ELÉCTRICA CGU EDIFICIO HOSPITAL - DETALLE ESCALERA	FECHA: OCTUBRE 2019