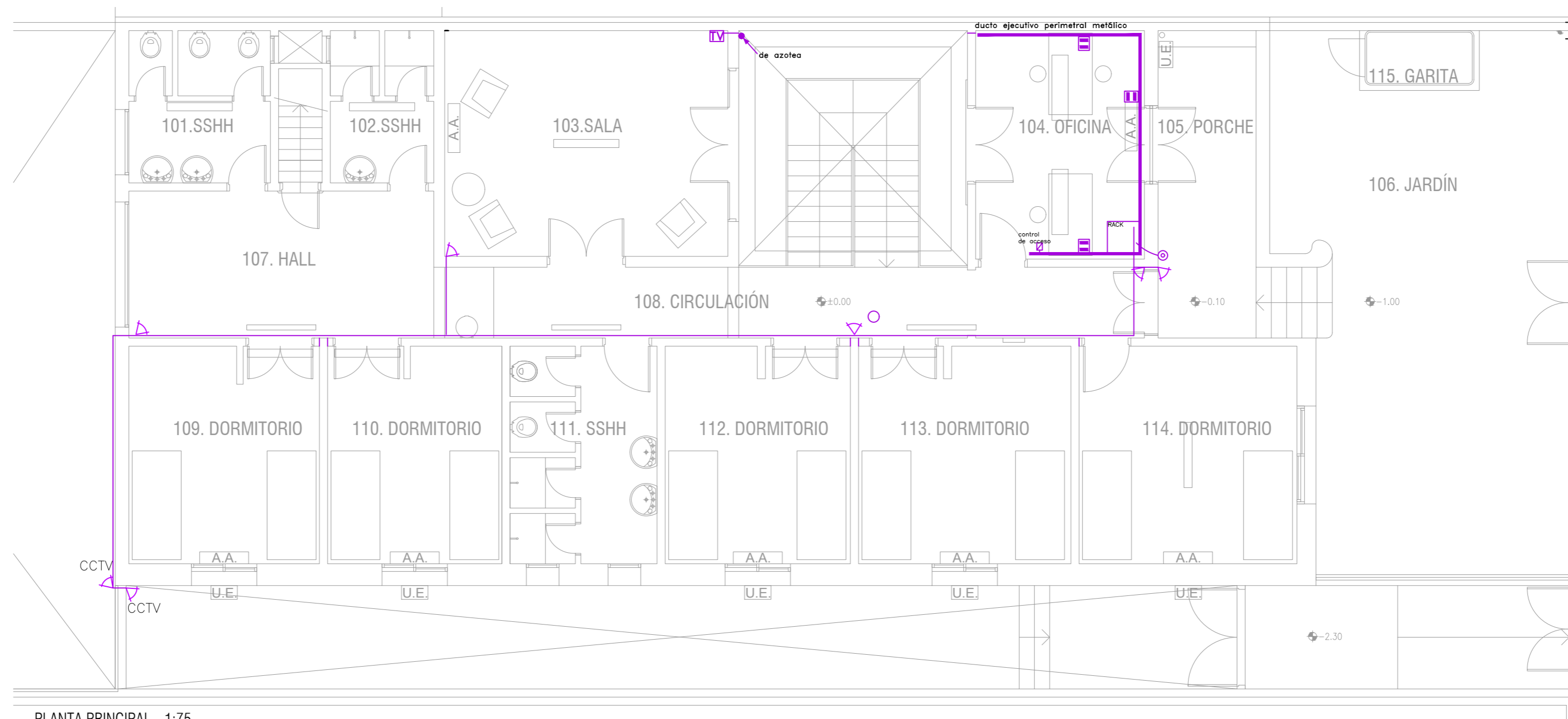
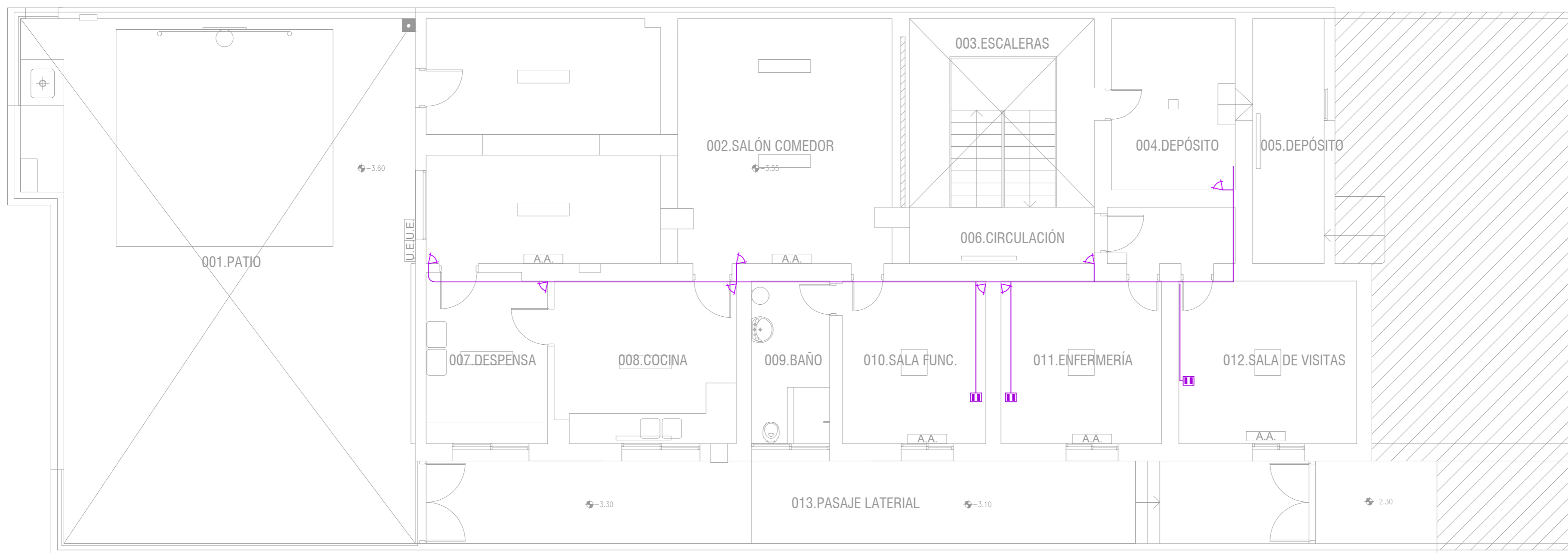


PLANTA ALTILLO - 1:75



PLANTA PRINCIPAL - 1:75



PLANTA SUBSUELOS - 1:75

REFERENCIAS	
	Centro
	Brazo
	Tomacorriente tres en línea (2 por plaqueta)
	Tomacorriente schuko con interruptor bipolar
	Interruptor unipolar
	Interruptor bipolar
	Interruptor combinación
	Interruptor combinación
	Punto de puesta a tierra
	Toma TV cable
	Terminal de alarma
	Parlante
	Alumbrado de emergencia
	Extractor de aire
	Terminal débiles tensiones (r11,r45, portero eléc.)



I. N. A. U.
Departamento de Arquitectura

SERVICIO: TRIBAL VARONES
Departamento de Arquitectura

DIRECCION: Capurro 791

ARQUITECTO: F.Ursic - C.Padilla	TEC. SANITARIO: Héctor Aguirre	LAMINA Nº:
AYTE. ARG.: Pintos/ Cascallares/ Perez	TEC. ELECTRICISTA: Ariel Burmidad	E03
PLANO DE: ELECTRICA - TENSIONES DÉBILES	ARCHIVO: 1/75	ESCALA: 1/75
OBSERVACIONES: Aclaración 2	FECHA: NOV 2018	