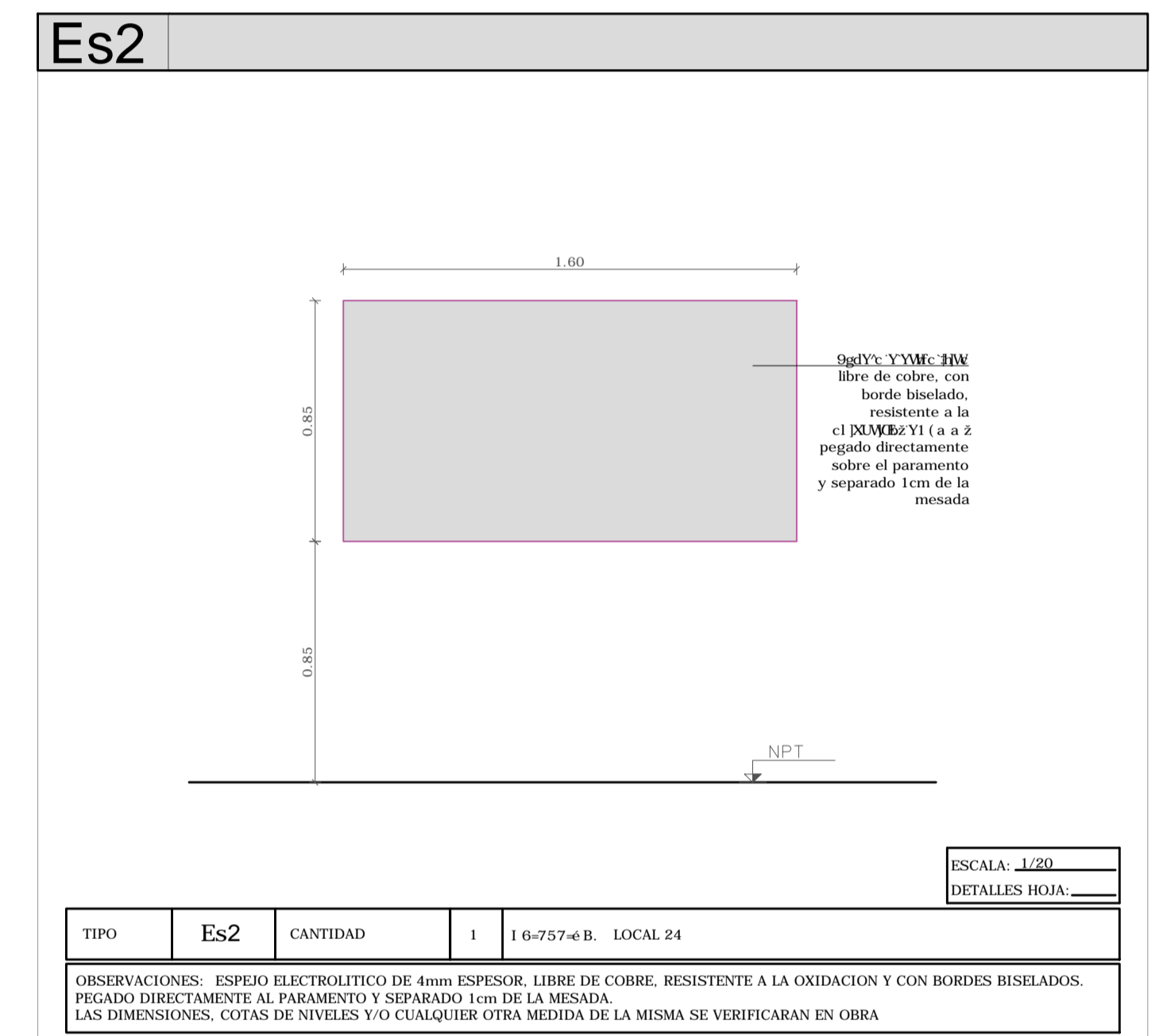
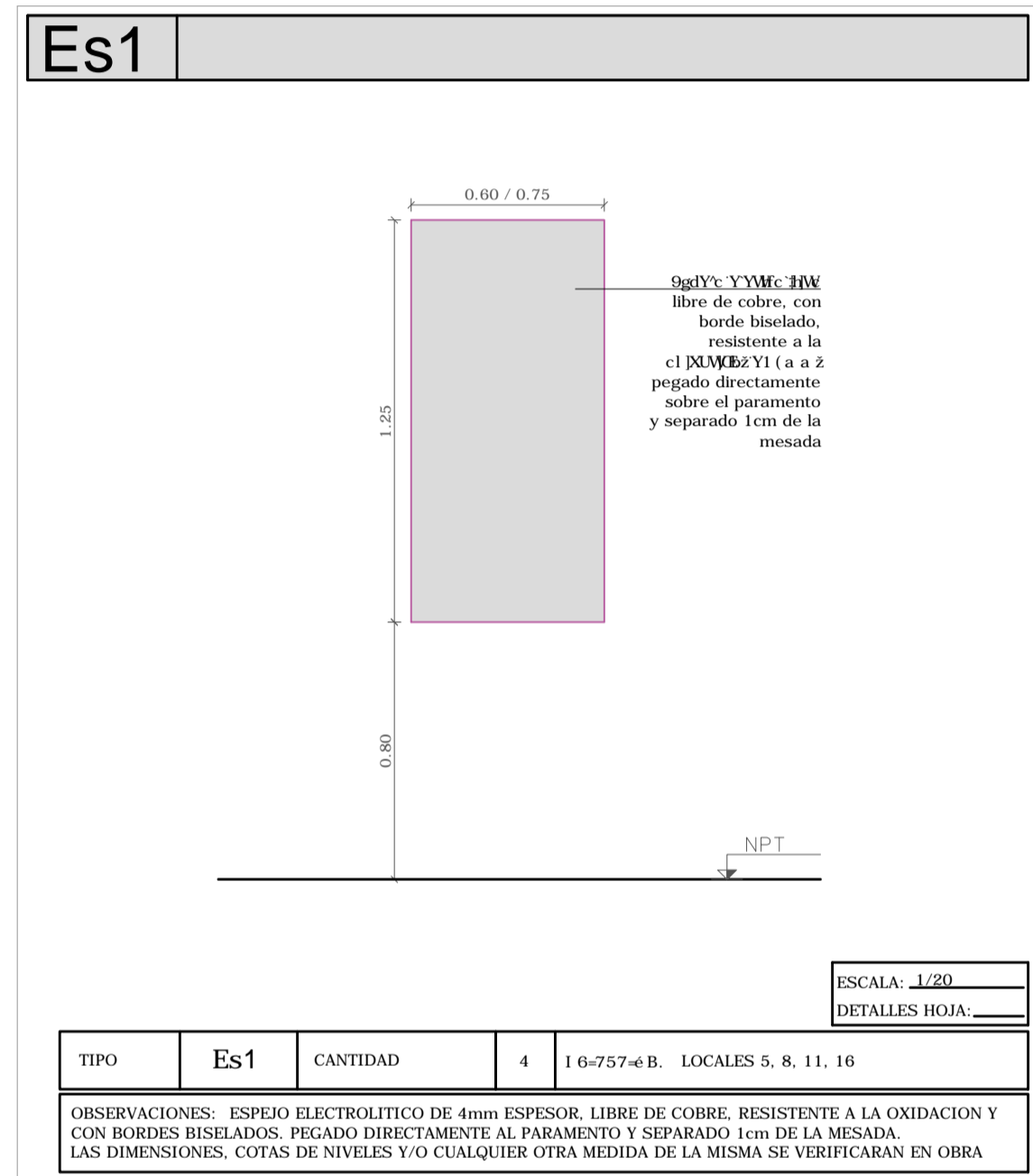
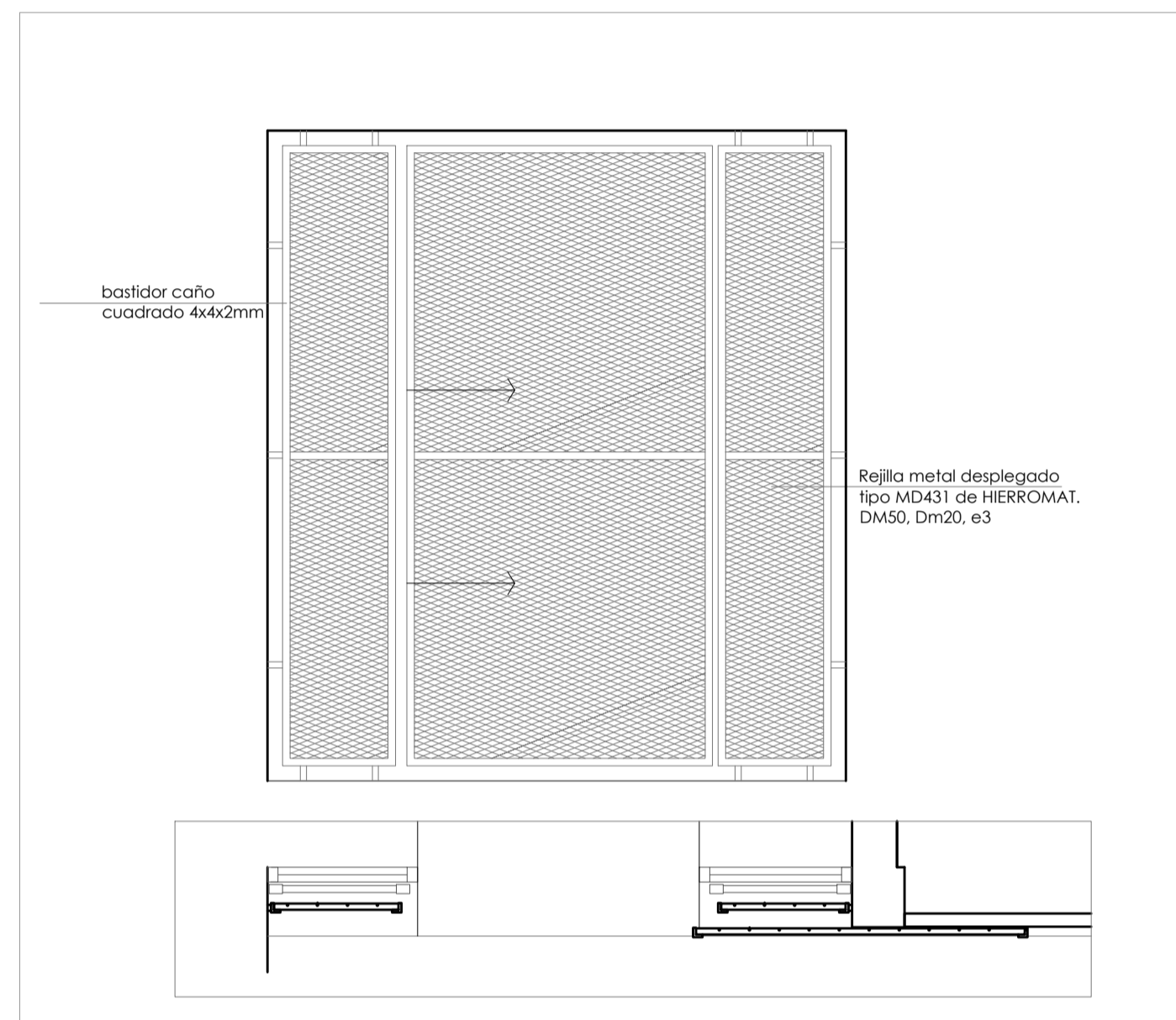
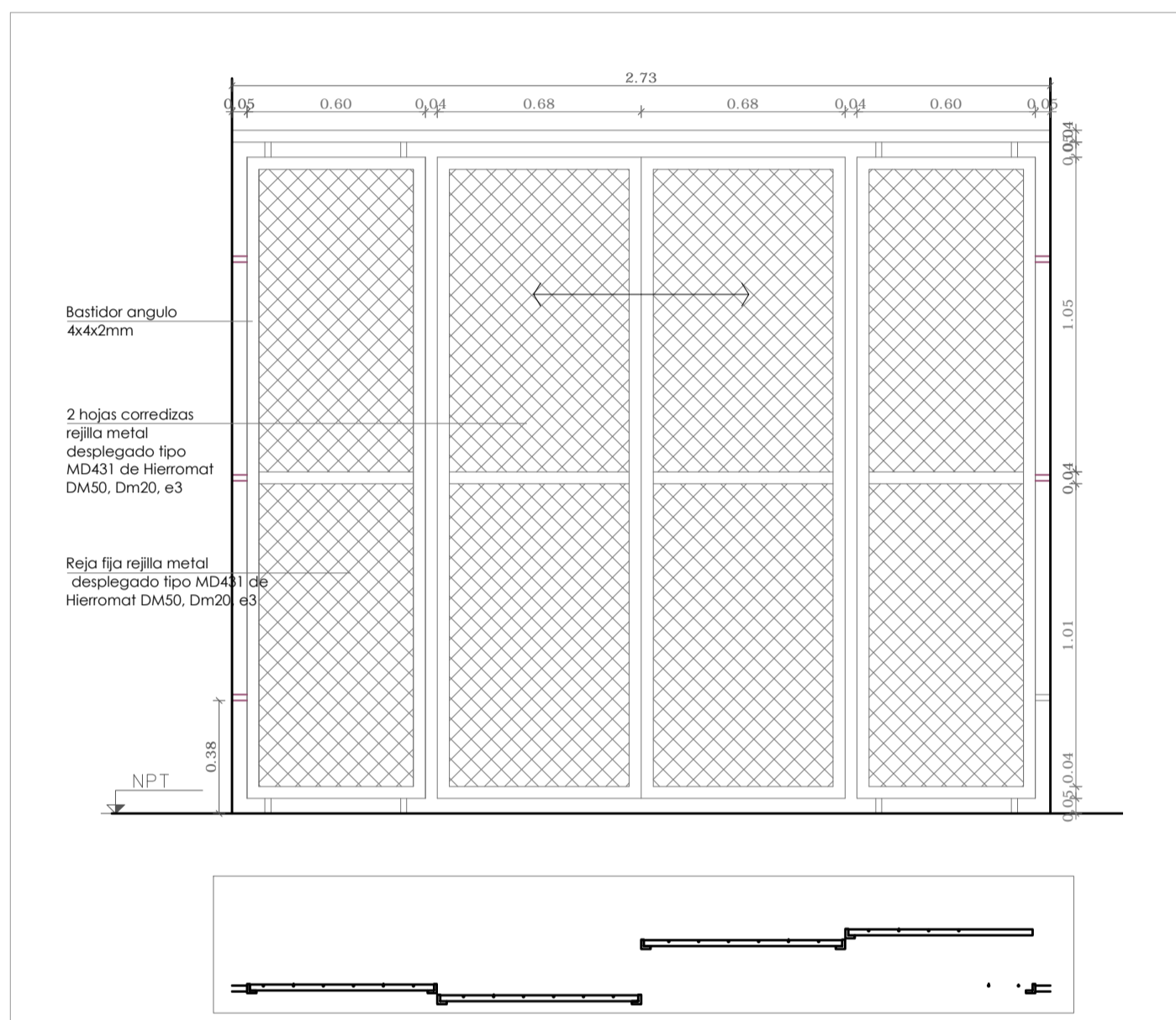


MINISTERIO DEL INTERIOR			
 DNAASS Direccion Nacional de Asuntos Sociales			
OBRA REACONDICIONAMIENTO DE POLICLINICA GABOTO			
ESCALA 1/50	PLANO FACHADA GABOTO	LAMINA	
FECHA 10/17	UBICACION Gaboto N°1681	DPTO. MONTEVIDEO	
PADRON 383	DIBUJANTE		RESPONSABLE ARG. CLAUDIO RILA MARCIA CUNHA
ASESORIA en ARQUITECTURA			



H1	CANTIDAD	1	1 6-757-e.B. ACCESO PRINCIPAL
MARCO	SI		MATERIAL:
GUIA	NO		18FA-857-e.B.
			SECCION:
TIPO:	4x4x2mm		MATERIAL: ANGULOS DE HIERRO
CONTRAMARCO			SECCION: 3/16"
MARCO			MATERIAL:
	7C-4C-757-e.B. 5A1 F58C-7CB-5MD		SECCION:
			TERMINACION:
HOJA	TIPO: METAL DESPLEGADO TIPO HIERROMAT MD431, DM50, Dm20, e3		TERMINACION: 2 MANOS ANTICORROSIVO SINTETICO + 2 MANOS ESMALTE SINTETICO. COLOR Y TEXTURA A DEFINIR.

OBSERVACIONES: TODAS LAS MEDIDAS SE VERIFICARAN EN LA OBRA. LA REJILLA ELECTROFUNDIDA DEBERA COLOCARSE DE FORMA QUE LAS PLANCHUELAS DE HIERRO QUEDEN DISPUESTAS HORIZONTALMENTE Y LAS VARILLAS VERTICALES

H2	CANTIDAD	1	1 6-757-e.B. ACCESO PRINCIPAL
MARCO	SI		MATERIAL:
GUIA	NO		18FA-857-e.B.
			SECCION:
TIPO:	4x4x2mm		MATERIAL: ANGULOS DE HIERRO
CONTRAMARCO			SECCION: 3/16"
MARCO			MATERIAL:
	7C-4C-757-e.B. 5A1 F58C-7CB-5MD		SECCION:
			TERMINACION:
HOJA	TIPO: METAL DESPLEGADO TIPO HIERROMAT MD431, DM50, Dm20, e3		TERMINACION: 2 MANOS ANTICORROSIVO SINTETICO + 2 MANOS ESMALTE SINTETICO. COLOR Y TEXTURA A DEFINIR.

OBSERVACIONES: TODAS LAS MEDIDAS SE VERIFICARAN EN LA OBRA. LA REJILLA ELECTROFUNDIDA DEBERA COLOCARSE DE FORMA QUE LAS PLANCHUELAS DE HIERRO QUEDEN DISPUESTAS HORIZONTALMENTE Y LAS VARILLAS VERTICALES

TIPO	Es1	CANTIDAD	4	1 6-757-e.B. LOCALES 5, 8, 11, 16
------	-----	----------	---	-----------------------------------

OBSERVACIONES: ESPEJO ELECTROLITICO DE 4mm ESPESOR. LIBRE DE COBRE. RESISTENTE A LA OXIDACION Y CON BORDES BISELADOS. PEGADO DIRECTAMENTE AL PARAMENTO Y SEPARADO 1cm DE LA MESADA. LAS DIMENSIONES, COTAS DE NIVELES Y/O CUALQUIER OTRA MEDIDA DE LA MISMA SE VERIFICARAN EN OBRA

TIPO	Es2	CANTIDAD	1	1 6-757-e.B. LOCAL 24
------	-----	----------	---	-----------------------

OBSERVACIONES: ESPEJO ELECTROLITICO DE 4mm ESPESOR. LIBRE DE COBRE. RESISTENTE A LA OXIDACION Y CON BORDES BISELADOS. PEGADO DIRECTAMENTE AL PARAMENTO Y SEPARADO 1cm DE LA MESADA. LAS DIMENSIONES, COTAS DE NIVELES Y/O CUALQUIER OTRA MEDIDA DE LA MISMA SE VERIFICARAN EN OBRA

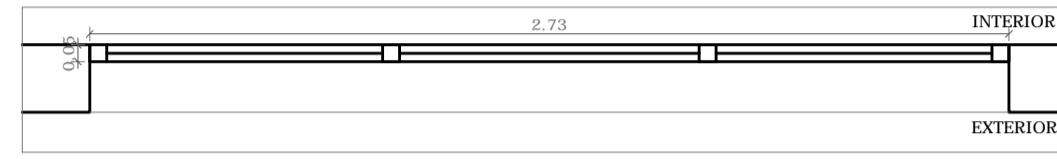
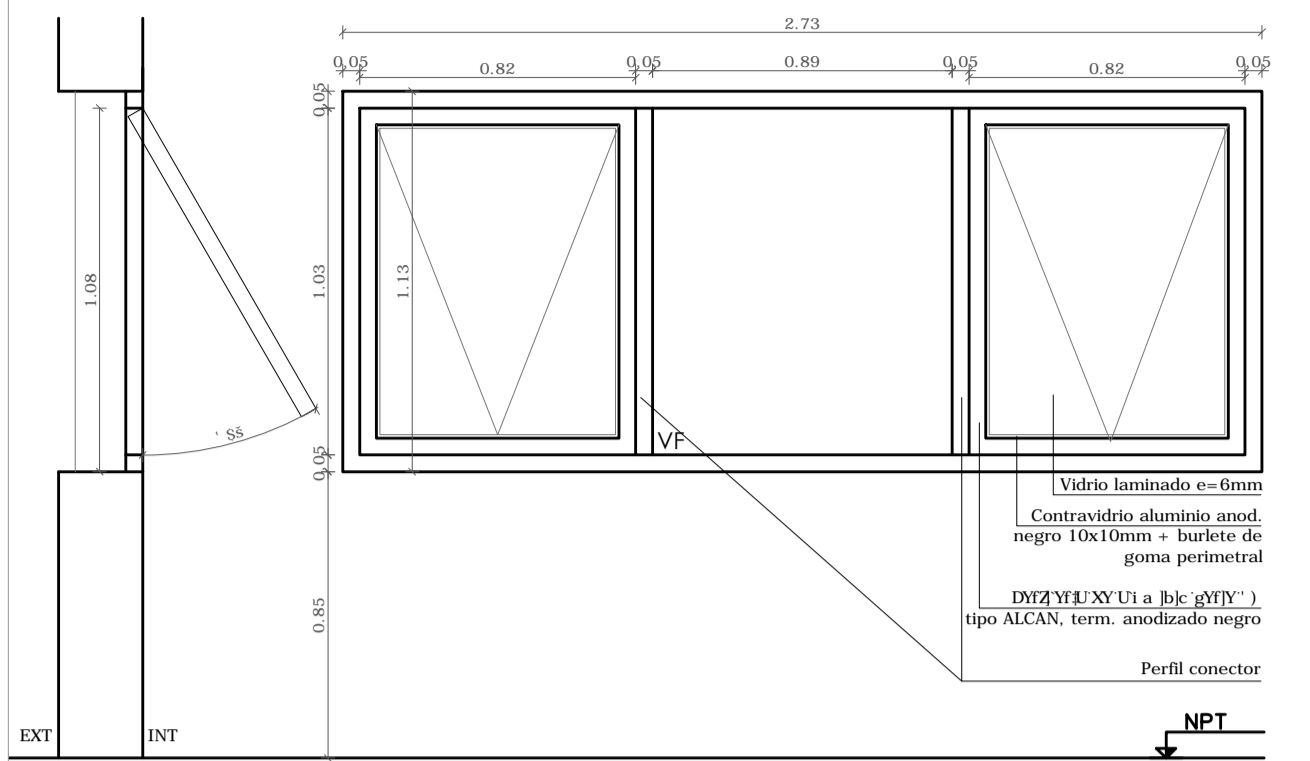
MINISTERIO DEL INTERIOR

DNAASS
Dirección Nacional de Asuntos Sociales

OBRA: REACONDICIONAMIENTO DE POLICLINICA GABOTO

ESCALA: 1/50	PLANO: PLANTA BAJA HERRERIA y ESPEJOS	LAMINA:
FECHA: 10/17	UBICACION: Gaboto N°1681	DPTO: MONTEVIDEO
PADRON: 383	RESPONSABLE: ARQ. CLAUDIO RILA	DIBUJANTE: MARCIA CUNHA
ASESORIA en ARQUITECTURA:		

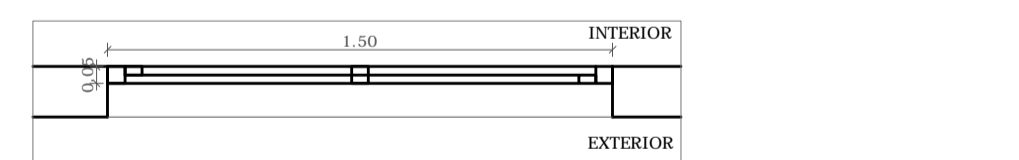
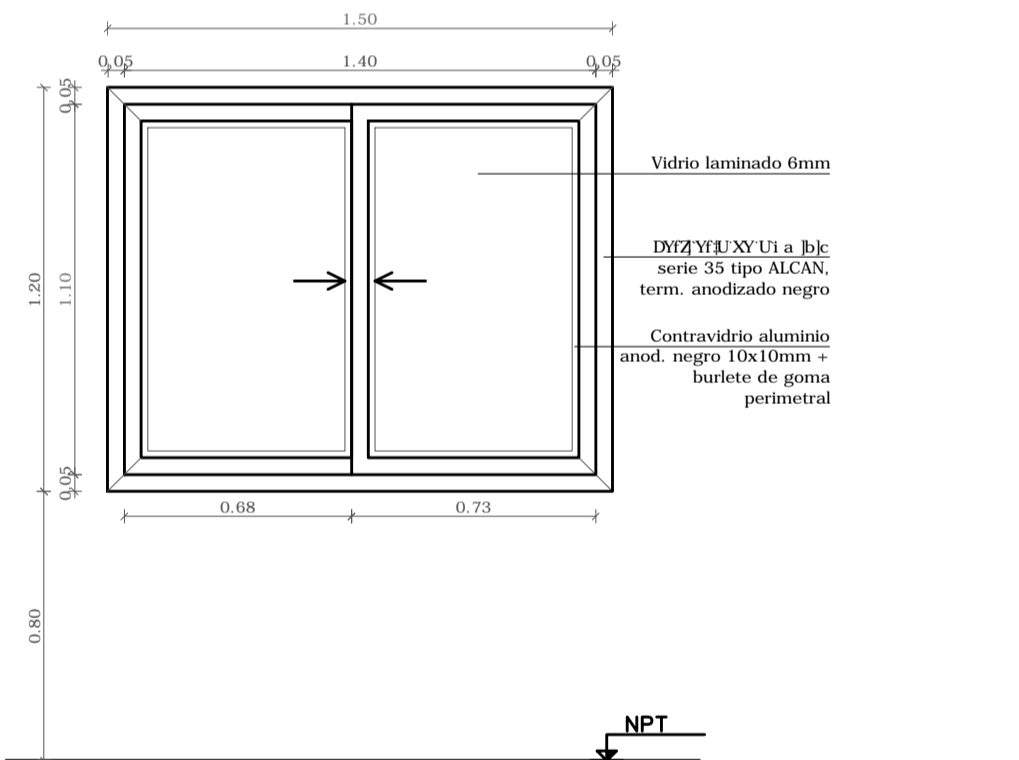
A7



ESCALA: 1/20
DETALLES HOJA: _____

A7	CANTIDAD	1	IZQ.	-	1 6-757-e B.	LOCAL 34
MARCO	SI	MATERIAL:				
GUIA	NO	HEFA-B57-e B.				
TIPO	PERFILES DE ALUMINIO, SERIE 35 TIPO ALCAN O SIMILAR DE CALIDAD SUPERIOR, TERMINACION ANODIZADO NEGRO					
MARCO	ANCLAJE: GRAPAS DE ALUMINIO 7C8C757-e B. SA1 F38C					
HOJA	ESTRUCTURA	MATERIAL: PERFILES DE ALUMINIO, SERIE 35 TIPO ALCAN O SIMILAR DE CALIDAD SUPERIOR, TERMINACION ANODIZADO NEGRO				
	TABLERO					
TERMINACION: ANODIZADO NEGRO (15 MICRAS COMO MINIMO)						
VIDRIO	TIPO:	LAMINADO	ESPESOR: 6mm			
HERRAJE	MOVIMIENTO	4	PAR DE BRAZOS ALUMINIO ANODIZADO NEGRO PROYECTANTE Y DESLIZANTE			
	CIERRE	2	ALDABILLA FRONTAL, ALUMINIO ANODIZADO N EGRO			
	MANIOBRA					
PROTECCION: FILM VINILICO J9F D6B-885G B.						
BURLIETES: MATERIAL EPDM ELASTOMERO, NECESARIOS PARA EL SISTEMA						
FELPILLAS: NECESARIAS PARA EL SISTEMA						
OBSERVACIONES: LAS DIMENSIONES, COTAS DE NIVELES Y/O CUALQUIER OTRA MEDIDA DE LA MISMA SE VERIFICARAN EN OBRA / ALEACION AA6063 / TEMPLE T6						

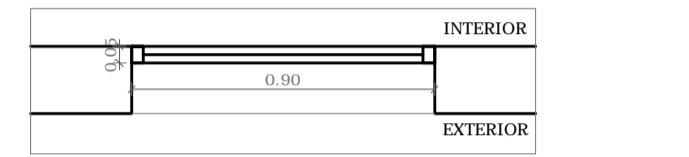
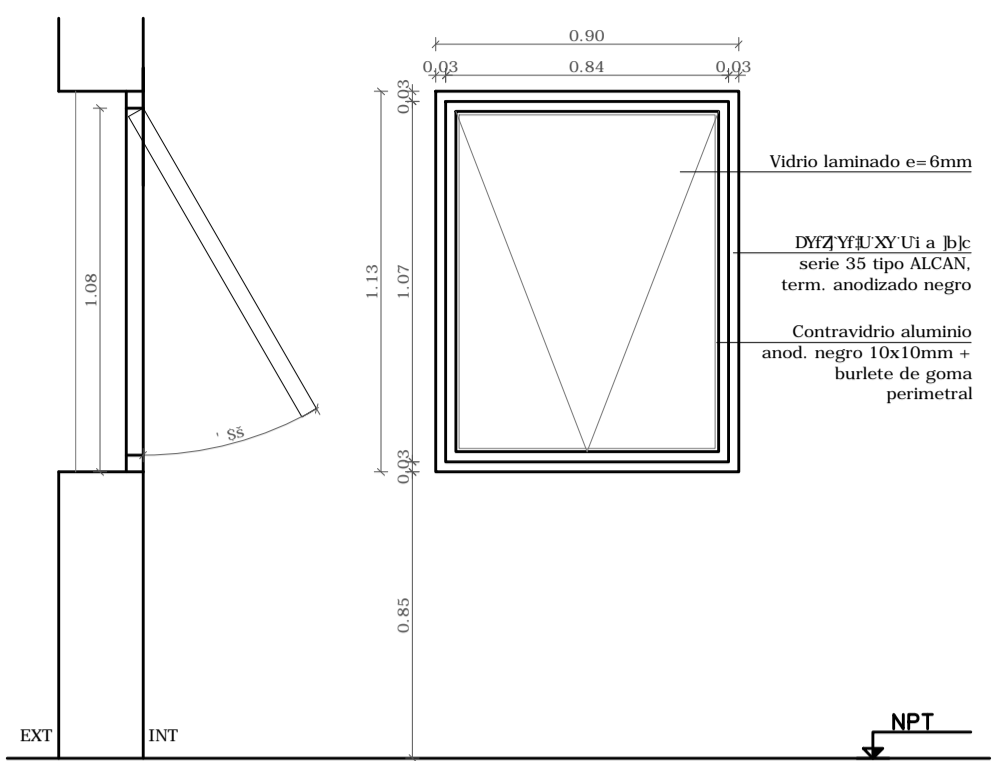
A10



ESCALA: 1/20
DETALLES HOJA: _____

A10	CANTIDAD	3	IZQ.	-	1 6-757-e B.	LOCALES 23, 26
MARCO	SI	MATERIAL:				
GUIA	NO	HEFA-B57-e B.				
TIPO	PERFILES DE ALUMINIO, SERIE 35 TIPO ALCAN O SIMILAR DE CALIDAD SUPERIOR, TERMINACION ANODIZADO NEGRO					
MARCO	ANCLAJE: GRAPAS DE ALUMINIO 7C8C757-e B. SA1 F38C					
HOJA	ESTRUCTURA	MATERIAL: PERFILES DE ALUMINIO, SERIE 35 TIPO ALCAN O SIMILAR DE CALIDAD SUPERIOR, TERMINACION ANODIZADO NEGRO				
	TABLERO					
TERMINACION: ANODIZADO NEGRO (15 MICRAS COMO MINIMO)						
VIDRIO	TIPO:	LAMINADO	ESPESOR: 6mm			
HERRAJE	MOVIMIENTO	2	OSIOT 88040058 88040058 88040058 88040058 88040058 88040058			
	CIERRE	1	CIERRE DE INYECCION			
	MANIOBRA	1	TIROADORES DE EMBUTIR ALUMINIO ANODIZADO NEGRO (UNO POR HOJA)			
PROTECCION: FILM VINILICO J9F D6B-885G B.						
BURLIETES: MATERIAL EPDM ELASTOMERO, NECESARIOS PARA EL SISTEMA						
FELPILLAS: NECESARIAS PARA EL SISTEMA						
OBSERVACIONES: LAS DIMENSIONES, COTAS DE NIVELES Y/O CUALQUIER OTRA MEDIDA DE LA MISMA SE VERIFICARAN EN OBRA / ALEACION AA6063 / TEMPLE T6						

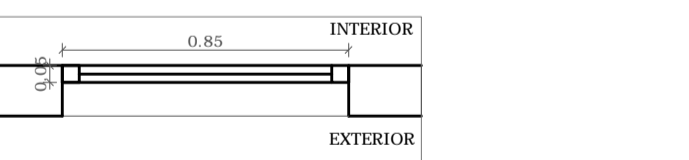
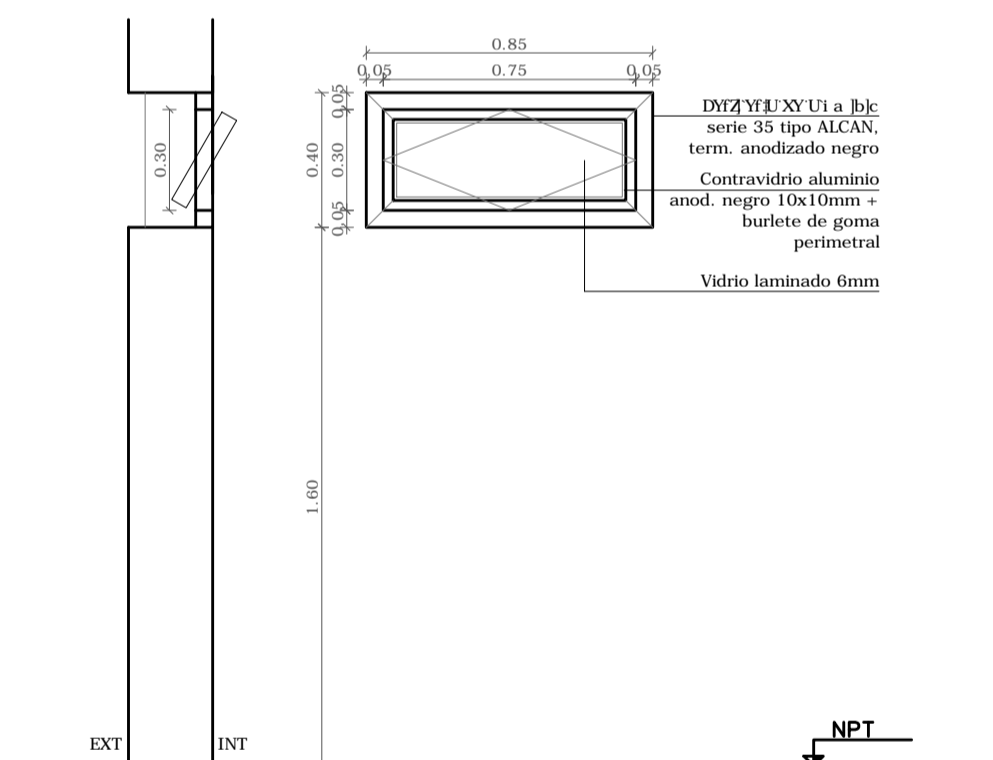
A8



ESCALA: 1/20
DETALLES HOJA: _____

A8	CANTIDAD	10	IZQ.	-	1 6-757-e B.	LOCALES 28, 29, 30, 31, 32, 33 y 34
MARCO	SI	MATERIAL:				
GUIA	NO	HEFA-B57-e B.				
TIPO	PERFILES DE ALUMINIO, SERIE 35 TIPO ALCAN O SIMILAR DE CALIDAD SUPERIOR, TERMINACION ANODIZADO NEGRO					
MARCO	ANCLAJE: GRAPAS DE ALUMINIO 7C8C757-e B. SA1 F38C					
HOJA	ESTRUCTURA	MATERIAL: PERFILES DE ALUMINIO, SERIE 35 TIPO ALCAN O SIMILAR DE CALIDAD SUPERIOR, TERMINACION ANODIZADO NEGRO				
	TABLERO					
TERMINACION: ANODIZADO NEGRO (15 MICRAS COMO MINIMO)						
VIDRIO	TIPO:	LAMINADO	ESPESOR: 6mm			
HERRAJE	MOVIMIENTO	2	PAR DE BRAZOS ALUMINIO ANODIZADO NEGRO PROYECTANTE Y DESLIZANTE			
	CIERRE	1	ALDABILLA FRONTAL, ALUMINIO ANODIZADO N EGRO			
	MANIOBRA					
PROTECCION: FILM VINILICO J9F D6B-885G B.						
BURLIETES: MATERIAL EPDM ELASTOMERO, NECESARIOS PARA EL SISTEMA						
FELPILLAS: NECESARIAS PARA EL SISTEMA						
OBSERVACIONES: LAS DIMENSIONES, COTAS DE NIVELES Y/O CUALQUIER OTRA MEDIDA DE LA MISMA SE VERIFICARAN EN OBRA / ALEACION AA6063 / TEMPLE T6						

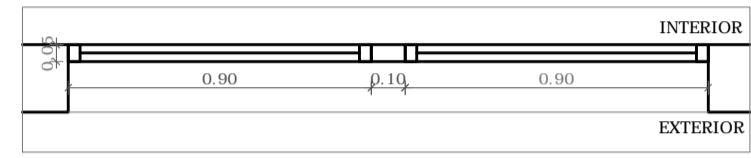
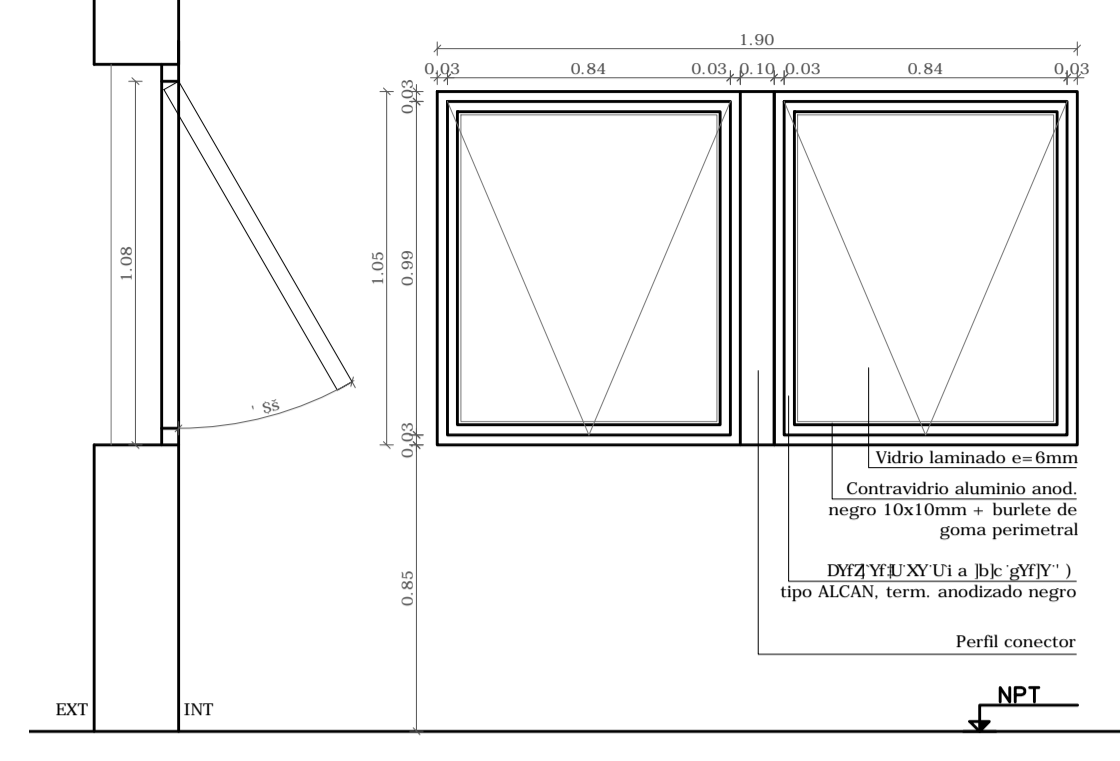
A11



ESCALA: 1/20
DETALLES HOJA: _____

A11	CANTIDAD	1	IZQ.	-	1 6-757-e B.	LOCAL 24
MARCO	SI	MATERIAL:				
GUIA	NO	HEFA-B57-e B.				
TIPO	PERFILES DE ALUMINIO, SERIE 35 TIPO ALCAN O SIMILAR DE CALIDAD SUPERIOR, TERMINACION ANODIZADO NEGRO					
MARCO	ANCLAJE: GRAPAS DE ALUMINIO 7C8C757-e B. SA1 F38C					
HOJA	ESTRUCTURA	MATERIAL: PERFILES DE ALUMINIO, SERIE 35 TIPO ALCAN O SIMILAR DE CALIDAD SUPERIOR, TERMINACION ANODIZADO NEGRO				
	TABLERO					
TERMINACION: ANODIZADO NEGRO (15 MICRAS COMO MINIMO)						
VIDRIO	TIPO:	LAMINADO	ESPESOR: 6mm			
HERRAJE	MOVIMIENTO	2	PAR DE BRAZOS ALUMINIO ANODIZADO NEGRO PROYECTANTE Y DESLIZANTE			
	CIERRE	1	ALDABILLA FRONTAL, ALUMINIO ANODIZADO N EGRO			
	MANIOBRA					
PROTECCION: FILM VINILICO J9F D6B-885G B.						
BURLIETES: MATERIAL EPDM ELASTOMERO, NECESARIOS PARA EL SISTEMA						
FELPILLAS: NECESARIAS PARA EL SISTEMA						
OBSERVACIONES: LAS DIMENSIONES, COTAS DE NIVELES Y/O CUALQUIER OTRA MEDIDA DE LA MISMA SE VERIFICARAN EN OBRA / ALEACION AA6063 / TEMPLE T6						

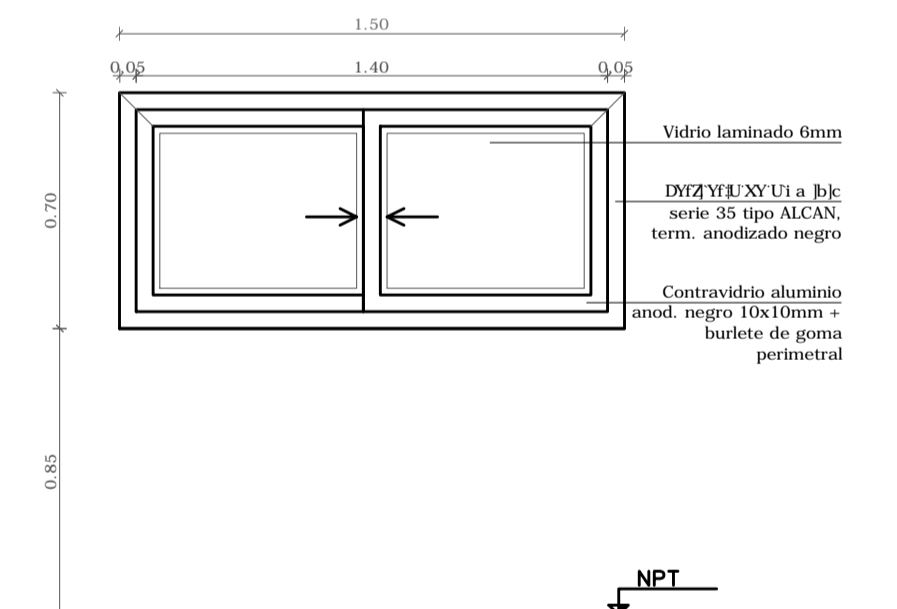
A9



ESCALA: 1/20
DETALLES HOJA: _____

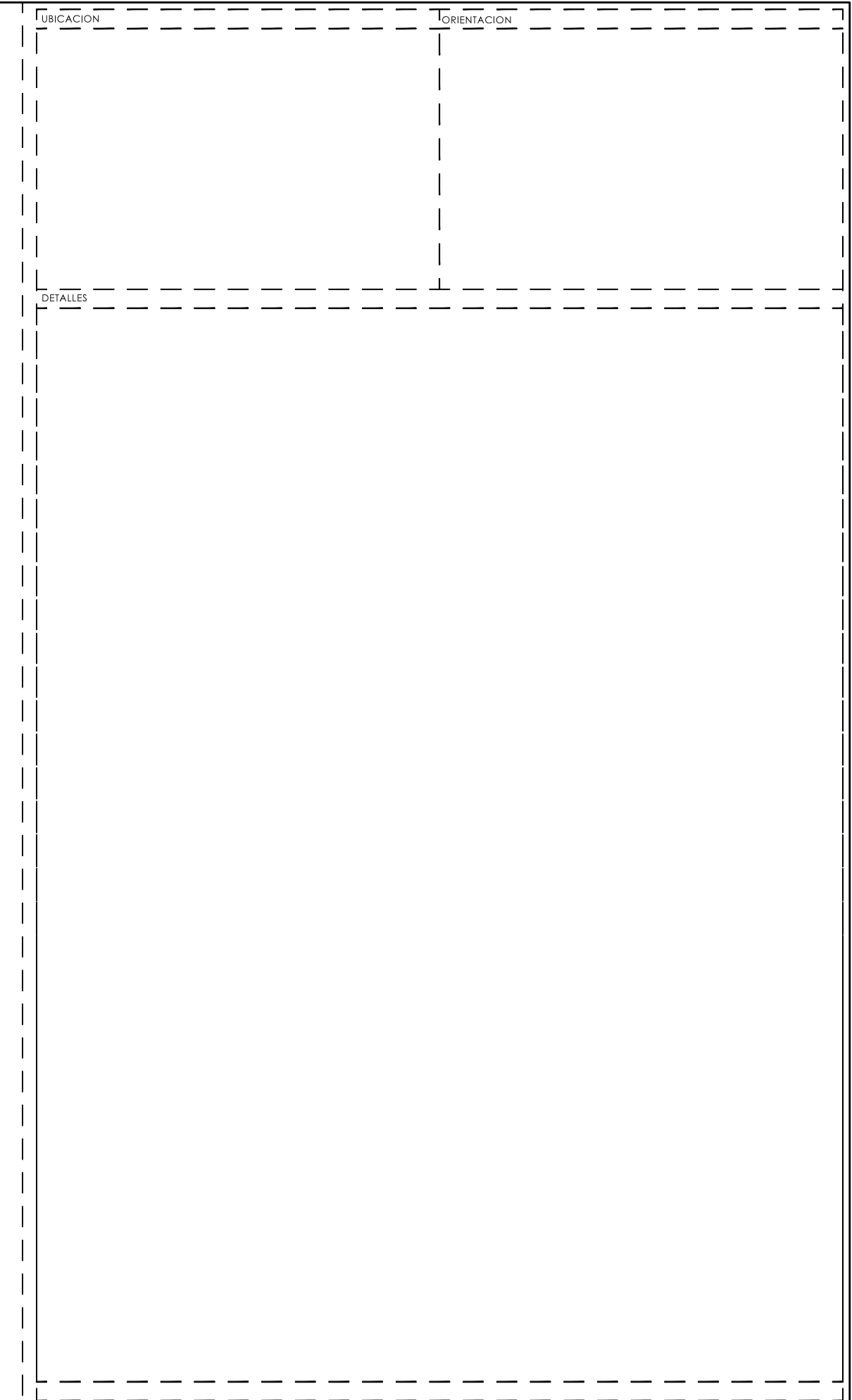
A9	CANTIDAD	2	IZQ.	-	1 6-757-e B.	LOCAL 28
MARCO	SI	MATERIAL:				
GUIA	NO	HEFA-B57-e B.				
TIPO	PERFILES DE ALUMINIO, SERIE 35 TIPO ALCAN O SIMILAR DE CALIDAD SUPERIOR, TERMINACION ANODIZADO NEGRO					
MARCO	ANCLAJE: GRAPAS DE ALUMINIO 7C8C757-e B. SA1 F38C					
HOJA	ESTRUCTURA	MATERIAL: PERFILES DE ALUMINIO, SERIE 35 TIPO ALCAN O SIMILAR DE CALIDAD SUPERIOR, TERMINACION ANODIZADO NEGRO				
	TABLERO					
TERMINACION: ANODIZADO NEGRO (15 MICRAS COMO MINIMO)						
VIDRIO	TIPO:	LAMINADO	ESPESOR: 6mm			
HERRAJE	MOVIMIENTO	4	PAR DE BRAZOS ALUMINIO ANODIZADO NEGRO PROYECTANTE Y DESLIZANTE			
	CIERRE	2	ALDABILLA FRONTAL, ALUMINIO ANODIZADO NEGRO			
	MANIOBRA					
PROTECCION: FILM VINILICO J9F D6B-885G B.						
BURLIETES: MATERIAL EPDM ELASTOMERO, NECESARIOS PARA EL SISTEMA						
FELPILLAS: NECESARIAS PARA EL SISTEMA						
OBSERVACIONES: LAS DIMENSIONES, COTAS DE NIVELES Y/O CUALQUIER OTRA MEDIDA DE LA MISMA SE VERIFICARAN EN OBRA / ALEACION AA6063 / TEMPLE T6						

A12



ESCALA: 1/20
DETALLES HOJA: _____

A12	CANTIDAD	1	IZQ.	-	1 6-757-e B.	LOCAL 23
MARCO	SI	MATERIAL:				
GUIA	NO	HEFA-B57-e B.				
TIPO	PERFILES DE ALUMINIO, SERIE 35 TIPO ALCAN O SIMILAR DE CALIDAD SUPERIOR, TERMINACION ANODIZADO NEGRO					
MARCO	ANCLAJE: GRAPAS DE ALUMINIO 7C8C757-e B. SA1 F38C					
HOJA	ESTRUCTURA	MATERIAL: PERFILES DE ALUMINIO, SERIE 35 TIPO ALCAN O SIMILAR DE CALIDAD SUPERIOR, TERMINACION ANODIZADO NEGRO				
	TABLERO					
TERMINACION: ANODIZADO NEGRO (15 MICRAS COMO MINIMO)						
VIDRIO	TIPO:	LAMINADO	ESPESOR: 6mm			
HERRAJE	MOVIMIENTO	2	POMELAS ENCOUZADAS DE 125mm, ALUMINIO ANODIZADO NEGRO			
	CIERRE	1	ALDABILLA FRONTAL, ALUMINIO ANODIZADO N EGRO			
	MANIOBRA					
PROTECCION: FILM VINILICO J9F D6B-885G B.						
BURLIETES: MATERIAL EPDM ELASTOMERO, NECESARIOS PARA EL SISTEMA						
FELPILLAS: NECESARIAS PARA EL SISTEMA						
OBSERVACIONES: LAS DIMENSIONES, COTAS DE NIVELES Y/O CUALQUIER OTRA MEDIDA DE LA MISMA SE VERIFICARAN EN OBRA / ALEACION AA6063 / TEMPLE T6						

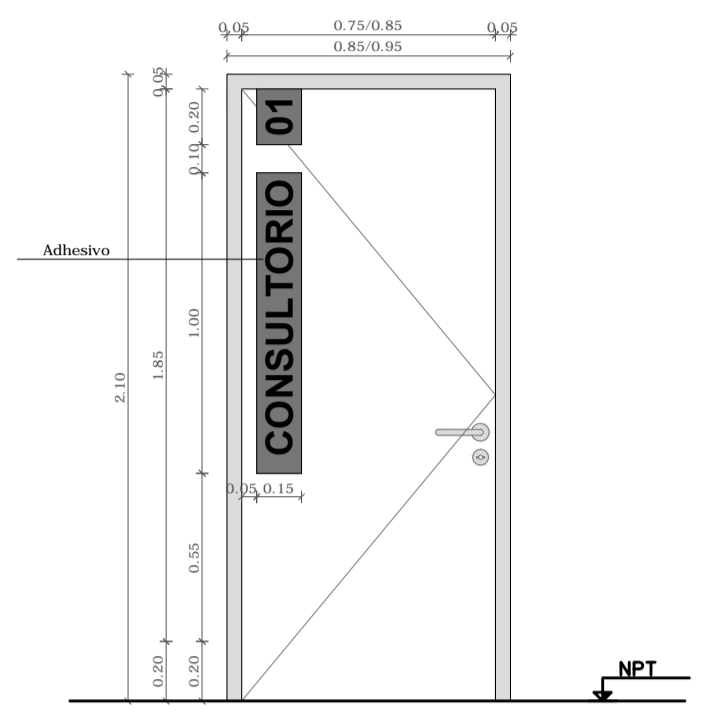


MINISTERIO DEL INTERIOR



REACONDICIONAMIENTO DE POLICLINICA GABOTO			
ESCALA	PLANO	LAMINA	
1/50	PLANILLA ABERTURAS CARPINTERIA ALUMINIO		
FECHA	UBICACION	DPTO	MONTEVIDEO
10/17	Gaboto N°1481		
PADRON	RESPONSABLE	ARG. CLAUDIO RILA	
383		MARCIA CUNHA	
ASESORIA en ARQUITECTURA			

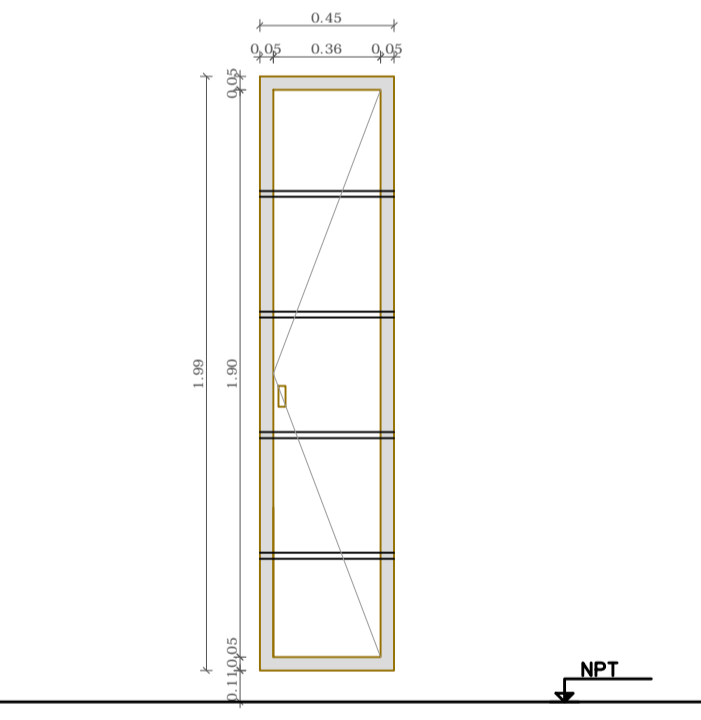
C1



ESCALA: 1/20
DETALLES HOJA

TIPO	C1	CANTIDAD	1	IZQ	DER	VOEDDQ PK LOCALS 4, 5, 6, 10, 11, 14, 15, 16, 17, 18, 19, 22, 23, 26, 27, 28, 29, 30, 31, 32
MOVIMIENTO	TIPO BATEANTE					
TIPO	CALON	MAT	PINO BRASIL	SECC	50mm x ANCHO DE MURO	
CONTRAMARCO	SI	MAT	PINO BRASIL	SECC	45mm x 10mm	
ANCLAJE	GRAPAS	7x18x7,5-4-B	3/23	TERM	2 MANOS FONDO+3 MANOS ESMALTE SINTETICO	
HOJA	PUERTA	ESPESOR	45 mm	ESTRUCTURA	1 UP+UP+UP+UP+UP+UP+UP	
		REVESTIMIENTO	PLACAS MELAMINICAS	TERM	COLOR CEDRO	
		CUBRECANTO	CEDRO 10 mm	EN TODO EL PERIMETRO		
		ESTRUCTURA	MAT	SECC		
		OSILO	MAT	SECC	TERM	
HOJA	PUERTA	MATERIAL		SECC		
		ESTRUCTURA	MAT	SECC	TERM	
		OSILO	MAT	SECC	TERM	
		CONTACTO	CONTRAVIDRIO	SECC		
		CONTACTO	CONTRAVIDRIO	SECC		
VIDRIO	TIPO			ESPESOR		
HERRAJES	MOVIMIENTO	3	TIPO	BISAGRAS DE 10mm CON BULEMANES		
	MANOBRAS	1	TIPO	PICAPORTE BALANCIN FORMA DE 'C' RECTA TIPO G0H 02 - HERRAJE SCHWARTZER, TERMINACION ACERO		
	CERRRE	1	TIPO	CERRRO TIPO LINEA 800539+ BOCALLAVE TIPO SANFORD REFORZ - AMBOS EN COLOR ACERO		
OBSERVACIONES	TODAS LAS MEDIDAS SE VERIFICARAN EN LA OBRA					
REF: 50 055 11 01916C-M-18F13-02-G-1 B-1CFA51 B-416AS-AN10-DFC1877-CB0C-0B 3'-4C1 2' 02m048475 7-4-4C						

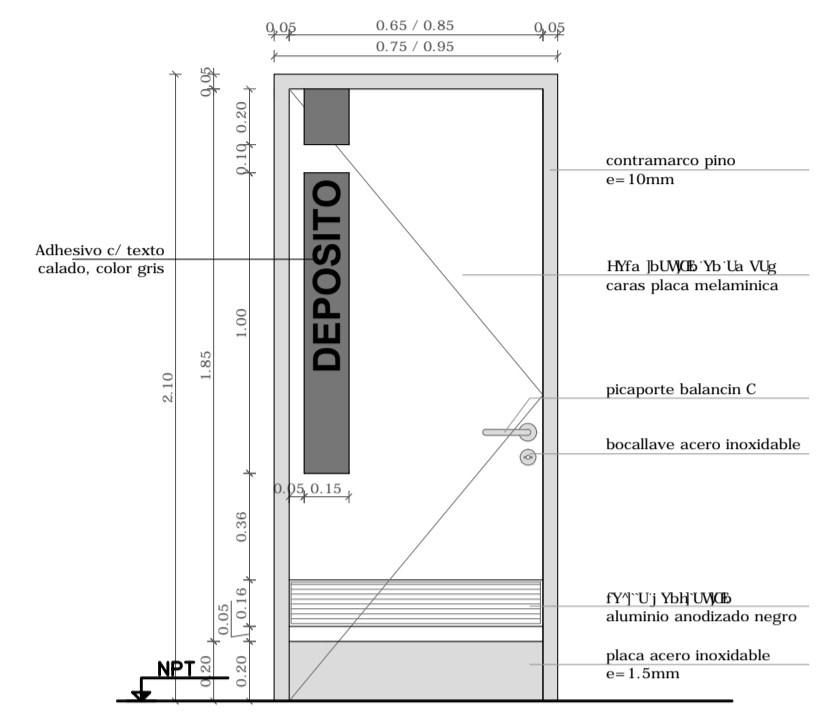
C4



ESCALA: 1/20
DETALLES HOJA

TIPO	C4	CANTIDAD	2	IZQ	DER	VOEDDQ PK LOCAL 12
TIPO	ESTRUCTURA MELAMINICO					
CONTRAMARCO						
LATERALES EXTERIORES	2	MAT	COMPENS. MELAMINICO COLOR CEDRO	ESPESOR:	20mm	
LATERALES INTERIORES		MAT		ESPESOR:		
FONDO		MAT		ESPESOR:		
ESTRUCTURA		MAT	COMPENSADO	ESPESOR:	20mm	
REVESTIMIENTO		MAT	MELAMINICO COLOR CEDRO CON CANTO MELAMINICO CEDRO			
ESTRUCTURA		MAT		ESPESOR:		
REVESTIMIENTO		TERM				
ESTRUCTURA		MAT	COMPENSADO	ESPESOR:	20mm	
REVESTIMIENTO		TERM	MELAMINICO COLOR CEDRO CON CANTO MELAMINICO CEDRO PEGADO CON CALOR			
MOVIMIENTO	3	TIPO	BISAGRAS DE EMBUTIR TIPO RESORTE CAJOLETA DE 35mm			
MANOBRAS	1	TIPO	POMO			
CERRRE	1	TIPO	CERRADURA DE SEGURIDAD			

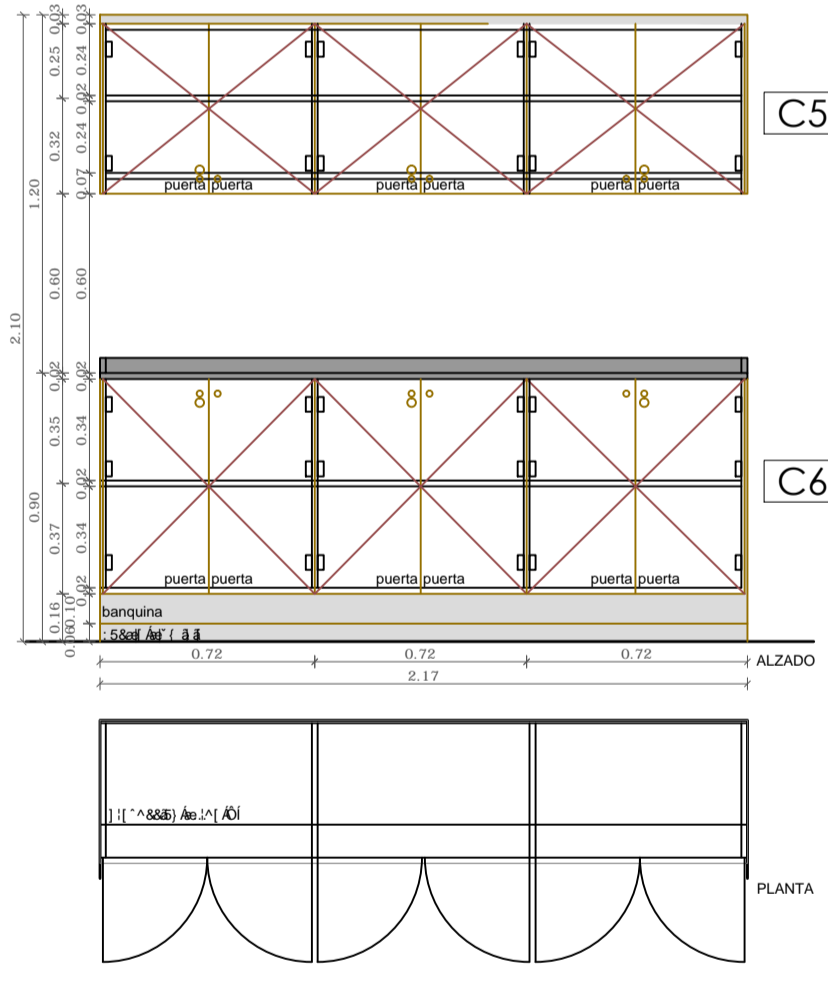
C2



ESCALA: 1/20
DETALLES HOJA

TIPO	C2	CANTIDAD	1	IZQ	DER	VOEDDQ PK LOCAL 12
MOVIMIENTO	TIPO BATEANTE					
TIPO	CALON	MAT	PINO BRASIL	SECC	50mm x ANCHO DE MURO	
CONTRAMARCO	SI	MAT	PINO BRASIL	SECC	45mm x 10mm	
ANCLAJE	GRAPAS	7x18x7,5-4-B	3/23	TERM	2 MANOS FONDO+3 MANOS ESMALTE SINTETICO	
HOJA	PUERTA	ESPESOR	45 mm	ESTRUCTURA	1 UP+UP+UP+UP+UP+UP+UP	
		REVESTIMIENTO	PLACAS MELAMINICAS	TERM	COLOR CEDRO	
		CUBRECANTO	CEDRO 10 mm	EN TODO EL PERIMETRO		
		ESTRUCTURA	MAT	SECC		
		OSILO	MAT	SECC	TERM	
HOJA	PUERTA	MATERIAL		SECC		
		ESTRUCTURA	MAT	SECC	TERM	
		OSILO	MAT	SECC	TERM	
		CONTACTO	CONTRAVIDRIO	SECC		
		CONTACTO	CONTRAVIDRIO	SECC		
VIDRIO	TIPO			ESPESOR		
HERRAJES	MOVIMIENTO	3	TIPO	BISAGRAS DE 10mm CON BULEMANES		
	MANOBRAS	1	TIPO	PICAPORTE BALANCIN FORMA DE 'C' RECTA TIPO G0H 02 - HERRAJE SCHWARTZER, TERMINACION ACERO		
	CERRRE	1	TIPO	CERRRO TIPO LINEA 800539+ BOCALLAVE TIPO SANFORD REFORZ - AMBOS EN COLOR ACERO		
OBSERVACIONES	TODAS LAS MEDIDAS SE VERIFICARAN EN LA OBRA					
REF: 50 055 11 01916C-M-18F13-02-G-1 B-1CFA51 B-416AS-AN10-DFC1877-CB0C-0B 3'-4C1 2' 02m048475 7-4-4C						

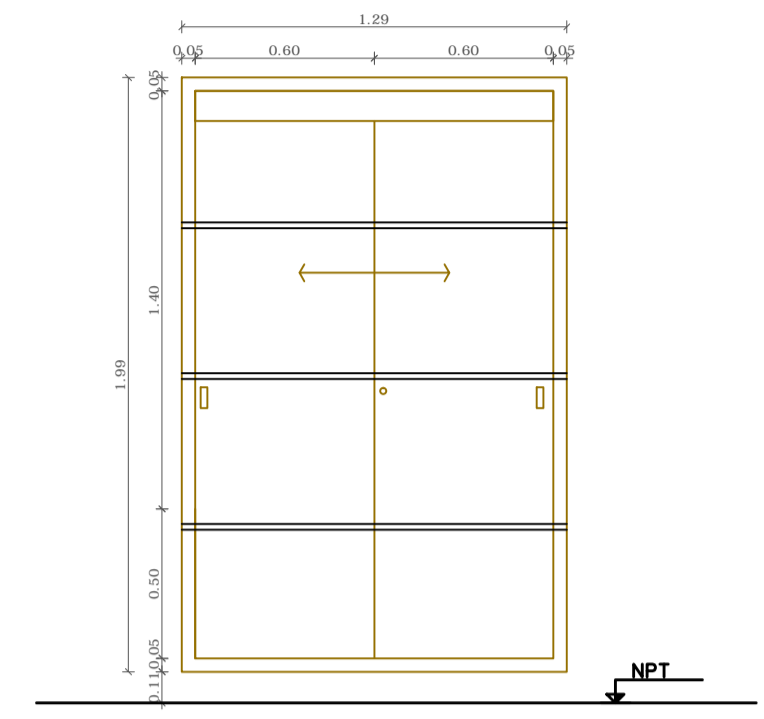
C5 / C6



ESCALA: 1/20
DETALLES HOJA

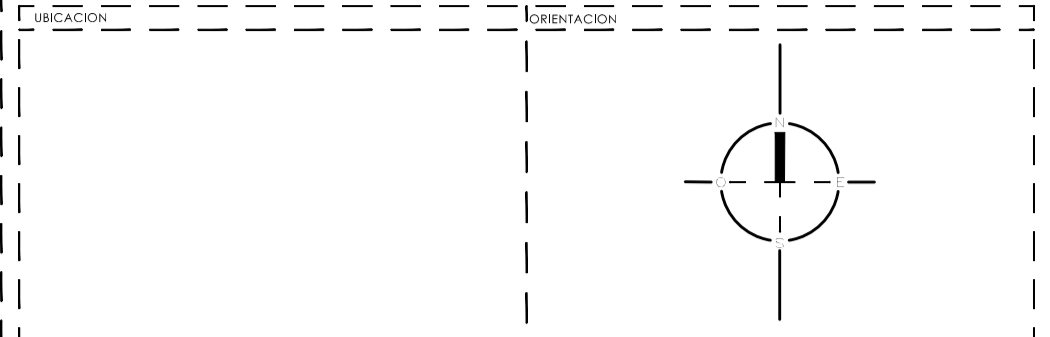
TIPO	C5/C6	CANTIDAD	1	IZQ	DER	VOEDDQ PK LOCAL 6
TIPO	ESTRUCTURA MELAMINICO					
CONTRAMARCO						
LATERALES EXTERIORES	4	MAT	COMPENS. MELAMINICO COLOR CEDRO	ESPESOR:	20mm	
LATERALES INTERIORES	4	MAT	COMPENS. MELAMINICO COLOR CEDRO	ESPESOR:	20mm	
FONDO	2	MAT	COMPENS. MELAMINICO COLOR CEDRO	ESPESOR:	40mm	
ESTRUCTURA		MAT	COMPENSADO	ESPESOR:	20mm	
REVESTIMIENTO		MAT	MELAMINICO COLOR CEDRO CON CANTO MELAMINICO CEDRO			
ESTRUCTURA		MAT		ESPESOR:		
REVESTIMIENTO		TERM				
ESTRUCTURA		MAT	COMPENSADO	ESPESOR:	20mm	
REVESTIMIENTO		TERM	MELAMINICO COLOR CEDRO CON CANTO MELAMINICO CEDRO PEGADO CON CALOR			
MOVIMIENTO	3	TIPO	BISAGRAS DE EMBUTIR			
MANOBRAS	12	TIPO	POMOS			
CERRRE	6	TIPO	CERRADURA DE SEGURIDAD			

C3



ESCALA: 1/20
DETALLES HOJA


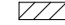

TIPO	C3	CANTIDAD	4	IZQ	DER	VOEDDQ PK LOCALS 15, 17, 18, 19
TIPO	ESTRUCTURA MELAMINICO					
CONTRAMARCO						
LATERALES EXTERIORES	2	MAT	COMPENS. MELAMINICO COLOR CEDRO	ESPESOR:	20mm	
LATERALES INTERIORES	1	MAT	COMPENS. MELAMINICO COLOR CEDRO	ESPESOR:	20mm	
FONDO		MAT		ESPESOR:		
ESTRUCTURA		MAT	COMPENSADO	ESPESOR:	20mm	
REVESTIMIENTO		MAT	MELAMINICO COLOR CEDRO CON CANTO MELAMINICO CEDRO			
ESTRUCTURA		MAT		ESPESOR:		
REVESTIMIENTO		TERM				
ESTRUCTURA		MAT	COMPENSADO	ESPESOR:	20mm	
REVESTIMIENTO		TERM	MELAMINICO COLOR CEDRO CON CANTO MELAMINICO CEDRO PEGADO CON CALOR			
MOVIMIENTO	2	TIPO	RIEL CON GUJA			
MANOBRAS	12	TIPO	TRANCOR DE EMBUTIR			
CERRRE	4	TIPO	CERRADURA DE SEGURIDAD			



MINISTERIO DEL INTERIOR
DNAASS
Dirección Nacional de Asuntos Sociales

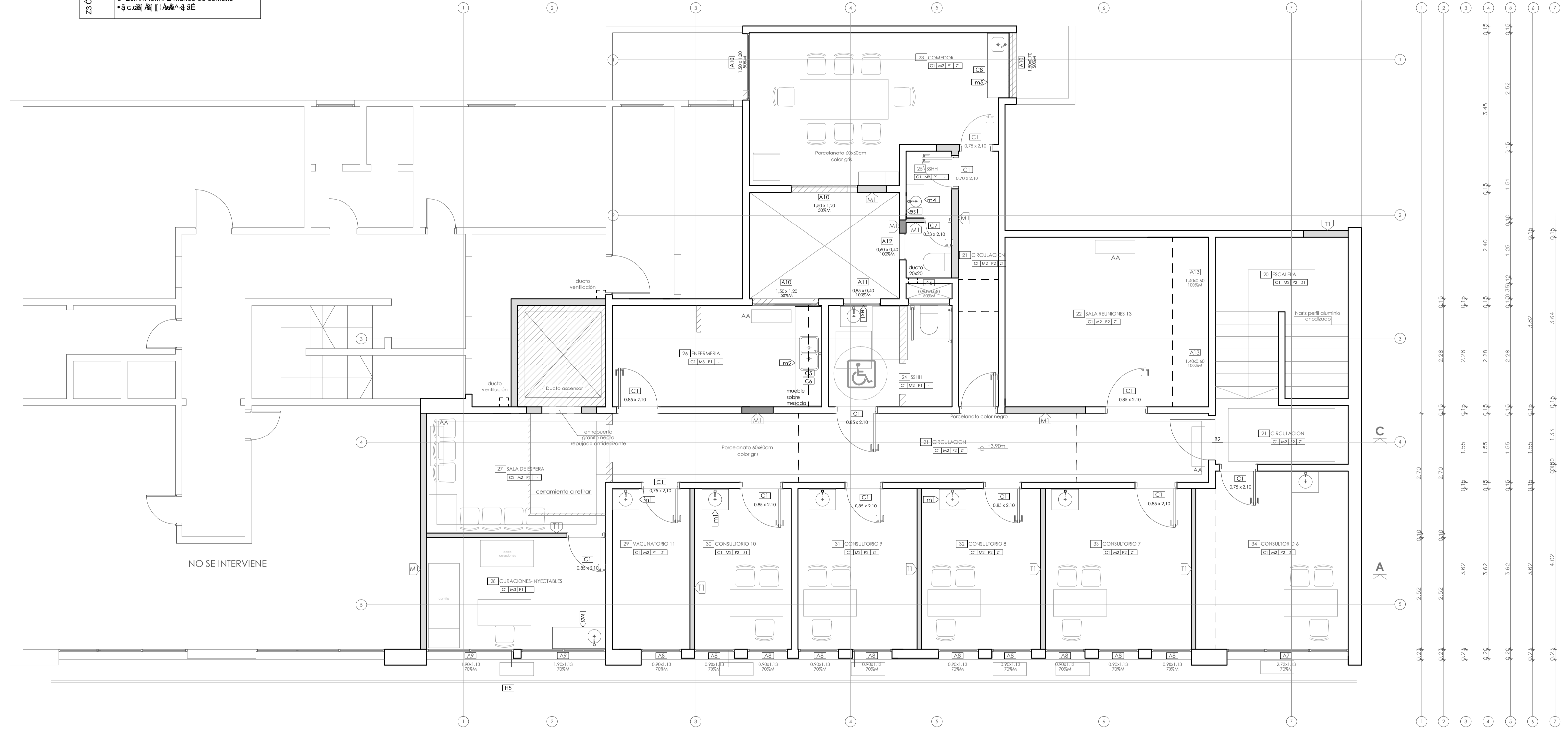
OBRA REACONDICIONAMIENTO DE POLICLINICA GABOTO

ESCALA: 1/20	PLANO: PLANILLA ABERTURAS CARPINTERIA MADERA	LAMINA:
FECHA: 10/17	UBICACION: Gaboto N°1681	DPTO: MONTEVIDEO
PADRON: 383	RESPONSABLE: ARQ. CLAUDIO RILA	DESIGNADO: MARCIA CURRA
ASISORA EN ARQUITECTURA:		

-  existente
-  a demoler
-  a construir

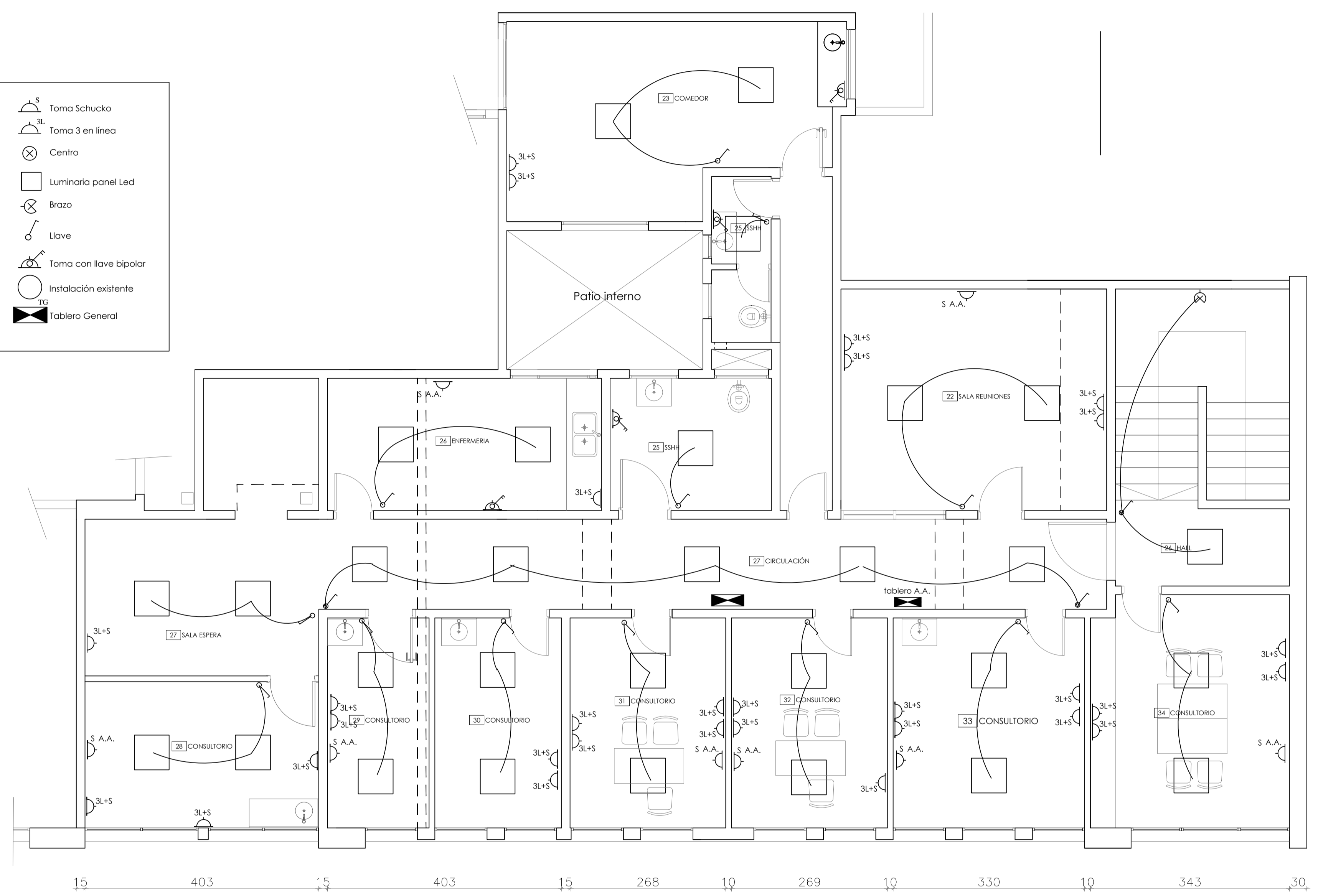
PLANILLA DE TERMINACIONES

CIELO RASO	C1	Úq c' iaké e' c' a' h' a' t' e' a' s' i' t' e' a' r' e' p' a' r' a' r' , c' o' l' o' r' a' d' e' f' i' n' i' r' .
	C2	Cielorraso de placa de yeso, encintado, con agua anti-hongos, color a definir.
MUROS	M1	Úq c' iaké e' c' a' h' a' t' e' a' s' i' t' e' a' r' e' p' a' r' a' r' , c' o' l' o' r' a' d' e' f' i' n' i' r' .
	M2	Úq c' iaké e' c' a' h' a' t' e' a' s' i' t' e' a' r' e' p' a' r' a' r' , c' o' l' o' r' a' d' e' f' i' n' i' r' .
	M3	Ó' n' i' (a' s' e' r' i' a' l' e' s')
	M4	Pintura para exterior tipo Incafrant sobre revoque existente a reparar, color a definir
PISOS	P1	Porcelanato 60x60cm color gris/negro
	P2	Piso flotante laminado, (a' l' i' g' n' a' d' o')
	P3	Baldosa (40x40) 40x40, similitud modelo adoquin color a definir
Z3 OBRAS	Z1	Z55000 (20x20) 20x20, E e=20mm term. 2 manos de esmalte



MINISTERIO DEL INTERIOR			
DNAASS Dirección Nacional de Asuntos Sociales			
OBRA REACONDICIONAMIENTO DE POLICLINICA GABOTO			
ESCALA 1/50	PLANO PLANTA ALTA - ALBAÑILERIA	LAMINA	
FECHA 10/17	UBICACION Gaboto N°1681	DPTO MONTEVIDEO	
PADRON 383	RESPONSABLE ARQ. CLAUDIO RILA		
ASESORIA en ARQUITECTURA		DIBUJANTE MARCIA CUNHA	

-  Toma Schuko
-  Toma 3 en línea
-  Centro
-  Luminaria panel Led
-  Brazo
-  Llave
-  Toma con llave bipolar
-  Instalación existente
-  Tablero General

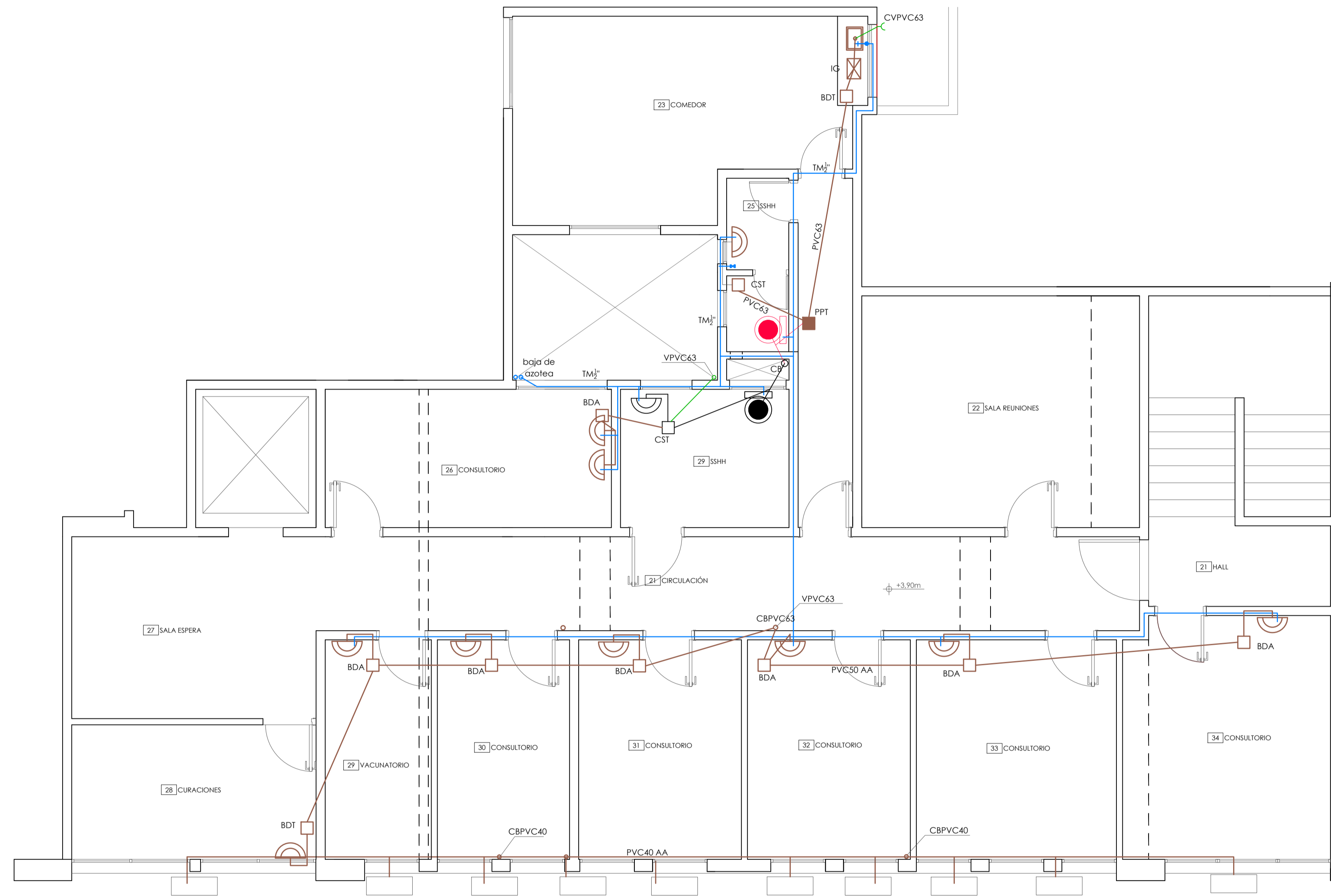


15 403 15 403 15 268 10 269 10 330 10 343 30

382
15
15
362

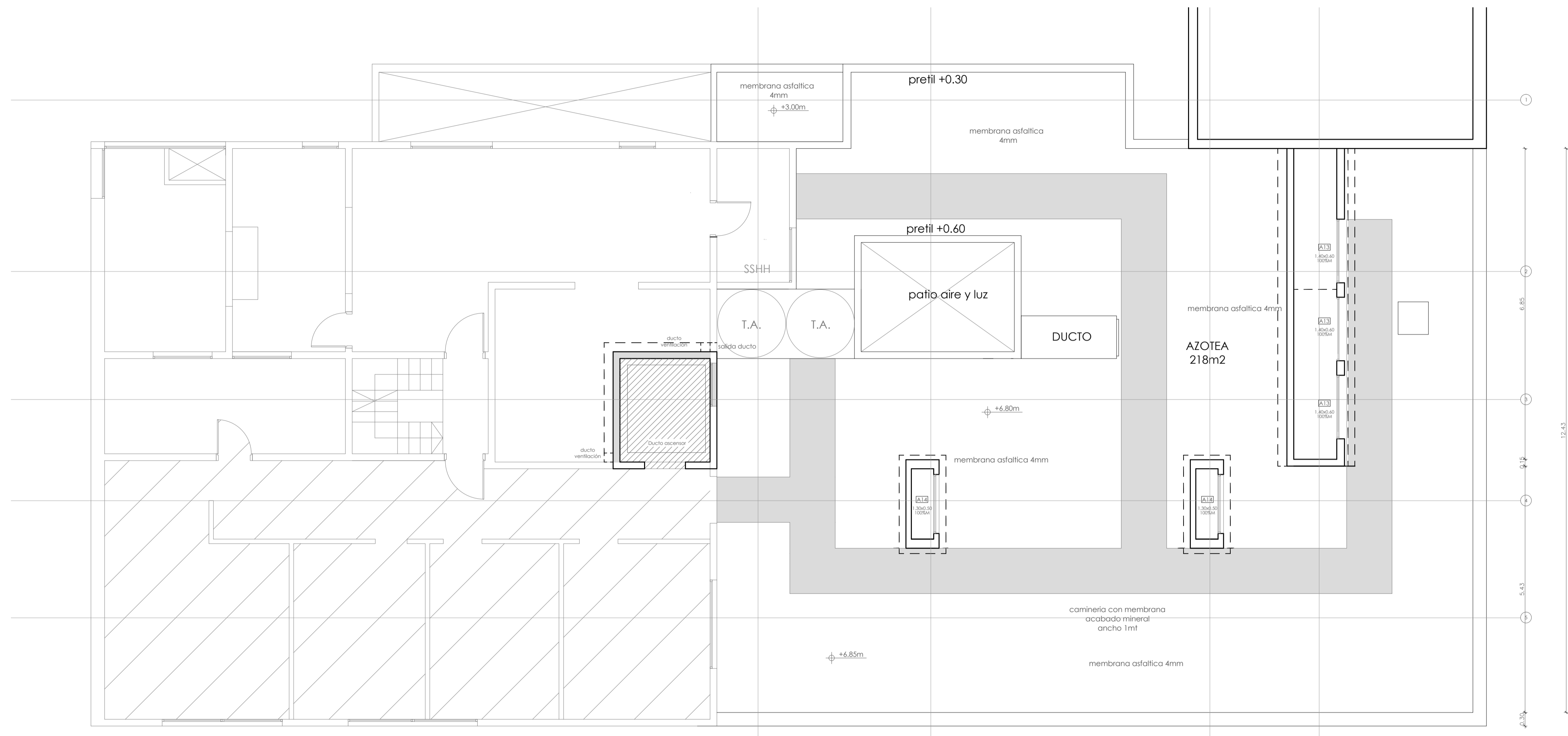
Primer Piso
Esc 1:50

MINISTERIO DEL INTERIOR			
 DNAASS Dirección Nacional de Asuntos Sociales			
OBRA RECONDICIONAMIENTO DE POLICLINICA GABOTO			
ESCALA 1/50	PLANO PLANTA ALTA ELÉCTRICA	LAMINA	
FECHA 10/17	UBICACIÓN Gaboto N°1681	DPTO MONTEVIDEO	
PADRON 383	DIBUJANTE		TECNICO RESPONSABLE ARQ. CLAUDIO RILA
ASESORIA en ARQUITECTURA			MARCIA CUNHA

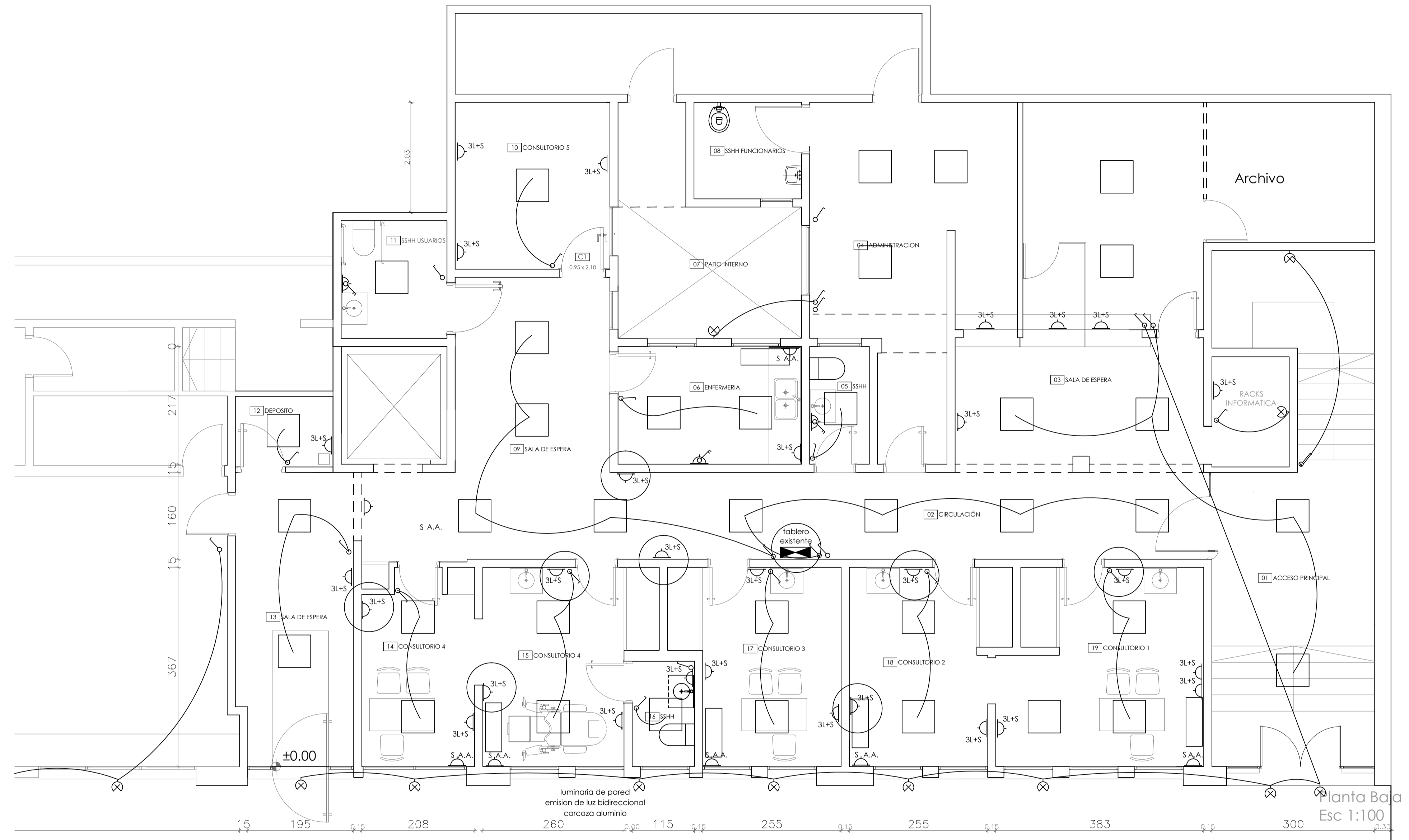


Primer Piso

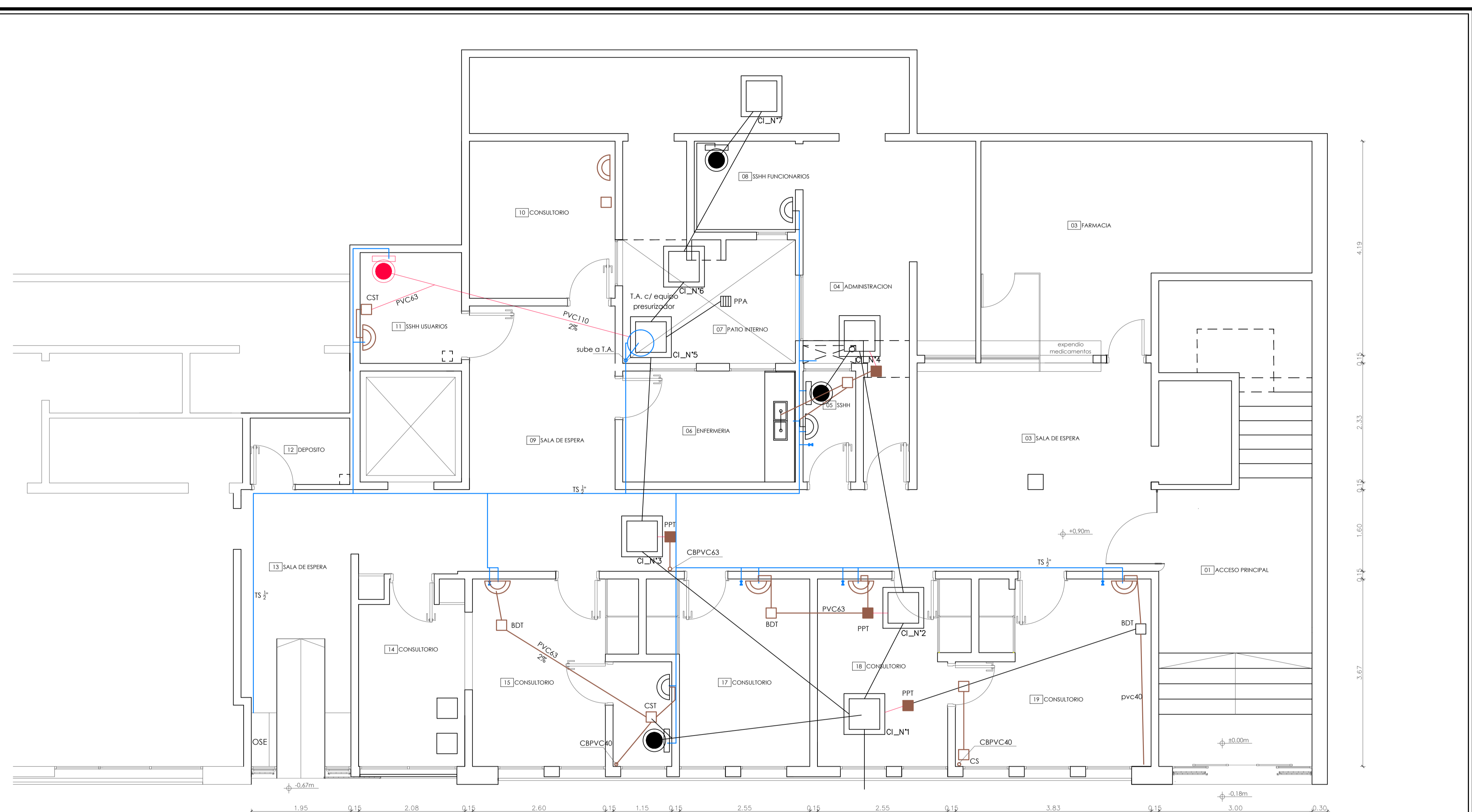
MINISTERIO DEL INTERIOR			
 DNAASS Dirección Nacional de Asuntos Sociales			
OBRA RECONDICIONAMIENTO DE POLICLINICA GABOTO			
ESCALA	PLANO	PLANTA 1 SANITARIA	
FECHA	UBICACION	DPTO	LAMINA
PADRON	Gaboto N°1681	MONTEVIDEO	
ASESORIA en ARQUITECTURA	DIBUJANTE		TECNICO RESPONSABLE ARG. CLAUDIO RILA
			MARCIA CUNHA



MINISTERIO DEL INTERIOR			
DNAASS Dirección Nacional de Asuntos Sociales			
OBRA RECONDICIONAMIENTO DE POLICLINICA GABOTO			
ESCALA 1/50	PLANO PLANTA BAJA ALBAÑILERIA	LAMINA	
FECHA 10/17	UBICACION Gaboto N°1681	DPTO. MONTEVIDEO	RESPONSABLE ARG. CLAUDIO RILA
PADRON 383	DIBUJANTE		MARCIA CUNHA
ASOCIACION ARQUITECTURA			



MINISTERIO DEL INTERIOR  DNAAS <small>Dirección Nacional de Asuntos Sociales</small>			
OBRA RECONDICIONAMIENTO DE POLICLINICA GABOTO			
ESCALA 1/50	PLANO PLANTA BAJA ELÉCTRICA	LAMINA	
FECHA 10/17	UBICACION Gaboto N°1681	DPTO MONTEVIDEO	TECNICO RESPONSABLE ARG. CLAUDIO RILA
PADRON 383	DIBUJANTE		MARCIA CUNHA
ASESORIA en ARQUITECTURA			



Planta Baja

NOTA: Pueden existir diferencias con lo graficado en lo que refiere a las instalaciones existentes, por lo que se verificaran en obra

MINISTERIO DEL INTERIOR			
		DNAASS Dirección Nacional de Asuntos Sociales	
OBRA RECONDICIONAMIENTO DE POLICLINICA GABOTO			
ESCALA	1/50	PLANO	PLANTA BAJA SANITARIA
FECHA	10/17	UBICACION	Gaboto N°1681
PADRON	383	DPTO	MONTEVIDEO
ASESORIA en ARQUITECTURA		TECNICO RESPONSABLE ARQ. CLAUDIO RILA	
		DIBUJANTE	
		MARCIA CUNHA	