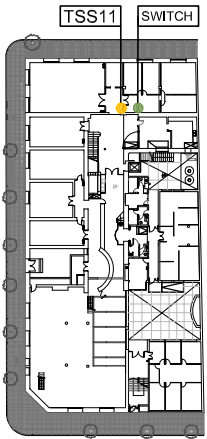
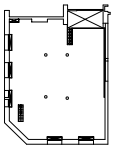


REFERENCIAS

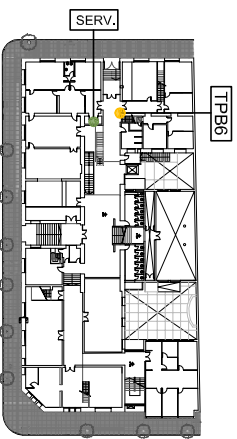
tableros y switch involucrados:



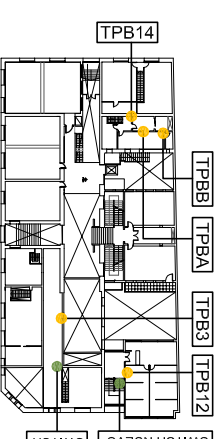
SUBSUELO



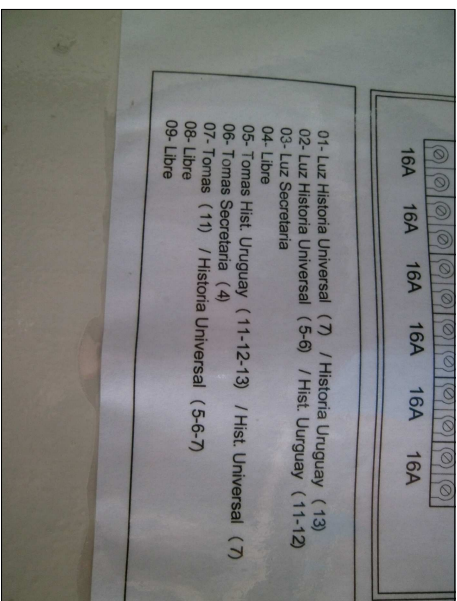
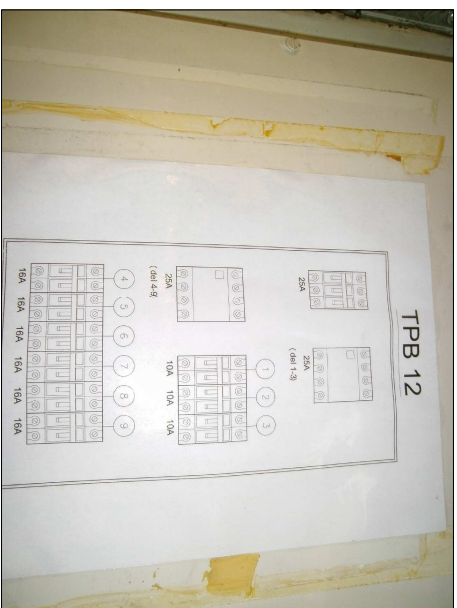
EP S/ SUBSUELO



PLANTA BAJA



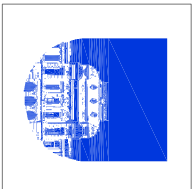
EP S/ PLANTA BAJA



simbología:

- TABLEROS INVOLUCRADOS
- SWITCH INVOLUCRADOS

La conexión de los puestos de datos derivará de un nuevo switch a colocar próximo al sector. A su vez éste conectará con el switch existente ubicado en CEIU



UNIVERSIDAD DE LA REPUBLICA	
DIRECCION GRAL. DE ARQUITECTURA	
DIRECTOR:	ARQ. JUAN PEDRO URUZOLA
PROYECTO:	MAURICIO CHORBADJIAN
DIBUJANTE:	MARIA JOSÉ CANAVERO

SERVICIO:		FACULTAD DE HUMANIDADES
OBRA:	RELEVAMIENTO TABLEROS- TPB12	
DPTOS. HISTORIA UNIVERSAL E HISTORIA LATINOAMERICANA - ENTREPISO SOBRE PLANTA BAJA		
FECHA:	06/2017	ESCALA:
SECTOR 7		SECTOR 8

LAM. N°:
EL10