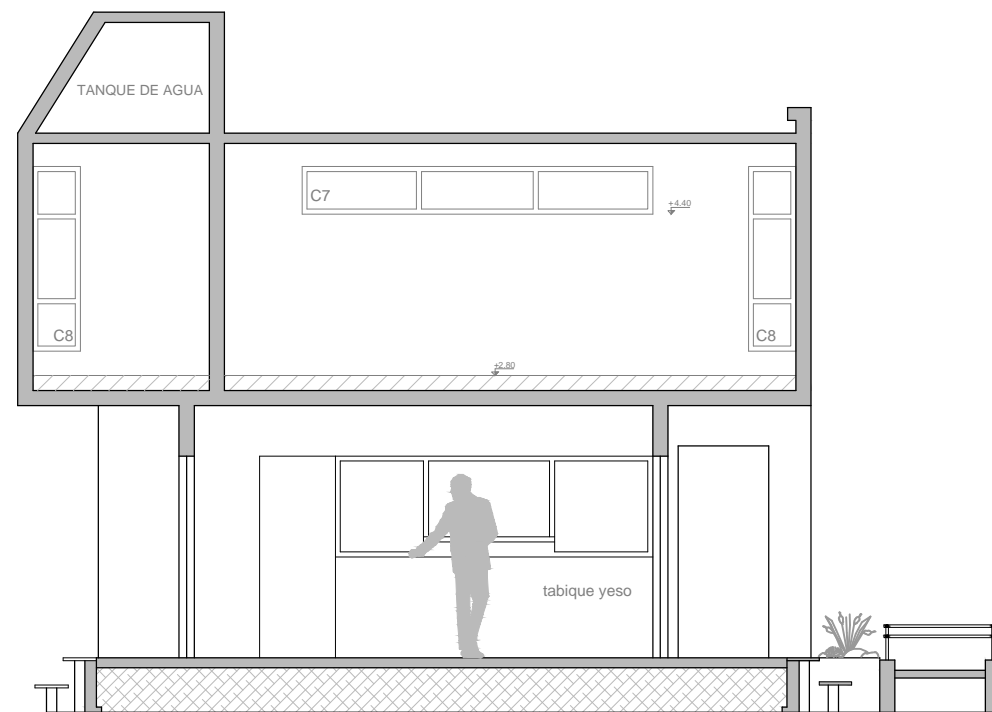
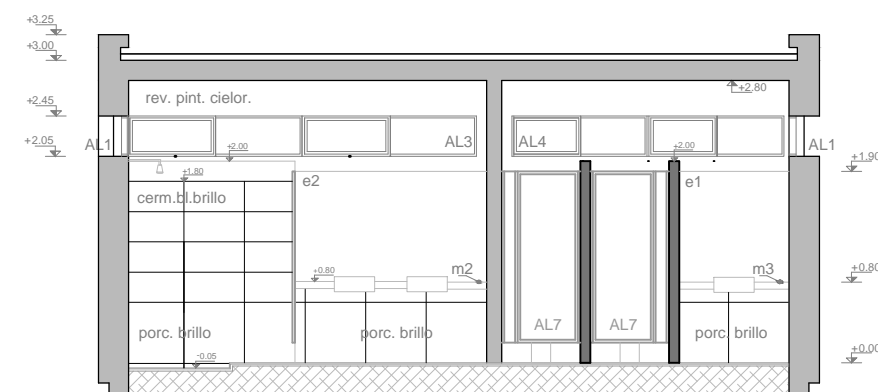


CORTE A-A



CORTE D-D



CORTE B-B

		MINISTERIO DE TRANSPORTE Y OBRAS PÚBLICAS DIRECCIÓN NACIONAL DE HIDROGRAFÍA	
ATRACADERO DE YATES CARMELO (DEPARTAMENTO DE COLONIA)			
OBRA: READECUACIÓN DE SSHH Y OFICINAS			
LÁMINA: CORTES PROPUESTOS			
DIRECCIÓN NACIONAL Ing. Jorge Camaño		Arq. Tamara Viera da Cunha <small>GERENTE DE AAAMP</small> Tec. Walter Gallo <small>JEFATURA DE ZONA RIO DE LA PLATA</small>	
Ing. Carlos Colom <small>GERENTE DE COORDINACION PLANEAMIENTO Y PROYECTOS PORTUARIOS</small>		EQUIPO TÉCNICO Arq. Cecilia Brandt Ayte. Téc. Natalia Pereira	
FECHA: AGOSTO/2016 ARCHIVO CAD:		ESCALA: 1/75	PLANO: L4 PLANO Nº: REV.: