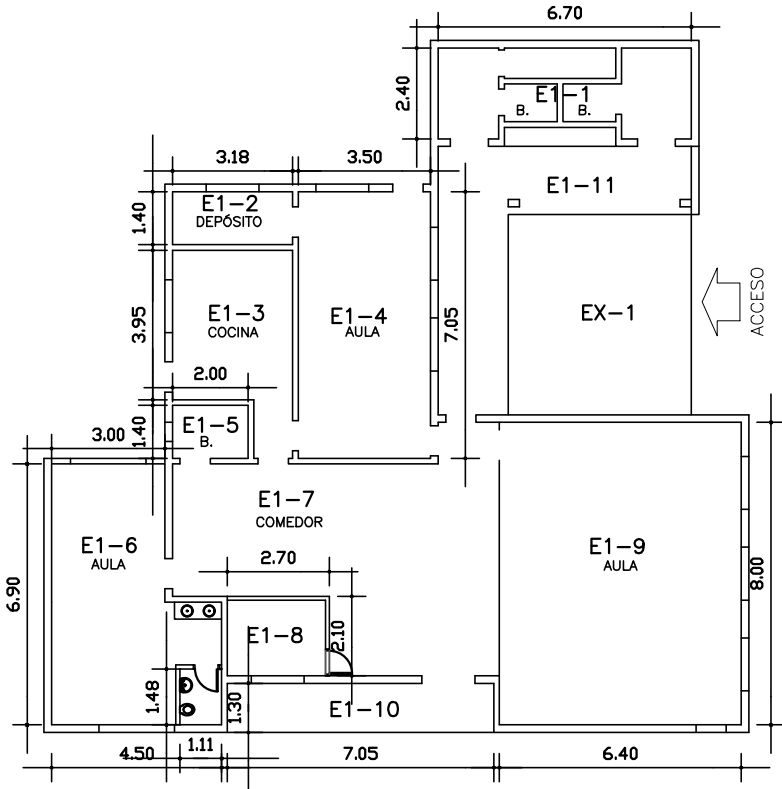
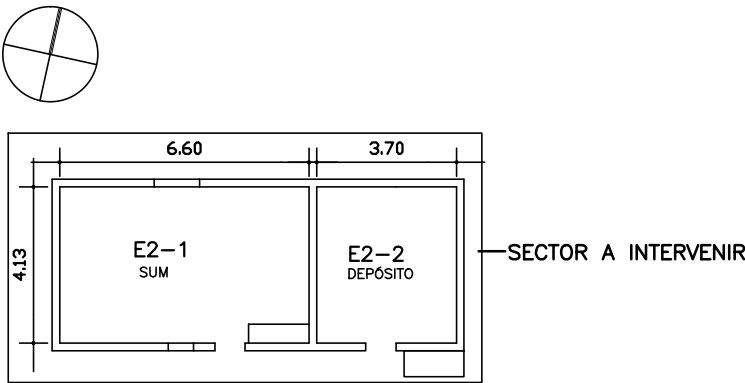
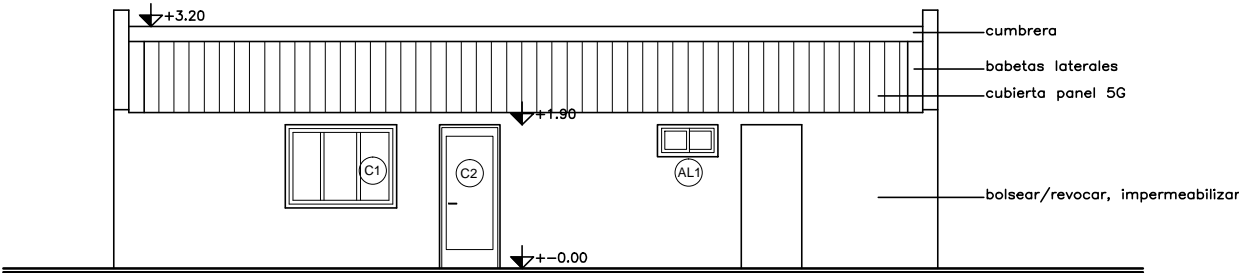
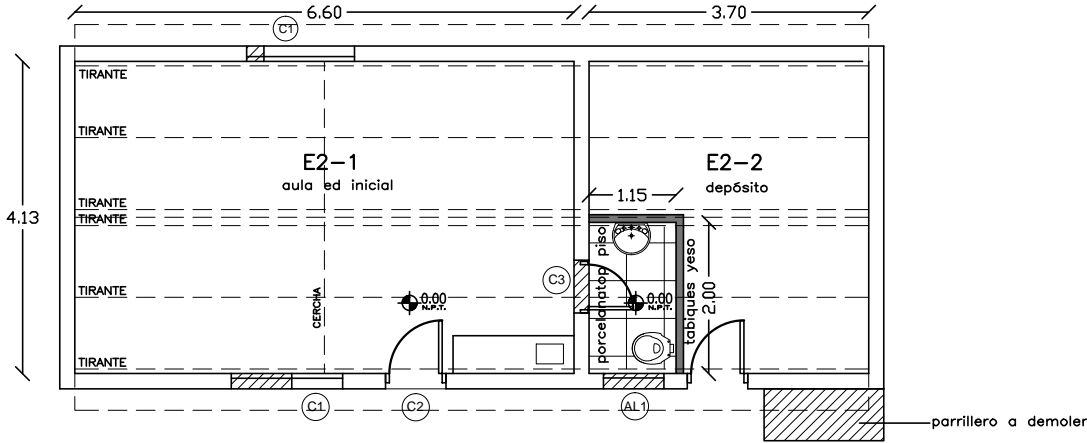


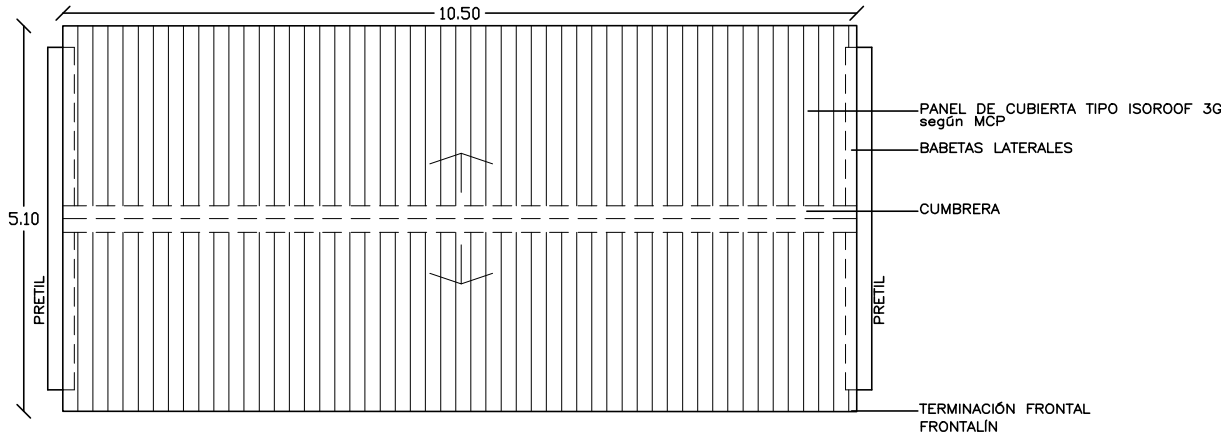
PLANTA GENERAL 1/200



PLANTA SECTOR a reformar esc 1/100



FACHADA SUR esc 1/100



CUBIERTA

NOTA: TODAS LAS MEDIDAS SE RECTIFICARÁN EN OBRA

OBRA: ACONDICIONAMIENTOS AULA Y BAÑO PARA EDUCACIÓN INICIAL ESCUELA N° 97	LOCALIDAD: LAGUNA MERÍN	FECHA: 03/2024
	DEPARTAMENTO: CERRO LARGO	ESCALA: 1/200, 1/100
PLANO DE: PLANTA GENERAL, PLANTA SECTOR A INTERVENIR		LAMINA Nro: L001
ARQUITECTO: LAURA ECHEVARRÍA	FIRMA:	A1
AYTE. de ARQTO.:		
TECNICO:	FIRMA:	