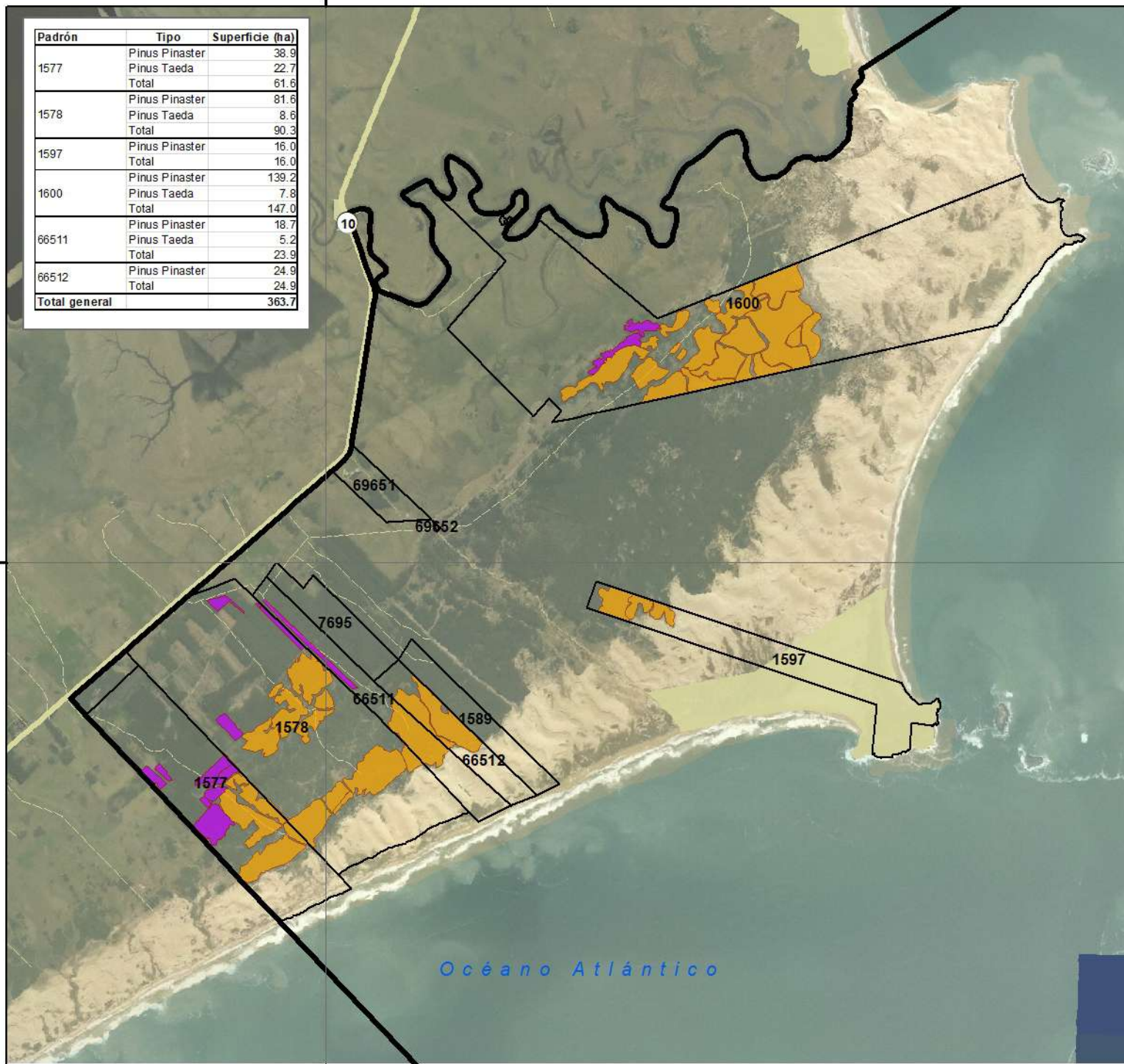


790000

Padrón	Tipo	Superficie (ha)
1577	Pinus Pinaster	38.9
	Pinus Taeda	22.7
	Total	61.6
1578	Pinus Pinaster	81.6
	Pinus Taeda	8.6
	Total	90.3
1597	Pinus Pinaster	16.0
	Total	16.0
1600	Pinus Pinaster	139.2
	Pinus Taeda	7.8
	Total	147.0
66511	Pinus Pinaster	18.7
	Pinus Taeda	5.2
	Total	23.9
66512	Pinus Pinaster	24.9
	Total	24.9
Total general		363.7

6190000



790000



REFERENCIAS

- Límite AP
- Padrones
- Rodiales**
- Rodiales**
- Pinus Pinaster
- Pinus Taeda
- Rutas
- Caminería departamental
- Localidades urbanas

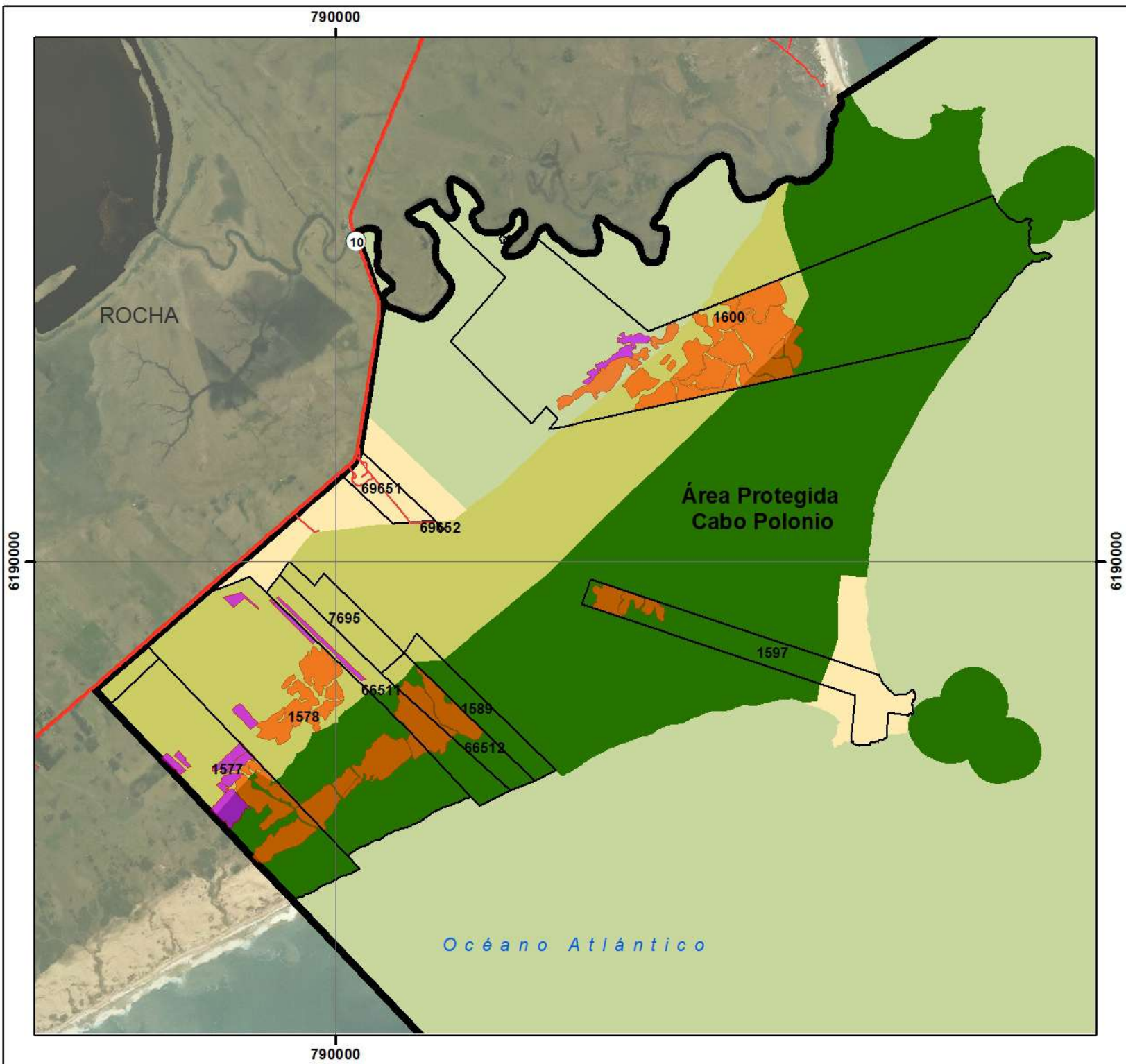
6190000

0 1 2 km.



Elaborado por: DSNAP/DINABISE/MA.
Fuente: DSNAP, IDEuy, DNC, y MTOP,
Fecha de elaboración: 12/2022





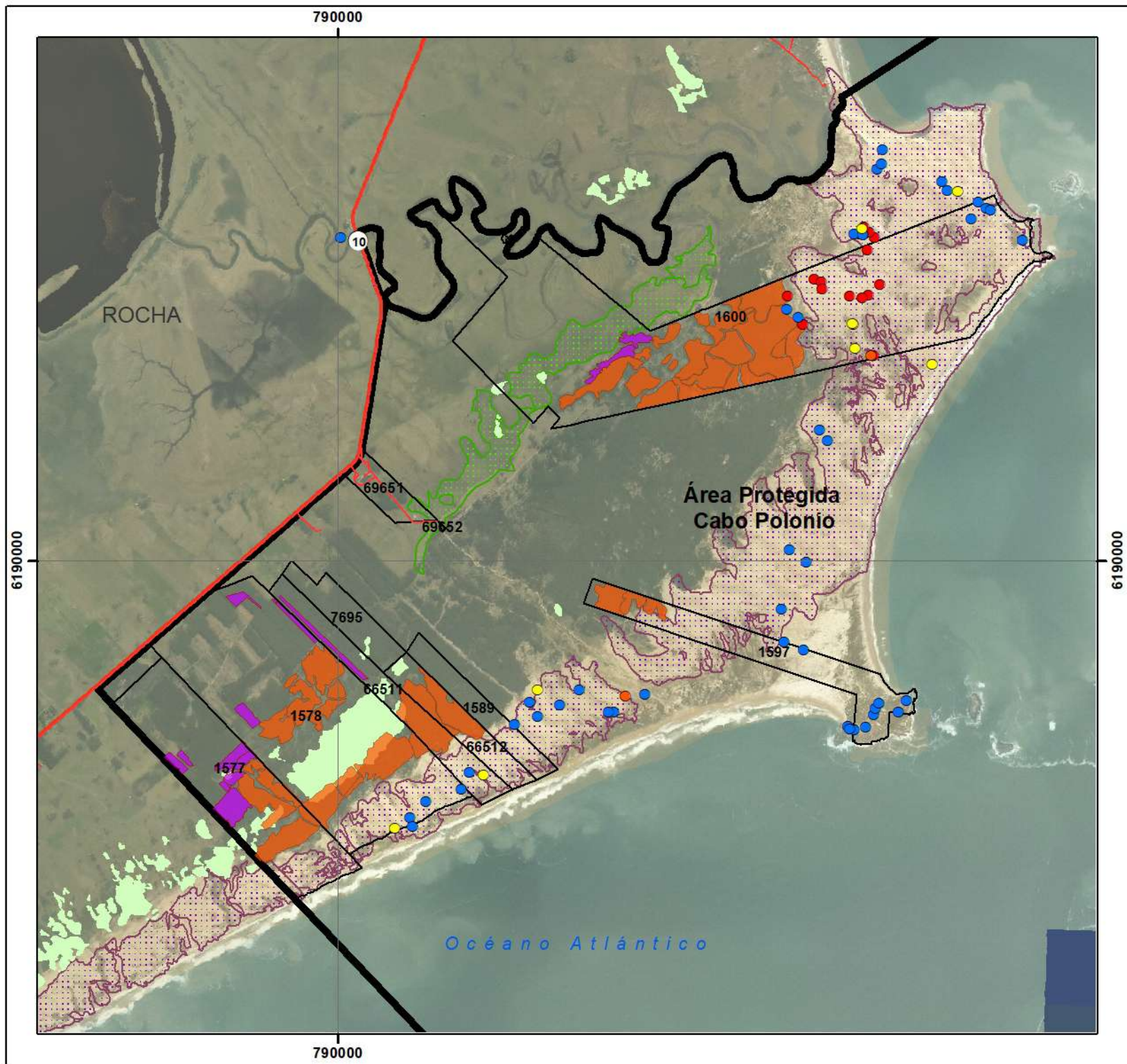
REFERENCIAS

- Padrones
- Rodales
 - Pinus Pinaster
 - Pinus Taeda
- Limite AP
- Zonas de intervención
 - Mínima
 - Baja
 - Media
 - Alta
- Rutas
- Caminería departamental

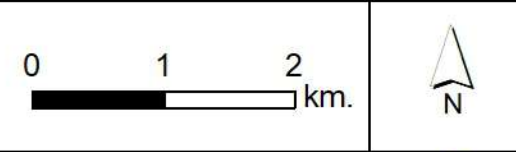


Elaborado por: DSNAP/DINABISE/MA.
 Fuente: DSNAP, IDEuy, DNC, y MTOP,
 Fecha de elaboración: 01/2023





- REFERENCIAS**
- Zonas de alta sensibilidad ambiental
- Bosque nativo
 - Dunas móviles
 - Bañado de turbera
 - Hallazgos equipo de guardaparques
 - Relevamiento DINOT 2006
 - Relevamiento LAPPU 2017
 - Relevamiento LGA 2019
- Padrones
- Pinus Pinaster
 - Pinus Taeda
- Limite AP
- Rutas
 - Caminería departamental



Elaborado por: DSNAP/DINABISE/MA.
 Fuente: DSNAP, IDEuy, DNC, y MTOP,
 Fecha de elaboración: 01/2023